



АГЕНТСТВО  
ИННОВАЦИЙ  
МОСКВЫ

# Цифровой Профиль Предпринимателя

«Знание – сила»

# ФОРМИРОВАНИЕ ЦП. «КЛАССИЧЕСКИЙ ПОДХОД»

## Собрать информацию о субъектах, с которыми контактировал ОИВ:

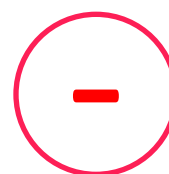
- Запросить информацию в анкете-заявке на меру поддержки
- Попросить заполнить профиль на сайте
- Сходить «ногами», посмотреть «глазами», собрать данные «руками»

## Получить данные ЕГРЮЛ/ЕГРИП по СМЭВ

## Сохранить документы

## Записать в истории, зачем обратился, что получил из мер поддержки

## Собирать (требовать) отчетность, отслеживать «эффективность» оказанных госуслуг



- Получаются данные ТОЛЬКО по тем, с кем ОИВ «общался» => до 80% «рынка» остается не охвачено
- Запрос огромного к-ва лишней информации, которую заявителю надо вносить руками
- Крайне медленный способ получения/проверки дополнительных данных
- Неактуальность документов, необходимость каждый раз подавать все заново
- История взаимодействия только «локальная», нет понимания, что еще предпринимателю требуется, куда он обращался, что получал
- «Ручной» сбор отчетности
- Отслеживаются только показатели, которые определены регламентами оказания услуг



- А разве они есть?

# КЛИЕНТООРИЕНТИРОВАННЫЙ ПОДХОД К БОЛЬШИМ ДАННЫМ

**Цель** – развитие реального сектора экономики

*Формирование профиля активности субъекта для определения его компетенций, роли и места в кооперационной цепочке, потребностей и перспектив развития.*

Приоритет – **ключевые ресурсы**

(«труд, земля и капитал» => человек, инфраструктура, инвестиции)

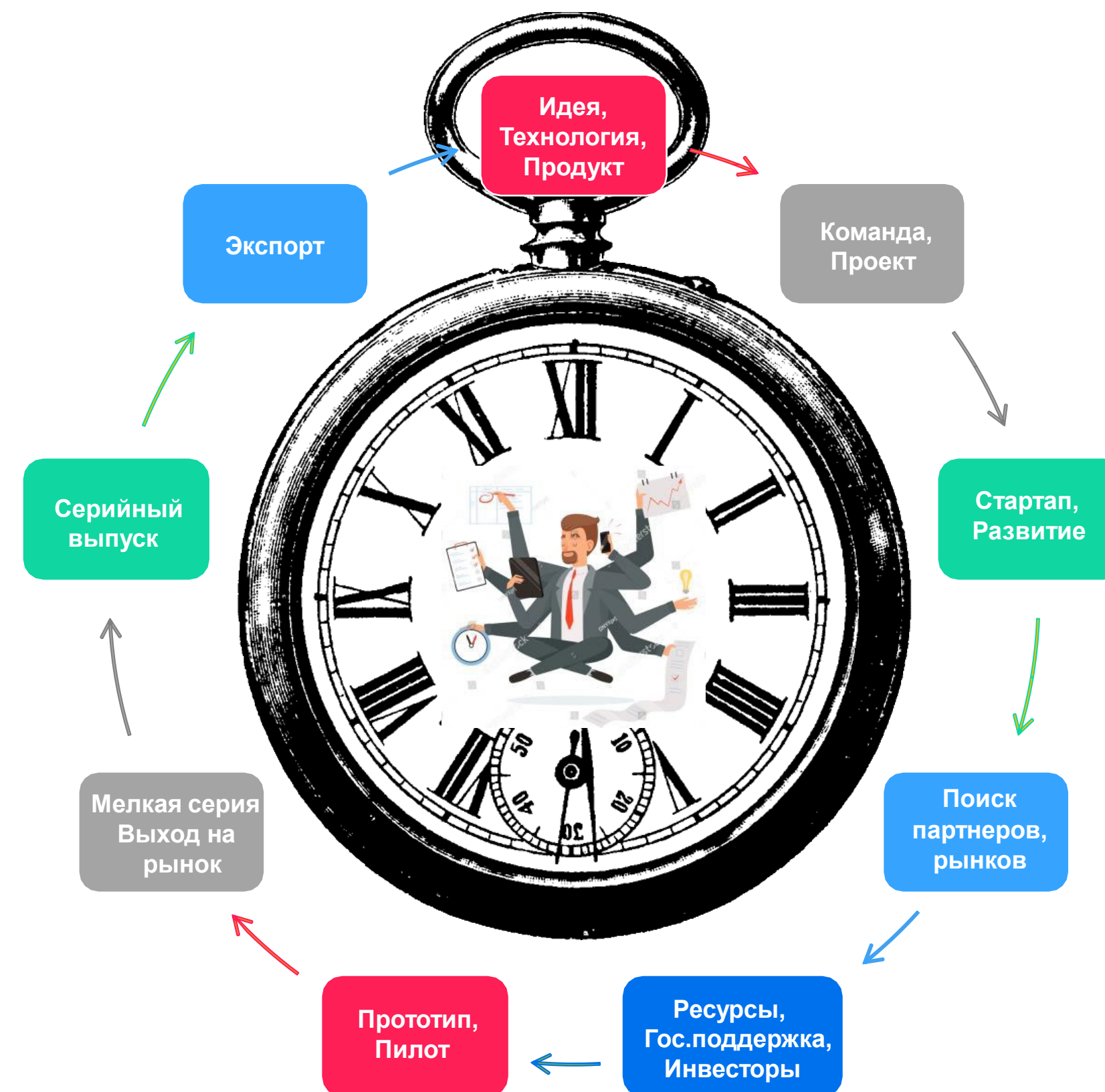
*Формирование профиля компетенций, «потребления» инфраструктуры, используемых ресурсов, потребностей*

Самый ценный ресурс – **время**

*99% информации обо всех субъектах собирается автоматизированно по открытым и межведомственным источникам информации. Пользователям сервисов сразу доступны рекомендации и аналитика БЕЗ необходимости рассказывать о себе и заполнять профиль.*

Концепция формирования профилей **«делаем для вас, делаем за вас»**

*Уклон на предоставление рекомендаций, проведения предварительных скорингов*



# СОСТАВ ПРОФИЛЯ



Россия:

**7,1 млн субъектов**

(3,9 млн ИП, 3,2 млн ЮЛ)



Москва:

**970 тыс. субъектов**

(574 тыс. ЮЛ + 396 тыс. ИП)

- Регистрационные данные
- Лицензии, Сертификаты
- Совладельцы, структура и связи компании
- Финансовые показатели
- Налоги
- Закупки, контракты
- Имущественный комплекс (земельные участки, здания и сооружения)
- Продукция и оборудование
- Патенты и др. ОИС
- Арбитраж, проверки
- Вакансии/сотрудники
- Цифровой след (где был, в чем участвовал, что интересно, какую поддержку хотел получить, какую получил)
- Проекты, Акселераторы, Конкурсы, Награды
- Контакты (адреса, виды деятельности по ним)

Единая база цифровых профилей юридических лиц и ИП

Организации    Выборки    Мои списки    Мои отчёты    Аналитика    История просмотров

**АО "БИННОФАРМ"**  
АКЦИОНЕРНОЕ ОБЩЕСТВО "БИННОФАРМ"  
ИНН 7735518627  
[www.binnopharm.ru](http://www.binnopharm.ru)  
г. Москва, г. Зеленоград, ул. Конструктора Гуськова, д. 3 стр. 1

Численность сотрудников за 2021 год: **215 чел.**  
Выручка за 2021 год: **2 503 453 тыс. руб.**

Средняя зарплата сотрудника за 2021 год: **127,1 тыс. руб.**  
Налоги в бюджеты всех уровней за 2020 год: **148 728 тыс. руб.**

Основной ОКВЭД: 72.19 Научные исследования и разработки в области естественных и технических наук прочие  
Налоги в бюджет Москвы за 2020 год: **51 434 тыс. руб.**

Скачать паспорт

Основная информация

Регистрационные данные

**Показатели деятельности**

Взаимодействие с городом

Цифровой след

Продукция и услуги

Имущество

Документы

СМЭВ

Последние изменения

Контактная информация

## Показатели деятельности

Настроить показ

Бюджетность	Работники	Налоги	Инновации		
Наименование показателя	2017	2018	2019	2020	2021
Федеральный бюджет, тыс. руб.	152 254	149 431	147 990	97 294	
НДС	58 407	65 702	85 995	46 071	
На прибыль	3 063	1 211	230	5 068	
Страховые взносы в ПФ РФ	68 720	64 871	49 002	37 402	
Страховые взносы в фонд ОМС	18 854	17 646	12 666	8 754	
Страховые взносы на соцстрахование	3 211	-	99	-	
Бюджет Москвы, тыс. руб.	54 503	27 402	32 126	51 434	
На прибыль	17 357	6 865	1 303	28 717	
На имущество	36 859	20 182	30 498	22 241	
Транспортный налог	287	355	325	476	
Уплачено налогов всего, тыс. руб.	206 758	176 833	180 117	148 728	



# ИНСТРУМЕНТЫ МОНИТОРИНГА И АНАЛИЗА

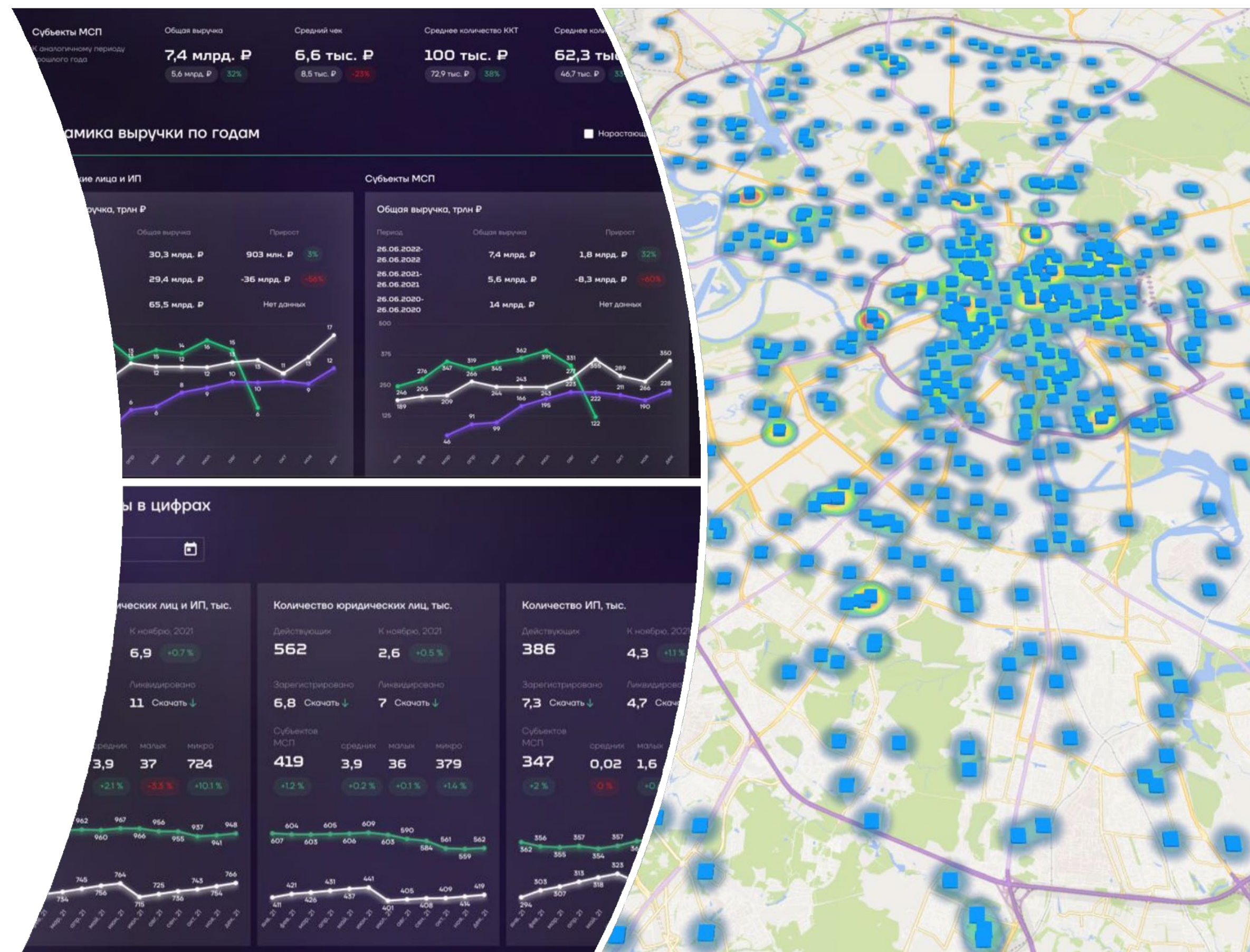
С годовой и квартальной отчетности (до 10 месяцев отставания) Москва перешла к ежедневному мониторингу МСП

Стал возможен мониторинг эффективности получателей поддержки в сравнении с отраслью, лидерами рынка, «неполучателями». Мониторинг по объективным данным, без запроса отчетности.

Мониторинг активности участников проектов, кластеров, резидентов

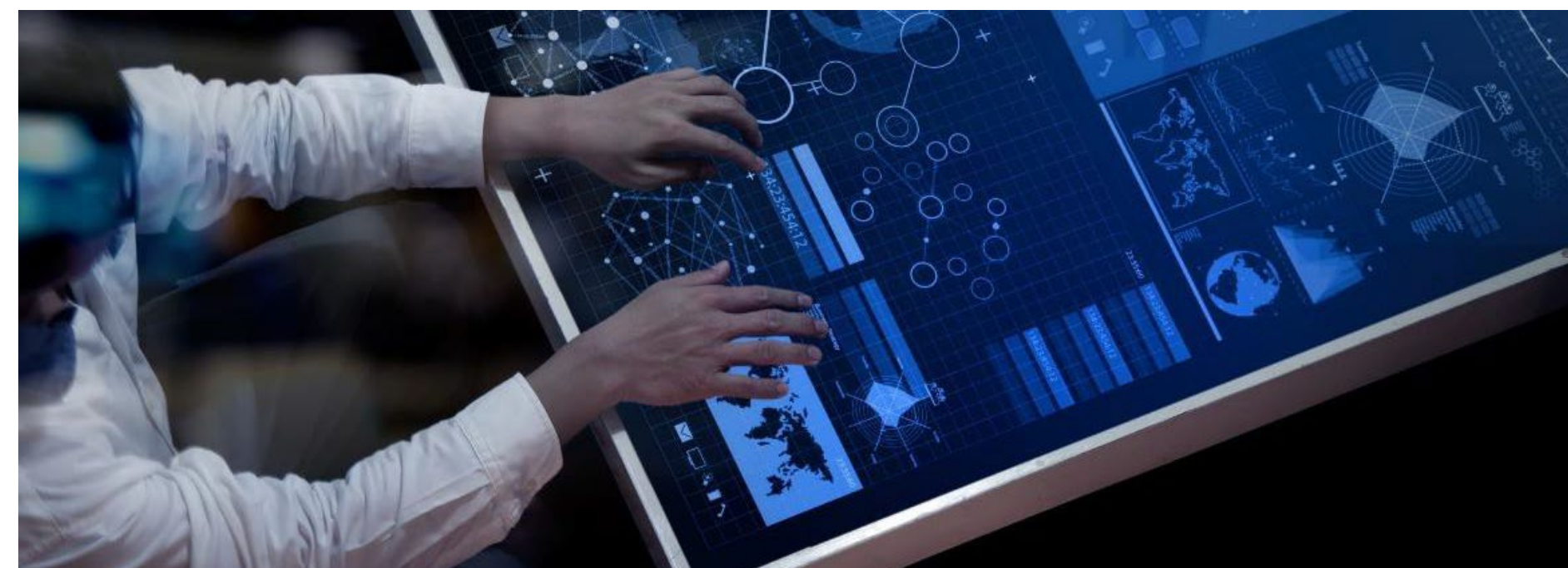
Мониторинг и выявление потенциальных получателей поддержки, потенциальных участников проектов и мероприятий

Анализ потребности в мерах поддержки и оценка необходимых объемов финансирования

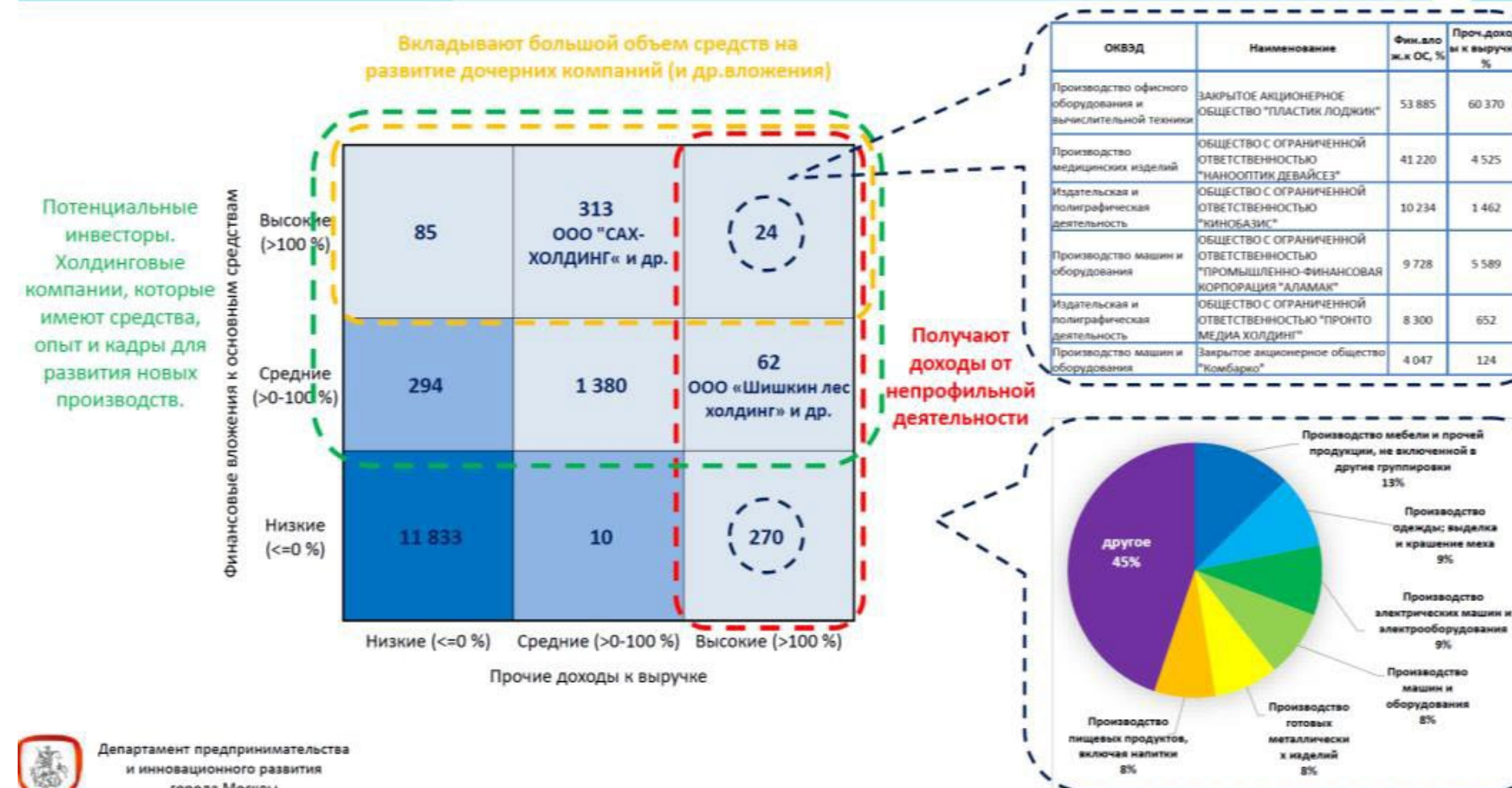




# СЕРВИСЫ ДЛЯ ПРАВИТЕЛЬСТВА МОСКВЫ



Оценка предприятий Прочие доходы\*  
Оценка предприятий с вероятностью отнесения к промышленности более 40 %



## ВЫЯВЛЕНИЕ ДЕЙСТВУЮЩИХ ПРОИЗВОДИТЕЛЕЙ

Модель кластеризации всех ЮЛ Москвы выявила 22 тыс. потенциальных производителей (из 115 тыс. субъектов с производственным ОКВЭД).

Также кластеризация позволила определить 900+ компаний – потенциальных инвесторов в производство и потребителей для отдельных мер поддержки.

## ВЫЯВЛЕНИЕ ДЕЙСТВУЮЩИХ И ПОТЕНЦИАЛЬНЫХ ЭКСПОРТЕРОВ

Определен список 14 тыс. компаний – потенциальных экспортеров (ТОП 2 000 – производители, интересовались поддержкой экспорта)

При том, что на тот момент в реестрах РЭЦ и МинЭка было ~700 экспортеров в Москве

## ВЫЯВЛЕНИЕ ПОТЕНЦИАЛЬНЫХ ТЕХНОПАРКОВ

Построение рекомендательной модели на 170+ потенциальных технопарков

## ВЫЯВЛЕНИЕ ПОТЕНЦИАЛЬНЫХ КРЕАТИВНЫХ ТЕХНОПАРКОВ

Построение «тепловой карты» креативных индустрий со списком потенциальных технопарков и их резидентов

## ВЫЯВЛЕНИЕ ПОТЕНЦИАЛЬНЫХ ПОЛУЧАТЕЛЕЙ ПОДДЕРЖКИ

Расширение «клиентской базы» с 400 до 4000 получателей (>10 тыс. получателей с учетом поддержки по COVID)

## ФОРМИРОВАНИЕ «ГОРЯЧЕЙ» КОНТАКТНОЙ БАЗЫ

~50% «прямых» контактов с предпринимателями (знаем руководителей и/или ключевых сотрудников)



# СЕРВИСЫ ДЛЯ БИЗНЕСА

**Рекомендательные сервисы** – партнеры в проекты, проекты для участия, заказчики, инвесторы, технологии, патенты, помещения, меры поддержки)

**Автоматическая проверка содержания документов** – ИИ, обученный по базе 10 тыс+ документов для распознавания 150+ типов документов (экономия времени заявителя ДО подачи заявки)

**Предпроверка заявителя** – сервис полной проверки по критериям для получения поддержки ДО подачи заявки

**Автоматическая проверка заявителя** – проверка и расчет суммы поддержки без участия сотрудников ОИВ

**Информирование целевой аудитории** – точное информирование потенциальных получателей («открываемость» рассылок до 70%, конверсия до 20%)

**90%**  
экономии  
времени

**-50%**  
Возвращаемых  
на доработку

**100%**  
Одобряемых  
заявок

Решение за  
**5 минут**

**+20%**  
Одобряемых  
заявок





# ИСКУССТВЕННЫЙ ИНТЕЛЛЕКТ ДЛЯ ОИВ



## **CATBOOST**

Классификация (инноваторы, наука, инжиниринг, производители, инвесторы, экспортеры, лидеры рынка, потенциальные лидеры/аутсайдеры и т.п.)

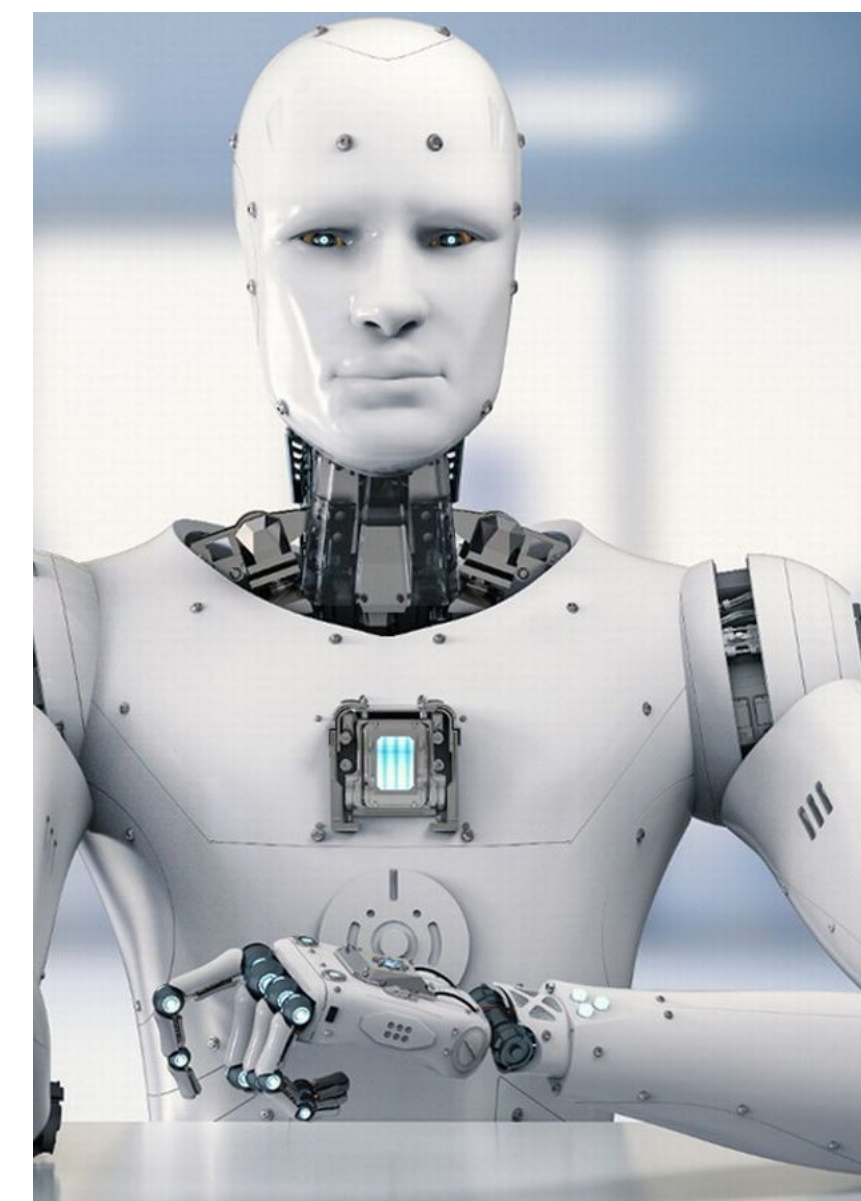


**СЕМАНТИЧЕСКИЙ АНАЛИЗ И NLP** (определение компетенций, ролей в цепочке кооперации, сфер деятельности, применяемых и потребляемых технологий, рекомендация партнеров)



## **НЕЙРОСЕТИ**

Рекомендации партнеров, ресурсов, проектов, технологий, инфраструктуры, мер поддержки, определение «похожих»



## **РОБОТЫ**

Автоматизированный парсинг данных о компаниях, автоматический мониторинг компаний по сферам деятельности.



# ИСТОЧНИКИ ИННОВАЦИЙ В ИИ

«Свои люди» – обучение штатных сотрудников и привлечение готовых «внутренних» команд

4  
Модели

Подрядчик – команда по ИИ на контракте

10+  
сервисов

Хакатоны – ежегодное выставление задач с пилотированием и последующим внедрением решений победителей

2  
Решения внедрено  
в ГИС







АГЕНТСТВО  
ИННОВАЦИЙ  
МОСКВЫ

## Евграфьев Евгений

Руководитель центра развития информационных систем ГБУ «Агентство инноваций Москвы»

[Evgrafievei@develop.mos.ru](mailto:Evgrafievei@develop.mos.ru)

## Вместо заключения...



«Важно не количество знаний, а качество их. Можно знать очень многое, не зная самого нужного».

Л. Н. Толстой