



Подводные камни opensource

Вячеслав Кадомский

Руководитель направления корпоративных решений

НТЦ ИТ РОСА

v.kadomskiy@rosalinux.ru

ПО из Open source сообщества



Плюсы

- Много проектов
- Большое сообщество
- Динамика развития
- Модель лицензирования

Минусы

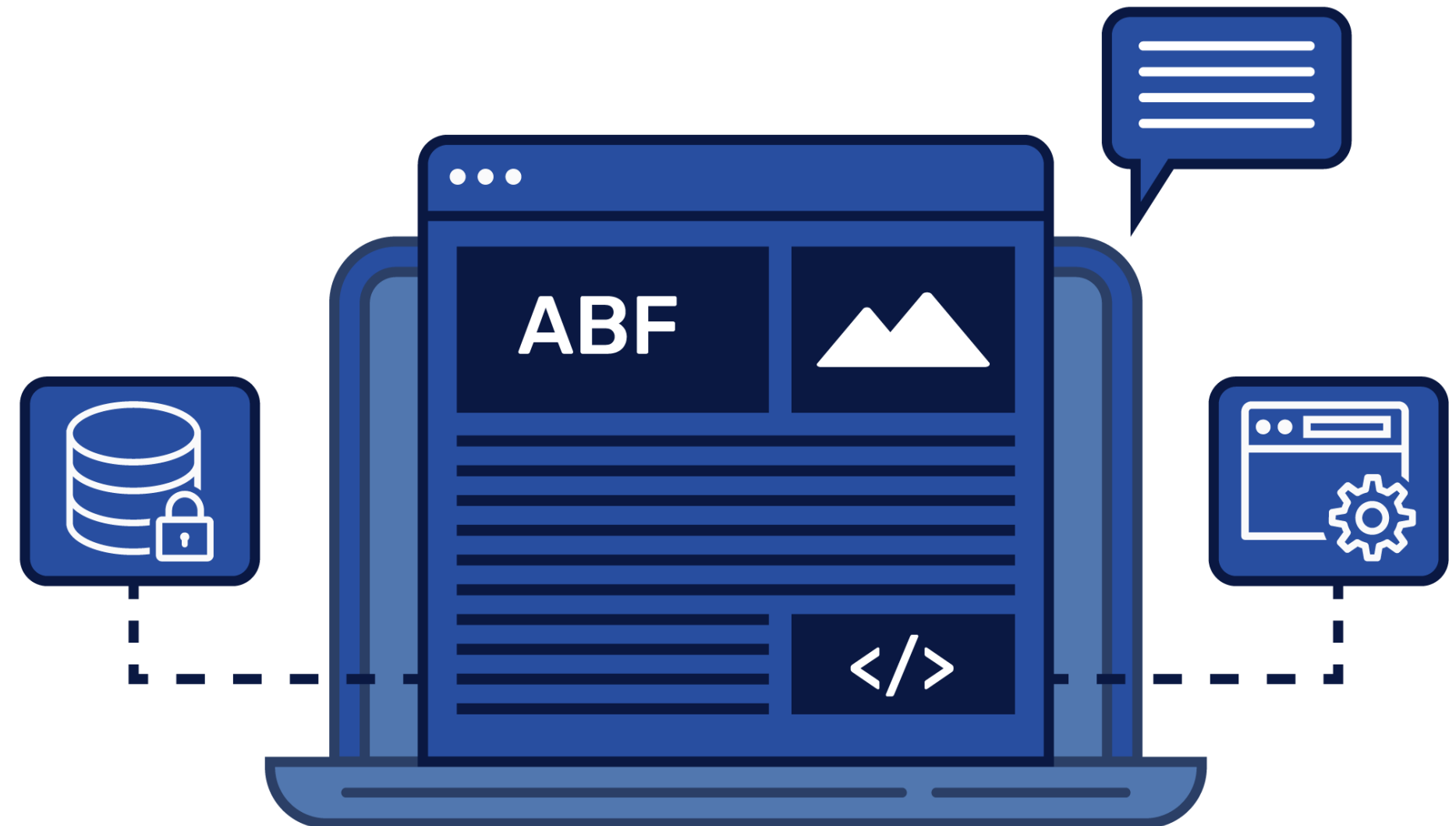
- Стабильность
- Безопасность
- Поддержка
- Совместимость
- Документация

Российский репозиторий



Automatic Build Farm (ABF) – распределенная среда разработки и сборки программных продуктов для ОС ROSA Linux и создания дистрибутивов.

- Более > 50 000 опенсорс-пакетов в репозитории *
- Git-совместимый интерфейс
- Сборка под различные аппаратные платформы
- Интерфейсы, знакомые разработчикам и мэйнтайнерам
- Российский программно-аппаратный комплекс
- Физически находится на территории РФ



* <https://repology.org/>

Безопасная разработка

Анализ требований

1

Уровень критичности уязвимости (CVE) –
внутренняя разработка – package scanner

Архитектура и дизайн

2

Уровень критичности дефектов (cwe) –
статический анализатор Svasc

Разработка

3

Фаззинг – afl++

Тестирование

4

Антивирусный анализ – Kaspersky AV,
Dr.Web

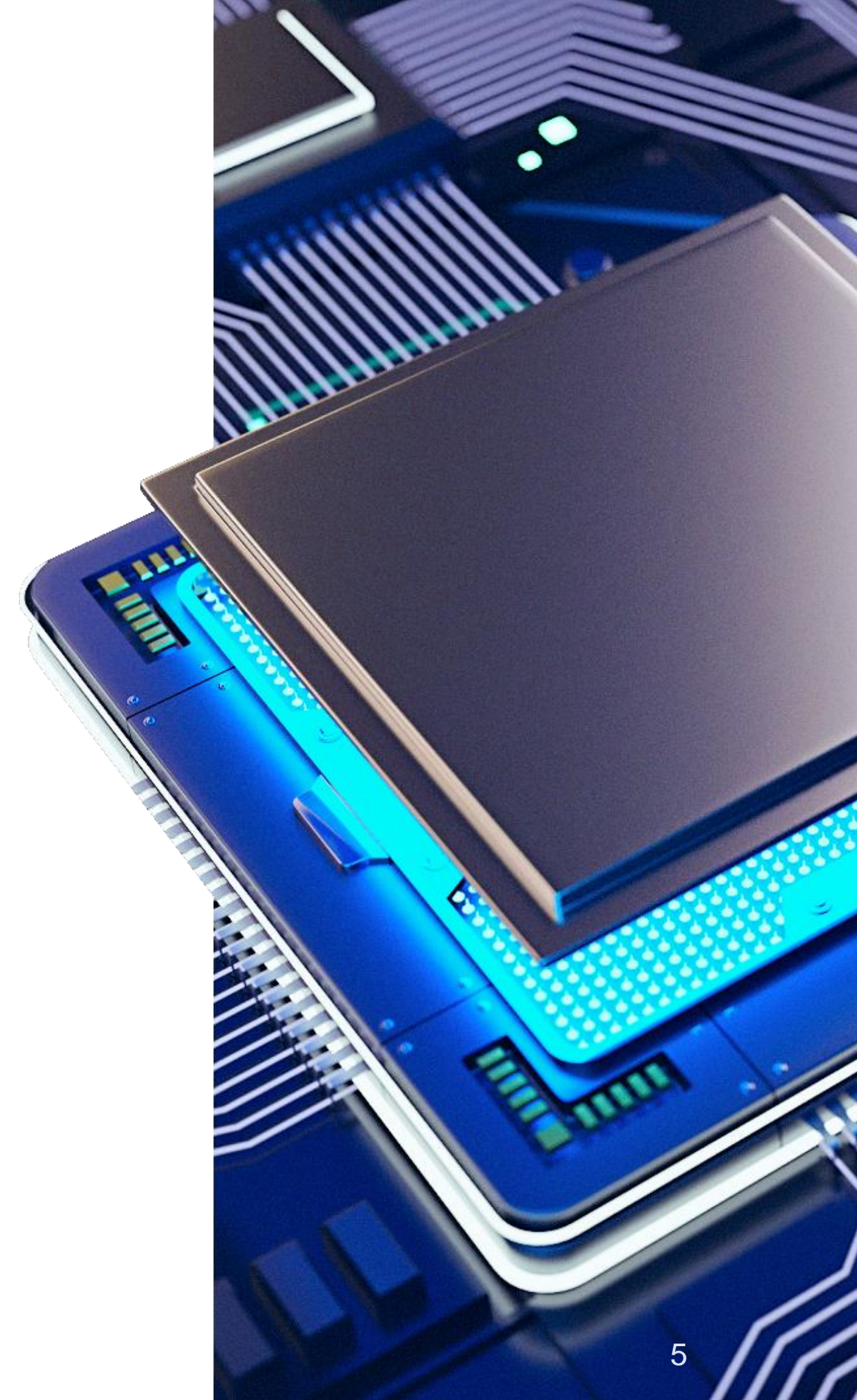
Выпуск и поддержка

5

Пентесты – различные пакеты, входящие в
поставку Kali Linux (nmap, metasploit
framework, OpenVas, Burp Suite, ...)

Вывод из эксплуатации

6

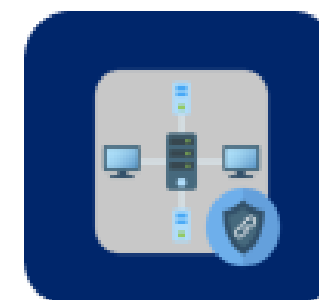


Операционная система РОСА



РОСА ХРОМ

- Собственная платформа 2021.1
- Репозиторий 50,000 пакетов
- Сервер и десктоп
- x86, ARM, Байкал, Эльбрус, RISC-V
- Простая установка
- Удобный интерфейс
- Обновления каждые две недели



РОСА КОБАЛЬТ

- Бинарно совместим с CentOS
- Ядра 3.10 и 5.15
- Сервер и десктоп

С сертификатом ФСТЭК

- Профиль защиты ОС типа «А» 4 класса
- Безопасность конфиденциальных данных в государственных и корпоративных ИТ-системах



ИМПОРТОЗАМЕЩЕНИЕ ОПЕРАЦИОННЫХ СИСТЕМ

Microsoft Windows, Red Hat Enterprise Linux, Oracle Linux, SUSE SLES

Fedora, CentOS, Debian, Ubuntu



Сообщество ROSA

Приглашаем к сотрудничеству



rosalinux.ru



sales@rosalinux.ru



+7 (495) 137-88-44

Вячеслав Кадомский

