

Общество с ограниченной ответственностью
«ЦЕНТР ИНФОРМАЦИОННЫХ ТЕХНОЛОГИЙ»

СОВРЕМЕННЫЕ СИСТЕМЫ УПРАВЛЕНИЯ РИСКАМИ НА ОСНОВЕ ТЕХНОЛОГИЙ ИСКУССТВЕННОГО ИНТЕЛЛЕКТА И АНАЛИЗА БОЛЬШИХ ДАННЫХ

Сергей Мигалин
Москва, 22.09.22



ЦИТ

АКТУАЛЬНОСТЬ УПРАВЛЕНИЯ РИСКАМИ



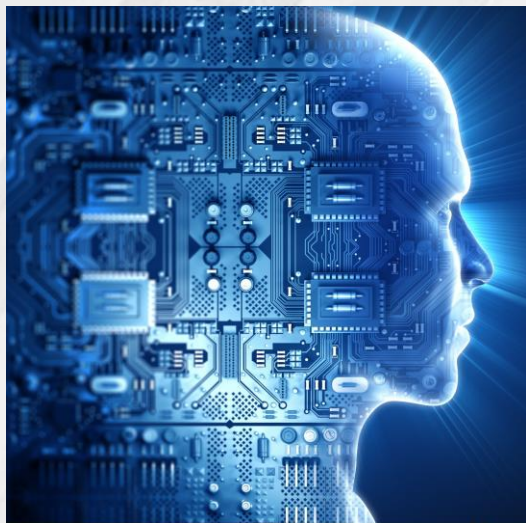
- **Высокий уровень неопределенности и турбулентность современного мира**
- **Постоянно возникают новые риски**
- **Каждый риск — это вызов, вероятное нарушение критически важных процессов деятельности, потенциальные убытки и нереализованные возможности**
- **Необходим механизм быстрого реагирования на актуальные вызовы — современная система управления рисками (СУР)**
- **Какой должна быть современная СУР?**

ПРОБЛЕМЫ УПРАВЛЕНИЯ РИСКАМИ



- **Множество рисков**
- **Постоянно возникают новые риски**
- **Далеко не все риски выявляются**
- **Риски выявляются несвоевременно**
- **Все риски разные, имеют свою специфику, природу возникновения, связаны с разными факторами, имеют разные последствия**
- **Актуальные знания о рисках фрагментированы, находятся у разных подразделений на разных уровнях организационной структуры**

ПРЕДПОСЫЛКИ ВНЕДРЕНИЯ ИИ / BIG DATA В СУР



- Практическая любая деятельность сегодня сильно завязана на информационные системы и аккумулируемые в них данные
- Активная цифровизация процессов и услуг
- Множество разных информационных систем, большие объемы разнородных цифровых данных
- **Актуальная информация о рисках сегодня находится именно в "океане цифровых данных"!**
- Анализ этих данных без применения современных технологий ИИ / BigData практически невозможен
- Неприменение ИИ / BigData сегодня — это лавинообразный рост затрат на управление рисками и потерь от реализации не выявленных рисков завтра

КЛЮЧЕВЫЕ ЭЛЕМЕНТЫ СОВРЕМЕННОЙ СУР

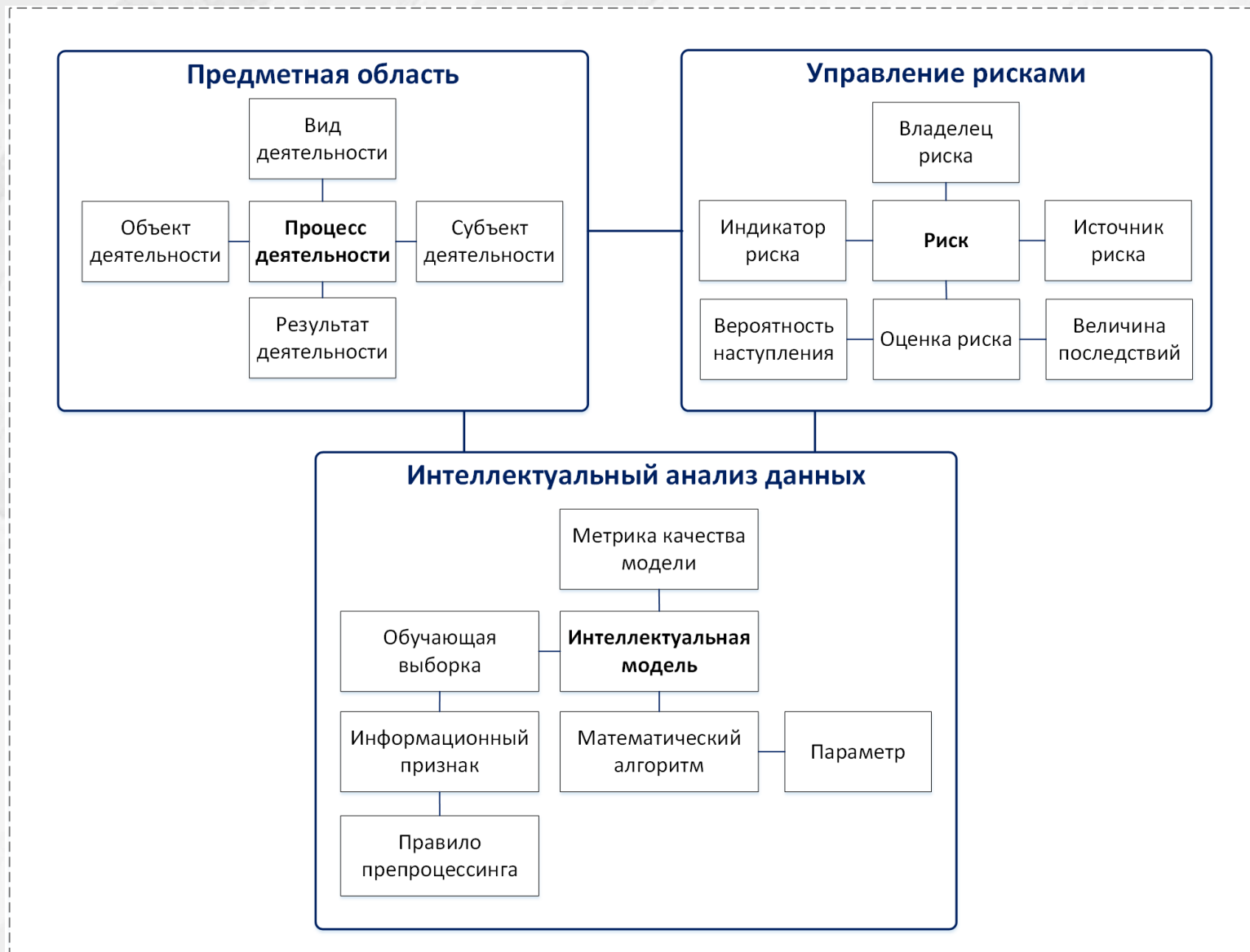
Онтология
СУР

Глубокая
специализация
моделей оценки
рисков

Эффективная
идентификация
новых рисков

➤ Современная СУР — это система на основе технологий ИИ / BigData

ОНТОЛОГИЯ СУР



- Систематизация данных и знаний в области управления рисками
- Эффективный механизм вовлечения экспертов в процесс формирования современных инструментов управления рисками
- Эффективный обмен актуальными знаниями и информацией о рисках

АВТОМАТИЗИРОВАННАЯ ИДЕНТИФИКАЦИЯ НОВЫХ РИСКОВ



- **Новые риски (возникают постоянно!) необходимо своевременно выявлять и включать в процесс оценки**
- **Используем гибридный подход к идентификации новых рисков на основе анализа аномалий**
- **Профиль нового (потенциального) риска формируется автоматически**
- **Далее – верификация экспертами, формирование, пилотная реализация и тиражирование модели оценки этого риска**

ГЛУБОКАЯ СПЕЦИАЛИЗАЦИЯ МОДЕЛЕЙ ОЦЕНКИ РИСКОВ



- Отдельная интеллектуальная модель оценки для каждого риска
- Каждая модель максимально специализирована для оценки своего риска
- Применение моделей регулируется экспертами через онтологию

АКТУАЛЬНЫЕ ПРИМЕРЫ ВОЗМОЖНОГО ПРИМЕНЕНИЯ

- **Контрольно-надзорная деятельность**
(расширение риск-ориентированных подходов в рамках текущего этапа реформы КНД)
- **Менеджмент качества, защита рынков от некачественной продукции**
- **Финансовый сектор**

Подробности можно прочитать в наших статьях:

- *Управление рисками с применением современных технологий искусственного интеллекта и анализа больших данных (Журнал «Цифровая экономика» №2 (18) 2022)*
- *Подходы к построению и использованию онтологии предметной области интеллектуальной системы управления рисками (Журнал «International Journal of Open Information Technologies» Том 10, № 9 (2022))*



ЦИТ

СПАСИБО ЗА ВНИМАНИЕ!