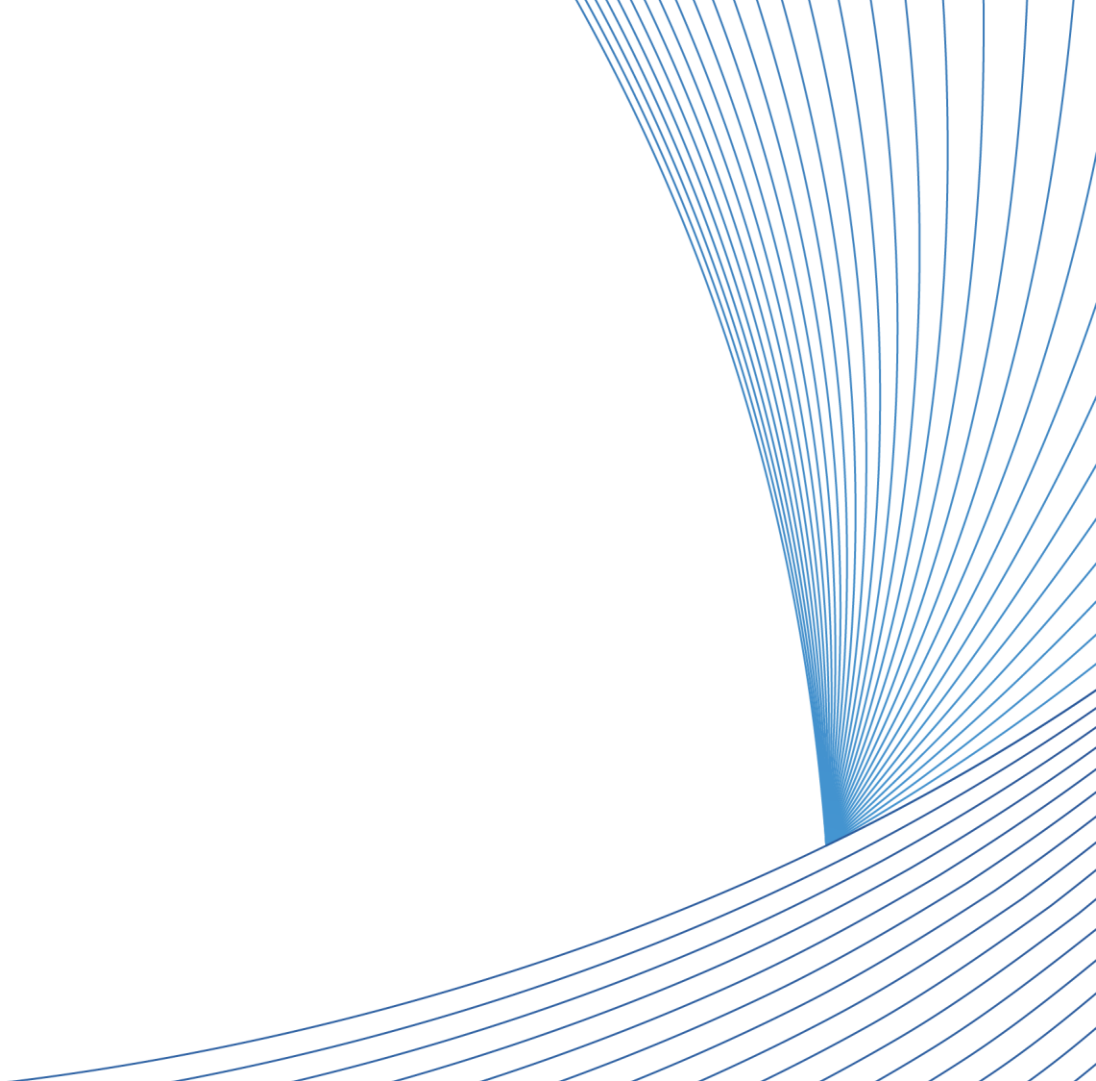




ГРИНАТОМ
ПРОСТЫЕ РЕШЕНИЯ
РОСАТОМ

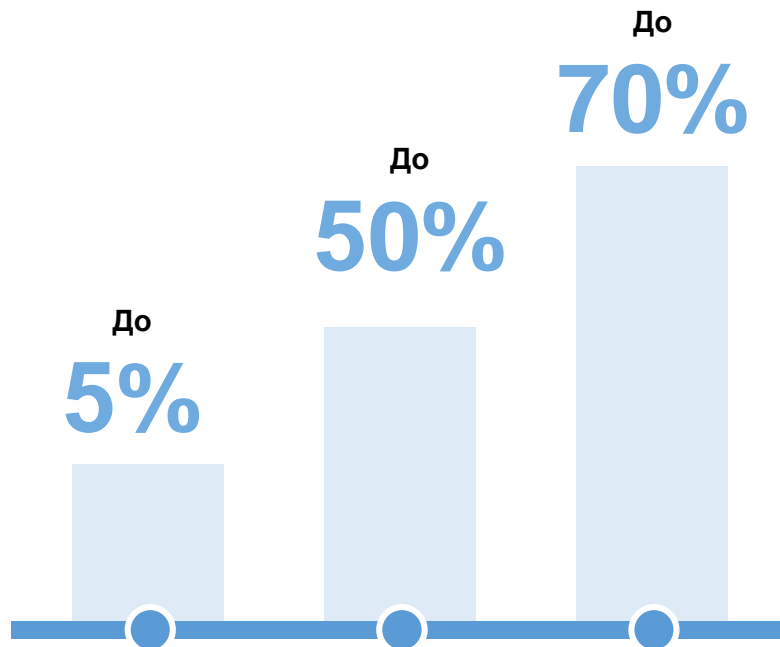
HR цифровизация. Опыт Росатома

2022



Вы еще работаете на бумаге – тогда мы идем к вам!

КАКОЙ ОБЪЁМ КАДРОВОГО ЭДО РАЗРЕШЕН В РФ?



ГРИНАТОМ
ПРОСТЫЕ РЕШЕНИЯ
РОСАТОМ

Готовность цифровых HR-сервисов в Росатоме



ГРИНАТОМ
ПРОСТЫЕ РЕШЕНИЯ
РОСАТОМ



Развитие и карьера

РЕКОРД

- КПЭ
- Карьерные планы
- План обучения

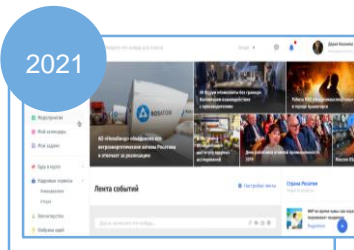
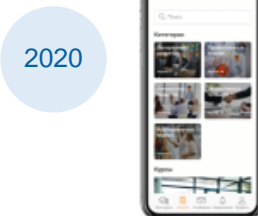
РЕКОРД Mobile

- Видеокурсы
- Вебинары
- Книги
- Видео выступлений топ-менеджмента

Командная работа

Социальная сеть

- Профессиональные сообщества
- Коммуникации



Цифровая
эко-среда

Кадровые сервисы

Личный кабинет

- Командировки
- Отпуска
- Доход
- Изменение дохода
- Цифровая подпись

Чат-бот помощник

- Голосовой помощник
- Чат-бот

Привлечение талантов

Цифровой подбор

- Видеоинтервью
- Тестирование
- Все вакансии Росатома



ЭДО- обязывает оптимизировать работу ОЦО и кадровых служб

Сейчас



469 чел. в ОЦО на 186 тыс. таб.номеров

В 2025 году

47 чел. в ОЦО

58%

транзакций роботизировано
РИТА – собственная платформа роботизации
оптическое распознавание сканов документов – внедрено в 3 процесса

- Прием на работу
- Оформление больничных листов
- Оформление и планирование отпусков
- Премии, надбавки
- Табель, сверхурочная работа
- Оценка времени
- Оформление справок



1310 макросов - 69% автоматизированных контролей

- Контрольные процедуры
- Отчетность
- Регламентные работы
- Инструменты качества

> 2500 отчетов формируется автоматически



Робот с оптическим распознаванием – на примере процесса «Первичный прием сотрудника»

| | БЫЛО | СТАЛО |
|---|--|---|
| Ручной труд  | 5 мин. • Сканирование документов 36 мин. • Внесение персональной информации и условий приема 15 мин. • Внесение информации о трудовой деятельности 2,5 мин. • Печать документов и формирования Личного дела | 5 мин. • Сканирование документов 15 мин. • Внесение информации о периодах трудовой деятельности 2,5 мин. • Печать документов и формирование Личного дела |
| Робот  | | 3 мин. • Распознавание, внесение персональной информации и условий приема* |
| Итого | 58,5 мин. | 25,5 мин. |

ЭФФЕКТЫ



ВПП **на 33 мин. (56%)** на одного сотрудника



Трудозатрат, оптимизация **8,5 штатных единиц**

с 01.12.2021



Ручной труд – **7,5 мин.**

Робот – **8 мин.**

Итого: **15,5 мин.**

0 ручного труда в транзакциях: Цифровой подбор и прием на работу

Тираж – **74** предприятия

15 октября 2021 г. переход системы в промышленную эксплуатацию



Запуск системы «Цифровой подбор» позволит отказаться на **60%** от бумажных документов

ОТКАЗ ОТ БУМАЖНЫХ ДОКУМЕНТОВ

(кроме документов, требующих «живой подписи»)

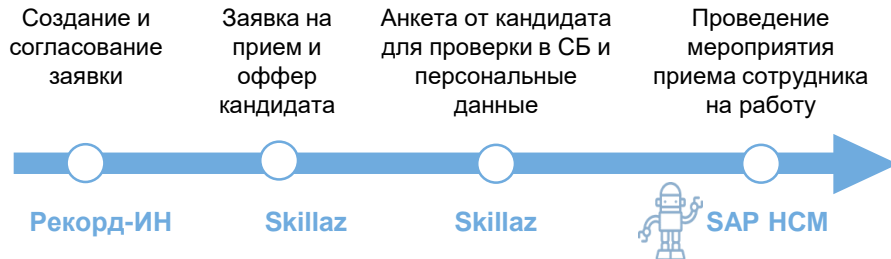
- Оптимизированная заявка на подбор от руководителя
- Резюме кандидата
- Анкета кандидата для проверки в СБ
- Предложение о работе для кандидата (оффер)
- Заявка на прием от руководителя
- Заявка на прием для ОЦО ГА
- Документы кандидата для ОЦО ГА

ОСТАЕТСЯ НА БУМАГЕ:

- Трудовой договор
- Приказ о приеме
- Должностная инструкция
- Анкета кандидата для оформления отпуска к ГТ

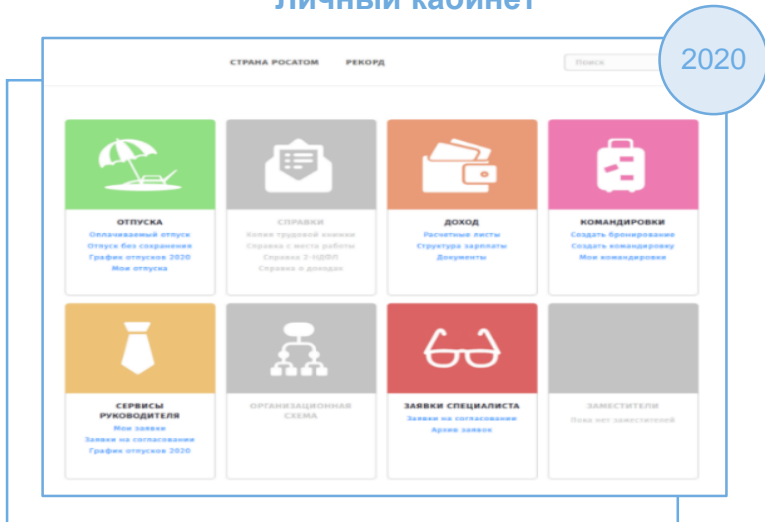


Переход HR-процессов в электронный вид



0 ручного труда в транзакциях: ЛК. Цифровой ассистент

Личный кабинет

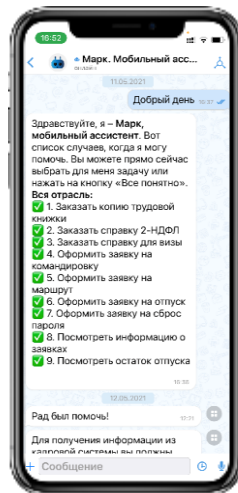
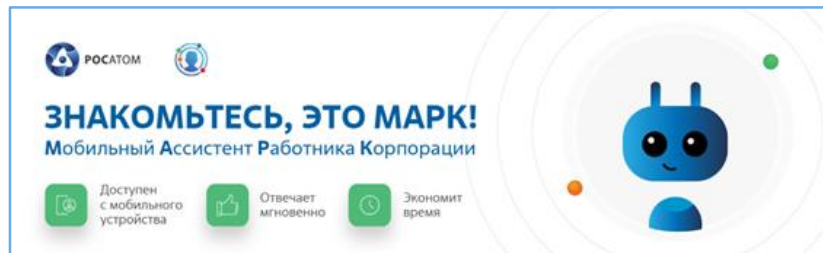


82 ПЕ (58%) из **139** ПЕ **87%** мероприятий через ЛК

МЕРОПРИЯТИЯ В ЛК – 11 ВИДОВ

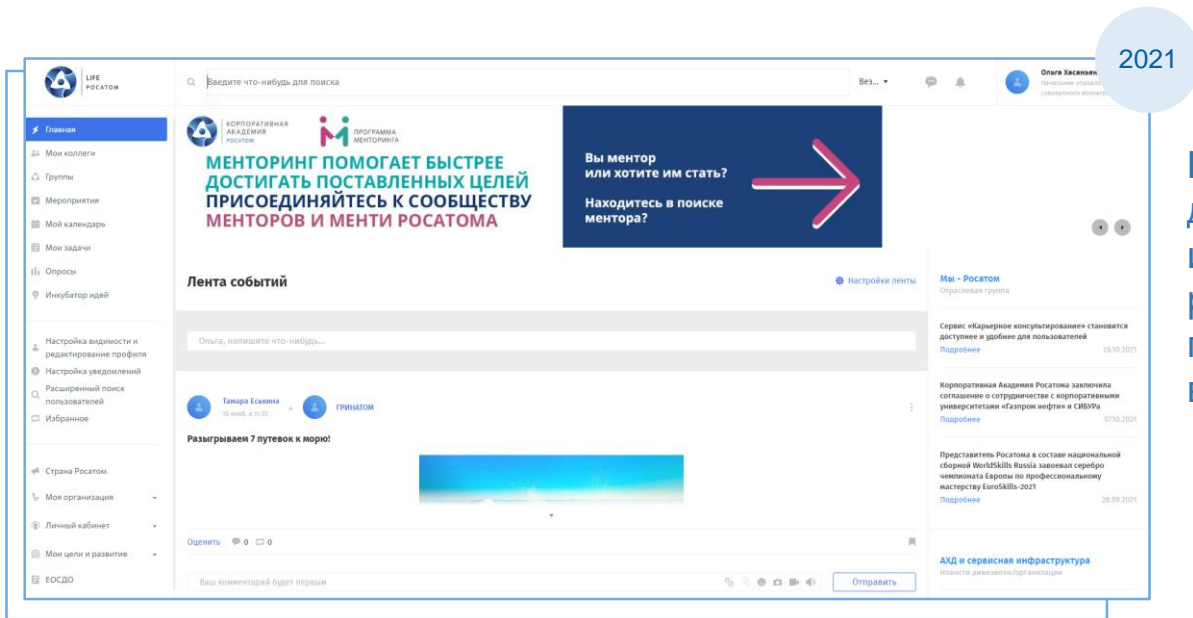
Перевод, изменение условий ТД, отпуска и компенсация за отпуск, командировки по РФ, неявки, совмещение должностей, расширение зон обслуживания, увеличение объема работ, ВРИО, справки

Марк



ЧАТ-БОТ ПОМОЩНИК

- Голосовой помощник
- Чат-бот
- 75 организаций
- 14 тыс. активных пользователей
- оценка 4,0 из 5



РОСАТОМ LIFE – площадка для неформального общения и удобный инструмент, разработанный специально под ведение рабочих задач в отрасли

В СОЦИАЛЬНОЙ СЕТИ МОЖНО:

● читать новости и узнавать об актуальных отраслевых событиях

● создавать группы под любые задачи и совместно управлять задачами

● проводить опросы и участвовать в голосованиях

АТОМКОР - флагманский продукт



АТОМКОР

Импортонезависимая базовая система для управления человеческим капиталом, **разрабатываемая с использованием технологий мирового уровня**

- Кадровое администрирование и учёт персонала
- Управление организационным построением
- Расчёт заработной платы
- Учёт рабочего времени
- Личный кабинет сотрудника
- HR-аналитика

ТЕХНИЧЕСКИЕ ТРЕБОВАНИЯ:

- **Микросервисная архитектура** – система состоит из обособленных, слабосвязанных и легко изменяемых модулей, что упрощает расширение функционала, замену и изменение модулей
- **Масштабируемость** – возможность обеспечивать автоматизацию процессов предприятий любого размера
- **Высокая нагрузка** – высокая производительность при больших объёмах данных и множестве одновременно работающих пользователей
- **Коробочное решение** – готовность системы к разворачиванию на любом предприятии без привлечения разработчиков
- **Обработка ПДН**



Меняем функцию кадров чтобы решать стратегические задачи



ГРИНАТОМ
ПРОСТЫЕ РЕШЕНИЯ
РОСАТОМ



ОТДЕЛ
КАДРОВ

HR



**УМЕНЬШЕНИЕ СТОИМОСТИ
ОДНОЙ ТРАНЗАКЦИИ**



**ФОКУС НА СТРАТЕГИЧЕСКИХ
ЦЕЛЯХ**



**СОКРАЩЕНИЕ ВРЕМЕНИ
НА РУЧНЫЕ ОПЕРАЦИИ**



**УВЕЛИЧЕНИЕ ВРЕМЕНИ
НА РАЗВИТИЕ СОТРУДНИКОВ**



**СТАНДАРТИЗАЦИЯ И УНИФИКАЦИЯ
КАДРОВОЙ ДОКУМЕНТАЦИИ**



**УПРАВЛЕНИЕ ЭФФЕКТИВНОСТЬЮ
ДЕЯТЕЛЬНОСТИ СОТРУДНИКОВ**

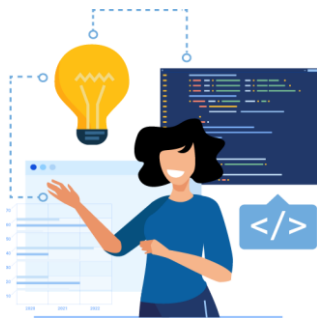


**ЕДИНАЯ ИТ-СИСТЕМА,
ИТ-ИНСТРУМЕНТЫ И СЕРВИСЫ
ДЛЯ РАБОТНИКОВ**



**ВОВЛЕЧЕННОСТЬ, КАДРОВЫЙ РЕЗЕРВ,
СЧАСТЬЕ СОТРУДНИКОВ**

Есть два маршрута к цели...



АУТСОРСИНГ КАДРОВОГО УЧЕТА В ОЦО «ГРИНАТОМ ПРОСТЫЕ РЕШЕНИЯ»

- **Фокус на стратегических задачах**, передача рутинных процессов
- **Экономия времени** и затрат на создание и развитие ОЦО
- **Снижение численности и стоимости функции**, сроков протекания процессов
- **Единые** HR–процессы и ИТ–системы
- Использование **программных роботов**
- **Повышение** прозрачности и управляемости
- Эффект **масштаба**



ИНСОРСИНГ, СОЗДАНИЕ ОЦО ВНУТРИ ГРУППЫ КОМПАНИЙ С ПРИВЛЕЧЕНИЕМ ЭКСПЕРТОВ «ГРИНАТОМ ПРОСТЫЕ РЕШЕНИЯ»

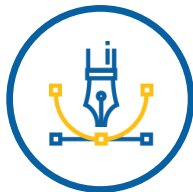
- **Быстрый** запуск ОЦО после внедрения единой ИТ-системы
- Многолетняя **экспертиза** построения ОЦО и процессов
- **Управление** изменениями
- **Снижение численности и стоимости функции**, сроков протекания процессов
- **Единые** HR–процессы
- Внедрение **программных роботов**
- **Повышение** прозрачности и управляемости
- Эффект **масштаба**

... и четыре инструмента для улучшений



ОЦЕНКА ЗРЕЛОСТИ ОЦО И HR ФУНКЦИИ

- Оценена деятельность по направлениям: управляемость, эффективность, стратегия, структура, бизнес-процессы, взаимоотношения с клиентами, качество, персонал, информационные технологии
- Выявлены зоны риска и зоны роста
- Подготовлен перечень инициатив для развития ОЦО / функции



ДИЗАЙН, РЕИНЖИНИРИНГ ПРОЦЕССОВ

- Сформирована процессная модель функции. Понятны зоны ответственности и перечень функций
- Описаны / актуализированы процессы по функции с учетом лучших практик
- Унифицированы шаблоны кадровых документов
- Сформирован перечень инициатив для автоматизации



АУДИТ КАДРОВОЙ ДОКУМЕНТАЦИИ

- Организация готова к проверке контролирующими органами
- Выявлены риски
- Сформированы рекомендации по устранению замечаний



ТРАНСФОРМАЦИЯ ФУНКЦИИ HR BP

- Предложена целевая HR-структура с встраиванием в нее функции HR BP
- Подготовлен дизайн целевых бизнес-процессов
- Проведена оценка, подготовлен план развития HR BP



ГРИНАТОМ
ПРОСТЫЕ РЕШЕНИЯ
РОСАТОМ

Давайте обсудим подробнее?

Контакты:

Журавлева Юлия Сергеевна

Менеджер по консалтингу

Моб. +7 985 922 20 21

E-mail: YuSZhuravleva@Greenatom-solutions.ru

АО «Гринатом Простые Решения»

Адрес: 115533, Москва, 1-й Нагатинский проезд, д.10, стр.1

Тел.: +7 (499) 949 49 19

www.greenatom.ru/solutions