

Особенности ИТ- стратегии на современном этапе

Гимранов Ринат

начальник управления ИТ ПАО «Сургутнефтегаз»

07.06.2022

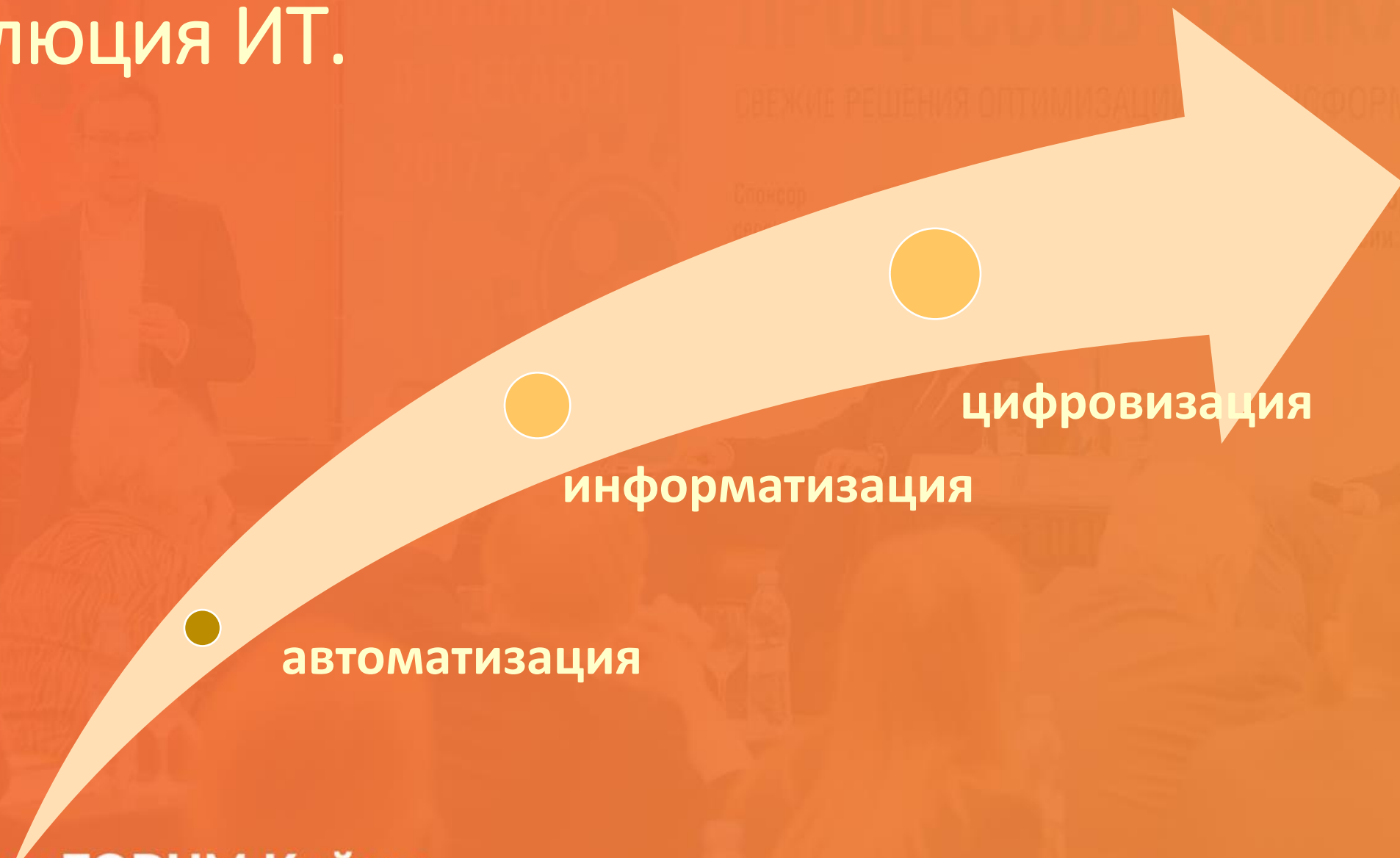
Современный этап, особенности ИТ.

- Импортозамещение
- Востребованность
- Критичность
- Сложность

Следствия:

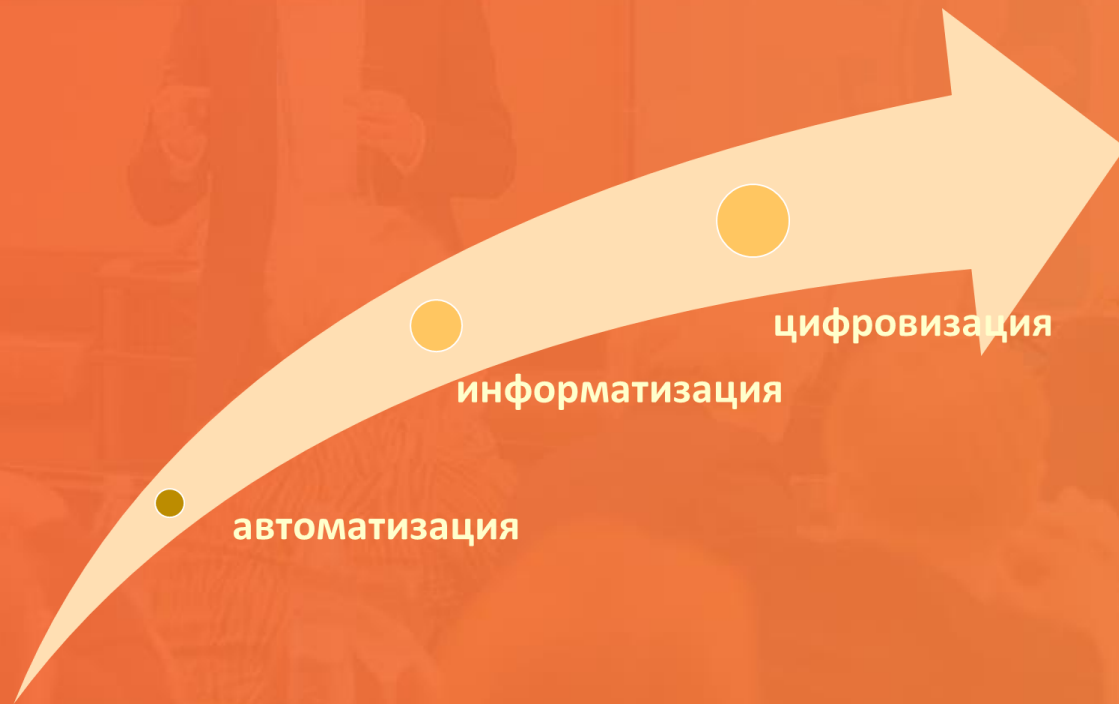
- Дорого
- Непонятно
- Нет спецов

Эволюция ИТ.



Направление стратегии ИТ.

Опережение и развитие



Импортозамещение (догоняем)

Особенности стратегии ИТ (вариант).

- Акцент на цели, а не на средствах
- Развивать организационный капитал в совокупности, сильными бизнес-решениями обеспечивать эффективность (большую, чем технологическими решениями)
- ИТ-шникам набраться скромности.
- Вступать в кооперацию (ИТ-компании, коллеги по цеху)
- Держать горизонты (среднесрочный и долгосрочный). В долгосрочном ковать опережающие технологии (НПИР+ОКР).
- В краткосрочных подходах использовать стратегию органического роста (бизнес-эджайл).
- Использовать лоу-код.

