

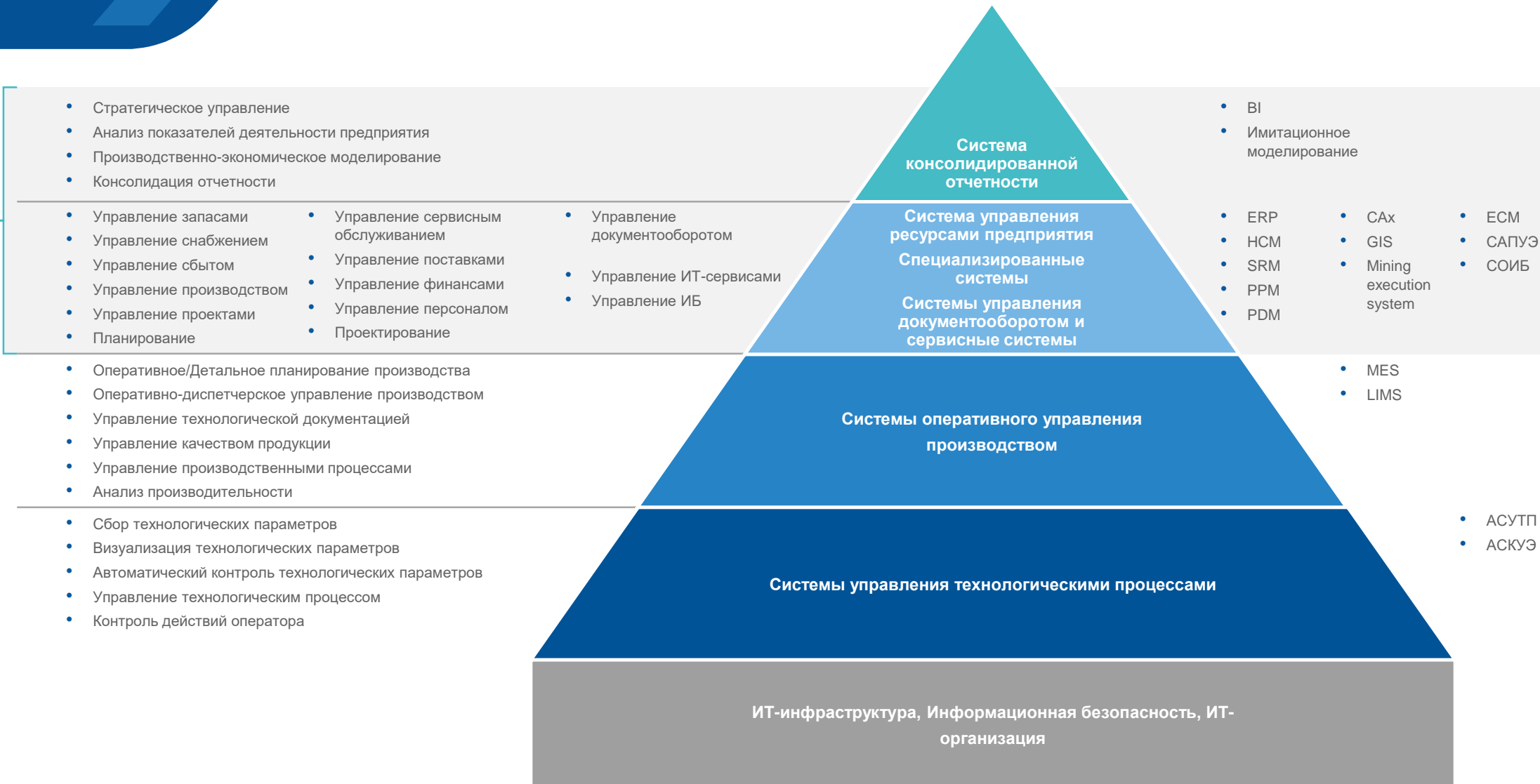
31.03.2022



**Платформа ТУРБО  
для импортозамещения систем  
управления предприятиями**

**Владимир Егоров**  
заместитель генерального директора  
cbgr.ru

EPM  
ERP  
EAM



## 1 ИТ консалтинг, внедрение и поддержка систем управления



Dynamics 365  
Dynamics AX  
Dynamics NAV  
SharePoint  
Project  
Power BI



ERP/HANA  
IS-U  
Business Objects, BW,  
BI, FI, IM, RE, CO, PS,  
PP  
PM, PLM, MM, SD,  
HCM, RCM, WF и др.



Управление холдингом  
Персонал и зарплата  
ERP  
Бухгалтерия  
Управление торговлей  
Отраслевые решения

### Разработка ПО

Заказная разработка  
Внедрение порталных  
решений  
Хранилища, MDM  
BI  
Интеграции, шины  
данных

№4 по ИТ-консалтингу  
(RAEX)

№6 по ERP в России  
(TADVISER)

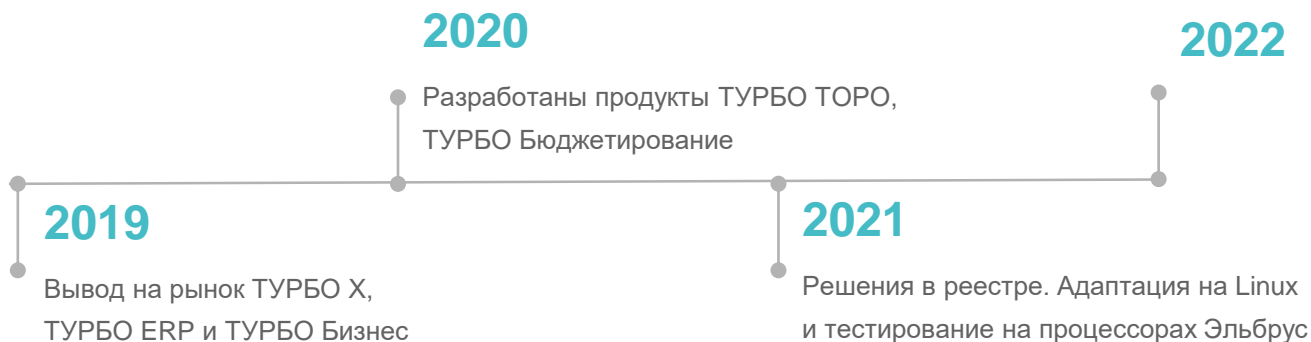
600 специалистов

1000 проектов

## 2 Разработчик отечественной программной платформы ТУРБО

### ТУРБО

Платформа ТУРБО X  
ТУРБО ERP  
ТУРБО Бюджетирование  
ТУРБО ТОРО  
Партнерские решения

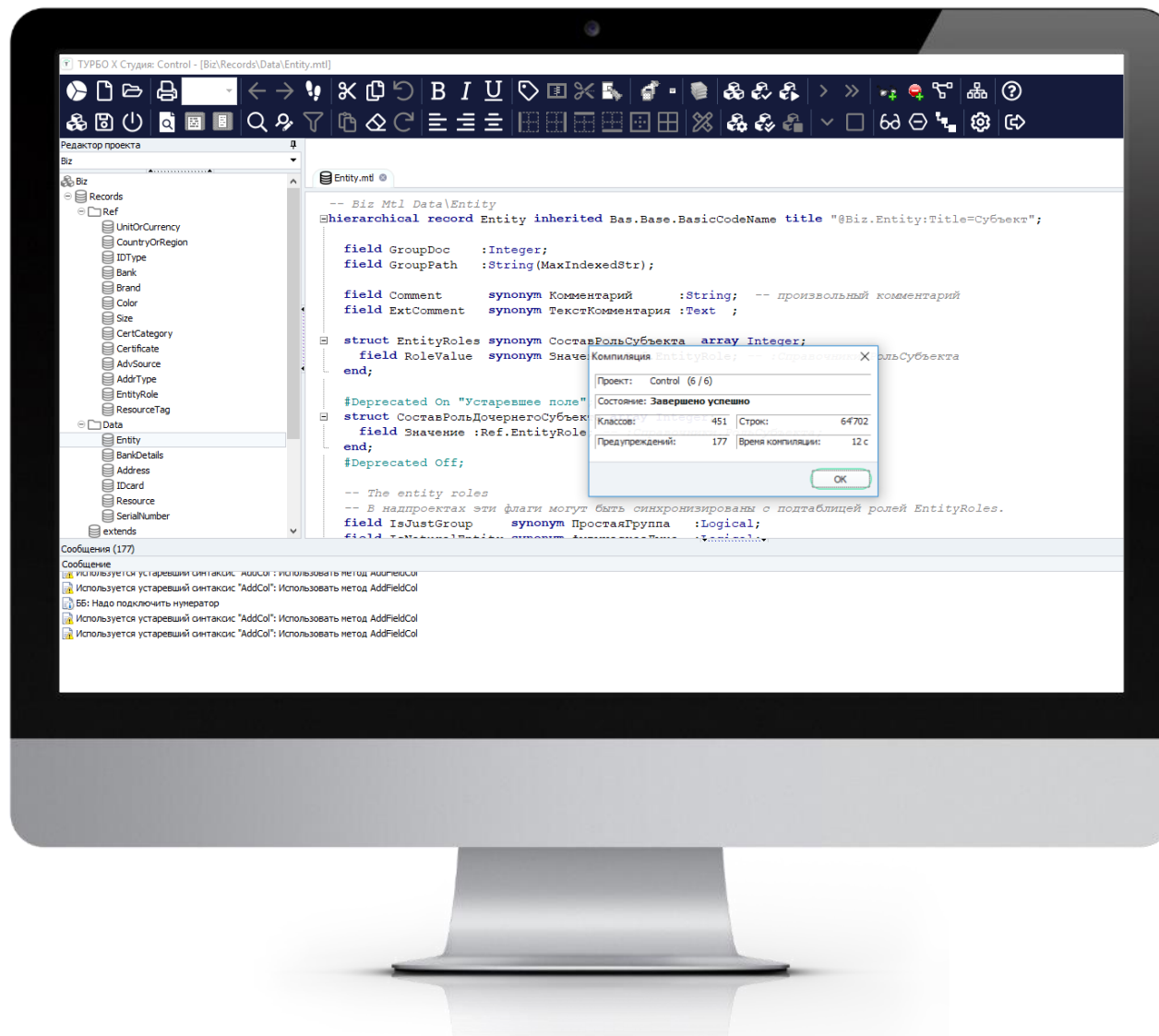


Горячая линия  
импортозамещения

[softrus.online](https://softrus.online)

## Для быстрого создания бизнес-приложений

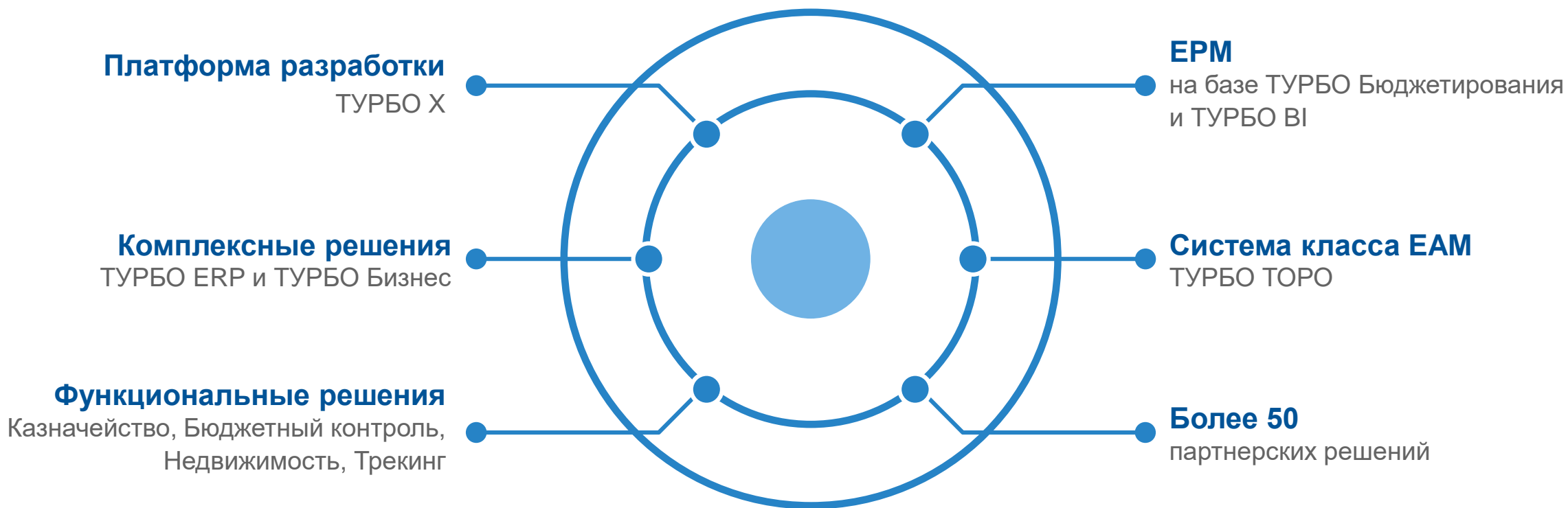
- Интегрированная среда для быстрого создания приложений, ТурбоСкрипт для бизнес-логики, JavaScript для web
- Low-code инструменты для пользователей
- Браузеры в любых ОС, GUI-клиент для Windows и Linux (через wine), мобильный клиент
- Базовый ТУРБО ТОРО реализован за 6 месяцев
- Базовое Внутрицеховое управление сделано за 3 месяца



## Для эксплуатации нагруженных систем

- Многозвенный клиент-сервер, OLAP in-memory, репликация; частные и публичные облака – Сбер, Яндекс, МТС, Онланта
- Серверные ОС – Windows и семейство Linux (Альт Сервер, Astra Linux, Ubuntu, Redhat, Oracle Linux)
- Любые реляционные СУБД – Postgres Pro и др., Linter, MS SQL, Oracle, MySQL, FireBird и др.
- Амортизация 1 млн ОС по трем моделям учета за 23 минуты, 25 тыс. торговых агентов Takeda в Китае





Категории	I. Облачные решения	II. Закрытый код	III. Открытый код
<b>Риски</b>	<ul style="list-style-type: none"> <li>Отключение зарубежных облаков и облачных бизнес-систем</li> <li>Отключение западных компонентов в облаках из России</li> </ul>	<ul style="list-style-type: none"> <li>Фиксированные инструментальные возможности</li> <li>Изменение системного окружения – браузеров, операционных системах, СУБД и связующего ПО</li> </ul>	<ul style="list-style-type: none"> <li>Отсутствие вендорской поддержки</li> <li>Лицензионные ограничения на дополнительный функционал и пользователей</li> </ul>
<b>Смягчающие факторы</b>	<ul style="list-style-type: none"> <li>Невысокая популярность облаков для критических задач в России</li> </ul>		<ul style="list-style-type: none"> <li>Существует альтернативная поддержка</li> </ul>
<b>Что делать</b>	<ol style="list-style-type: none"> <li>Снять данные и метаданные</li> <li>Заменить на импортонезависимое решение</li> </ol>	<ol style="list-style-type: none"> <li>Зафиксировать окружение</li> <li>Готовить план перехода на импортонезависимое решение</li> </ol>	<ol style="list-style-type: none"> <li>Найти поддержку - Консист</li> <li>Новые задачи решать на импортонезависимом решении – ТУРБО</li> </ol>

Пример расширения  
текущего решения



- Существующая ERP – продолжает эксплуатироваться
- ТУРБО запускается на новом юните
- ТУРБО запускается на отдельных функциональных участках. Дополняет функционал текущего решения или полностью закрывает процесс

## Управление эффективностью

- Формирование бюджетов, исходя из планов развития компании (снизу вверх) и целевых показателей деятельности (сверху вниз)
- Создание единого централизованного источника правды
- Версионный, сценарный (what-if), план-фактный анализ
- Основные бюджеты компании – БДДС, БДР, прогнозный баланс
- Полноценная система бизнес-планирования – стратегического, тактического, операционного
- Управление по KPI в разрезе подразделений и проектов
- Обогащение данных путем интеграции с внутренними и внешними системами

### Аналитика

Интерактивные панели с формами, отчетами и графиками, аналитические отчеты с функцией «уточняющий отчет» для каскадного раскрытия данных, контекстные меню для перехода из ячейки формы к другим сущностям

### Внеплановый пересмотр бюджета

Простое формирование новых версий бюджета, оптимистичных и пессимистичных сценариев, высокая скорость пересчета и консолидации моделей, контроль сбора корректировок

### What-if анализ

Временные версии бюджета с учетом отклонения целевых показателей, расчет матрицы отклонений, оценка влияния возможных изменений различных факторов на итоговый бюджет или его часть

### Расчеты

Универсальные расчеты, запускаемые по необходимым данным, формульные сегменты в строках или колонках, пропуск ячейки при расчете, встроенный механизм запуска расчетов по времени, приоритету или событию

### Отображение связей

Ручное и автоматическое построение зависимостей для конкретного сценария, понятно, какие шаги предпринять, чтобы собрать бюджет, а также понять, как была сформирована текущая цифра и как ее скорректировать

### Инструментарий ввода данных

Формы ввода, журналы ввода и импорт данных, возможность работы с повторяющимися данными и данными, требующими расшифровки, сбор плановых данных в виде заявочной кампании или бюджетных форм

## Поддержка стандартов ITSM по ключевым направлениям

- Анализ и проектирование
- Разработка программного обеспечения
- Тестирование программного обеспечения
- Управление релизами и версиями
- Контроль ошибок
- Поддержка пользователей

### Управление задачами

Наглядное управление задачами, визуализация потоков и наборов задач - доски Канбан, таймшиты, бэклоги, отслеживание параллельных и последовательных зависимостей задач, динамические маршруты прохождения задач, средства оповещения и мониторинга

### Управление проектами

Совместная работа команд  
Возможность ведения любых проектов разработки с большим количеством участников  
Без ограничений по отраслям  
Интерфейс менеджера проекта  
Учет рабочего времени по проектам

### Встроенный документооборот

Базовые справочники и организационная структура, согласование документов по проектам, управление этапами согласования, управление релизами и версиями, электронный архив, взаимодействие с контрагентами

### Встроенная аналитика

Хранилище данных аналитики по основным направлениям совместной работы, представление данных за различный период в удобном формате информационных панелей с таблицами и графики

Задача \ Технология	Можем поддерживать	Можем расширять
Сети розничной торговли	<h2>Существующие системы</h2>	<a href="#"><u>ТУРБО ERP</u></a>
Автотранспорт (доставка)		<a href="#"><u>ТУРБО X</u></a>
Склад (адресное хранение)		<a href="#"><u>ТУРБО ERP</u></a>
Трекинг задач в разработке и технической поддержке		<a href="#"><u>ТУРБО Трекинг</u></a>
Проектная работа в распределенных командах		<a href="#"><u>ТУРБО X</u></a>
Внутрицеховая логистика (пищевка)		Фудтех @ <a href="#"><u>ТУРБО</u></a>
Имущество предприятий и организаций		Недвижимость @ <a href="#"><u>ТУРБО</u></a>
ТОРО \ ТОиР \ Сервисное обслуживание		<a href="#"><u>ТУРБО ТОРО</u></a>
Планирование и бюджетирование		<a href="#"><u>ТУРБО Бюджетирование</u></a>
Казначейство		<a href="#"><u>ТУРБО ERP</u></a>
Учет и внутрихозяйственные процессы		<a href="#"><u>ТУРБО ERP</u></a>
Дистрибуция		<a href="#"><u>ТУРБО ERP</u></a>
Управление торговыми представителями		Integer @ <a href="#"><u>ТУРБО</u></a>
Учет и снабжение бюджетных организаций		Бюджетный учет @ <a href="#"><u>ТУРБО</u></a>
Мониторинг целевых показателей		KPI Monitor @ <a href="#"><u>ТУРБО</u></a>
Управление развитием (KPI подразделений)		KPI Monitor @ <a href="#"><u>ТУРБО</u></a>
Брокерское обслуживание (бэк-офис)		Партнерское решение <a href="#"><u>ТУРБО</u></a>
Производство (пищевое)		<a href="#"><u>ТУРБО ERP</u></a>
Мониторинг закупок федерального учреждения		<a href="#"><u>ТУРБО ERP</u></a>
АСУТП, SCADA, BMS, Инженерные решения		
Разработка ПО, Порталы, DW, BI, Интеграция		  

Не является исчерпывающим списком функциональных возможностей и внедренных решений на платформе ТУРБО

[www.softrus.online](http://www.softrus.online)





## Владимир Егоров

заместитель генерального директора по разработке

[VEgorov@cbgr.ru](mailto:VEgorov@cbgr.ru) | +7 (495) 721-19-38

Москва, Санкт-Петербург, Белгород, Тамбов, Барнаул, Тверь, Волгоград,  
Курск, Нижний Новгород, Пенза

[cbgr.ru](http://cbgr.ru) | [turbosolution.ru](http://turbosolution.ru)