



SBERCLOUD ADVANCED

Обработываем данные из разных хранилищ
одним запросом

О компании



Задачи:

- 1 Инфраструктурные и платформенные облачные сервисы, технологическая экспертиза и поддержка
- 2 Облачная платформа для приложений и сервисов экосистемы СБЕР, начиная с самого банка и продолжая всем известными 2ГИС, ДокДок, Окко и т.д.;

SberCloud был основан в середине 2019 года на основе разработок Сбера

500+

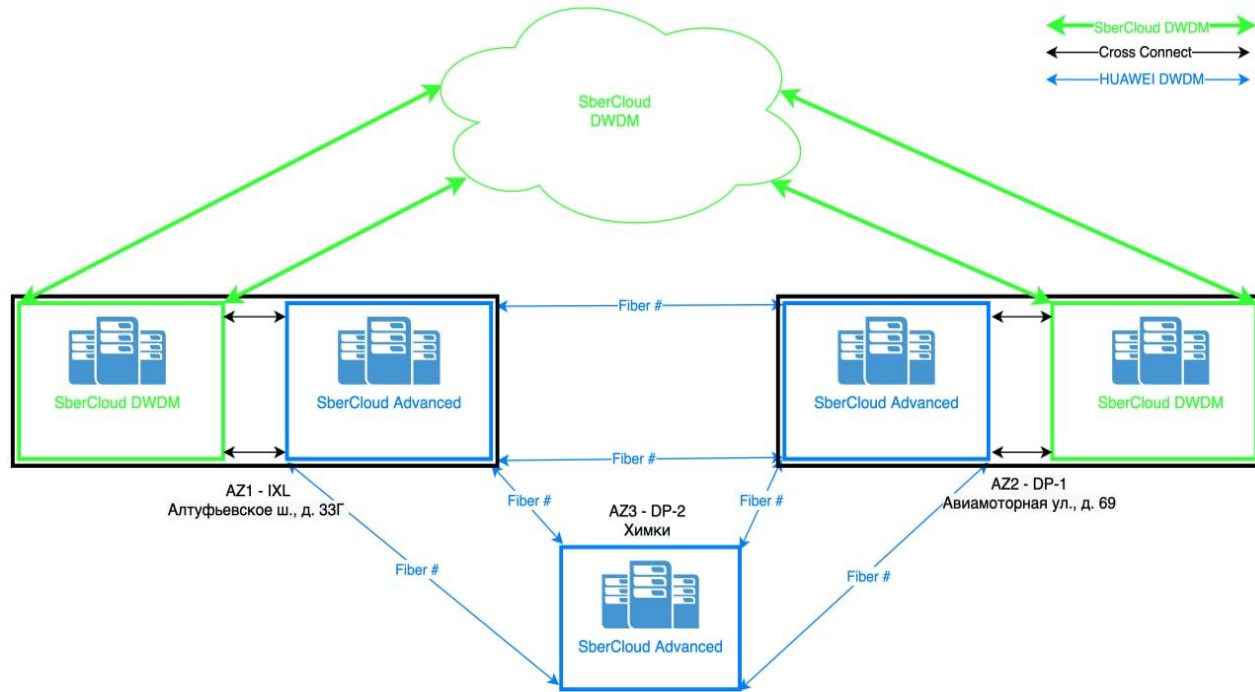
Сотрудников компании

Christofari

Самый мощный суперкомпьютер в России, который входит в топ-40 мощнейших суперкомпьютеров мира и выдает более 7 петафлопс

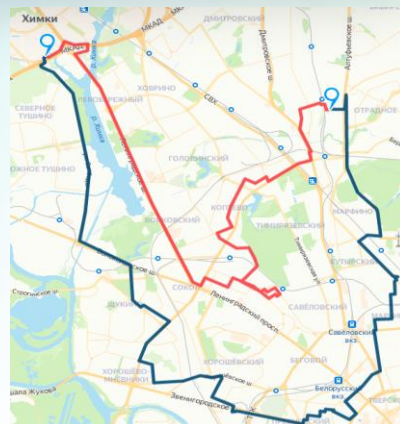
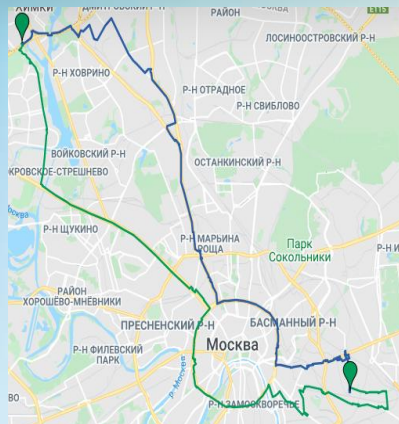
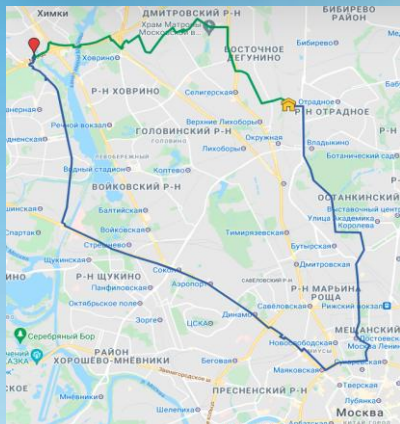
50+

запустили более 50 IaaS/PaaS сервисов и сформировали технологические компетенции, которыми готовы делиться с нашими клиентами и партнерами



Технологическая база и инфраструктура

- 2 независимых carrier-neutral площадки
- ЦОДы с сертификатами TIER III Design и Facility
- Отдельные машинные залы
- По 2 независимых ВОЛС в каждом ЦОД
- Используемые CPU: Skylake-SP Xeon Gold 6161-22Core, Intel Xeon Gold 6266C(3.0GHz/22-core/30.25MB/205W). Это кастомные процессоры, специально заказанные под облако SberCloud.Advanced.



*Tier 3 — стандарт надёжности инфраструктуры и оборудования, присваиваемый ЦОД

Платформа SberCloud Advanced

Вычисления

- Elastic Cloud Server
- Auto Scaling
- Cloud Container Engine
- Image Management Service
- FunctionGraph
- GPU Accelerated Servers
- Bare Metal Server

Базы данных

- MySQL, PostgreSQL, MS SQL
- MongoDB
- Redis, Memcached
- Elasticsearch (+Kibana)
- Сервис управления БД

Системы хранения

- Elastic Volume Service
- Cloud Backup and Recovery
- Object Storage Service
- Scalable File Service

Управление

- Cloud Eye
- Cloud Trace Service
- Application Operation Management
- Application Performance Management
- Identity and Access Management
- Tag Management Service
- Enterprise Project Management Service
- Log Tank Service

BigData

- Data Lake Factory (DAYU)
- Data Ingestion Service (DAYU)
- MapReduce Service
- Cloud Search Service
- Data Warehouse Service
- Data Lake Insight
- Graph Engine Service

Миграция

- Server Migration Service
- Data Replication Service
- Cloud Data Migration (DAYU)

Сеть

- Virtual Private Cloud
- Elastic Load Balance
- Virtual Private Network
- Direct Connect
- Domain Name Service
- NAT Gateway
- Elastic IP
- VPC Endpoint

Работа с приложениями

- Cloud Performance Test Service
- ServiceStage
- Application Orchestration Service
- Distributed Cache Service
- Distributed Message Service for Kafka
- Distributed Message Service for RabbitMQ
- Simple Message Notification
- Software Repository for Container
- API Gateway
- Data Warehouse Service
- Graph Engine Service

Security

- Data Encryption Workshop
- Web Application Firewall
- Host Security Service

Разные хранилища – один запрос





Оставьте заявку
на подключение,
SberCloud.Advanced
и мы поможем решить
задачи в один клик