

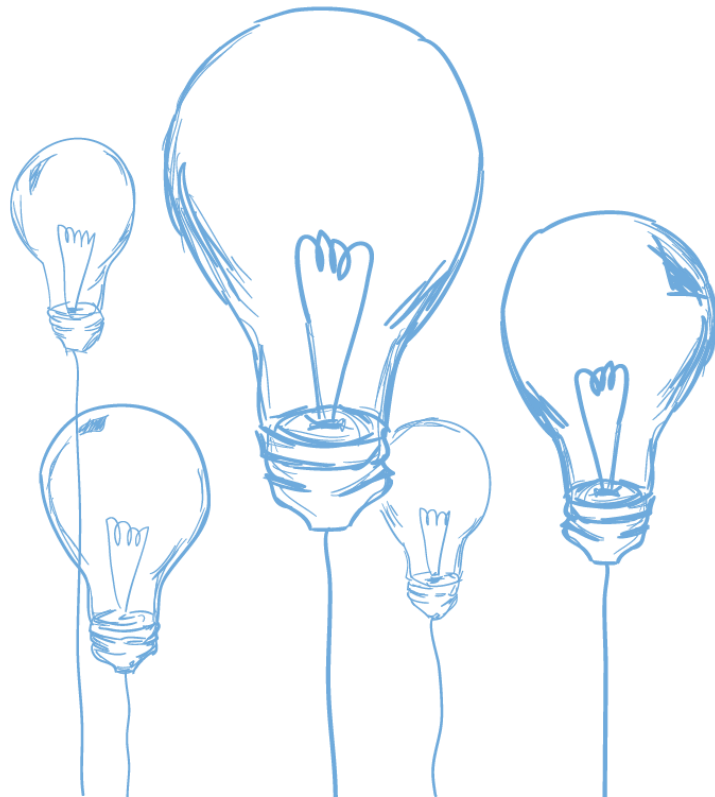


ГРИНАТОМ
РОСАТОМ

Массовая миграция рабочих мест органов власти на отечественное ПО

Заманов Дмитрий, АО «Гринатом»

Апрель 2021



Кто мы?

Команда профессионалов с опытом
создания централизованных сервисов более
10 лет

5000+

сотрудников

32

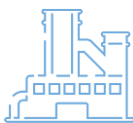
города присутствия
в 7 часовых поясах

5-6 сигма качества
уровень сервисной
культуры



99 %

уровень
удовлетворенности
клиентов



270 +

предприятий
на обслуживании



178 000 +

сотрудников
на обслуживании

Опыт Гринатом в импортозамещении



Разработка ТАРМ
сотрудника ГК «Росатом»
(ОС, офисный пакет,
отраслевые сервисы)



1400 АРМ
Перевод министерств
и ведомств Челябинской
области на отечественное ПО



**5000 АРМ + система ИТ-сервисов
на базе российских решений**
Перевод АРМ работников РЖД
на российское ПО.
[2020-2021]

«В Росатоме реализуется масштабная программа Единой цифровой стратегии по импортозамещению, консолидирующая пул крупных проектов. Роль Гринатома в этом направлении значительна – аналитика, методология, внедрение и другие работы. Сегодня мы обладаем экспертизой в части импортозамещения, которая востребована как в атомной отрасли, так и за ее периметром».

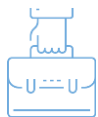
Евгений Абакумов, Директор по информационным технологиям ГК «Росатом»



«В 2020 году Челябинская область достигла целевого показателя по переводу **90% рабочих мест** в органах исполнительной власти на российское ПО.

Более **2000 работников** органов власти работают в российских операционных системах и офисном ПО. Несмотря на пандемию и действующие ограничения, нам удалось реализовать ответственный этап стратегии импортозамещения Челябинской области без ущерба качеству работ и соблюдением сроков».

Первый заместитель Министра информационных технологий, связи и цифрового развития Челябинской области Василий Кокорюкин



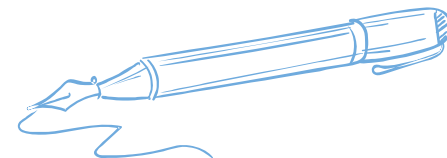
+30

Партнеров – разработчиков
российского ПО/АО



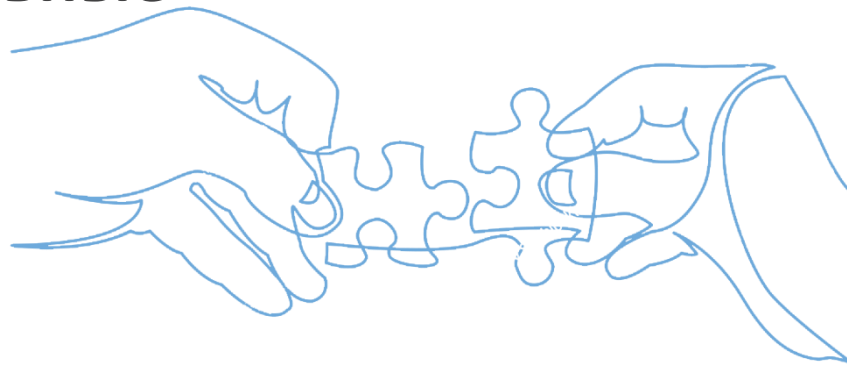
+4 лет
+5000

опыт Гринатом
в импортозамещении
специалистов



Решения АО «Гринатом» позволяют решить основные задачи

импортозамещения на всех
этапах проекта



Инвентаризация

ИТ-инфраструктуры



Миграция

Рабочих мест с Windows
на Linux



Управление

Импортонезависимой
гетерогенной
ИТ-инфраструктурой

Автоматизация поможет, если



У Вас масштабная (от 1000 АРМ),
гетерогенная
ИТ-инфраструктура



Перед Вами остро стоят задачи
миграции на отечественное ПО
в сжатые сроки



Ваши сотрудники находятся в
территориально удалённых
филиалах



Вы попробовали самостоятельно
мигрировать АРМ на отечественное ПО,
но столкнулись с различными
техническими и организационными
проблемами



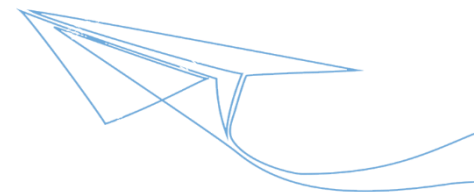
У Вас нет возможности выделить
ресурсы
ИТ-специалистов для миграции



У Ваших специалистов невысокие
компетенции в Linux

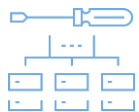


Хотите минимизировать время
простоя рабочих мест в период
миграции



*Решение Гринатом для
автоматизированной
массовой миграции рабочих
мест на отечественное ПО*

Автоматизированная инвентаризация инфраструктуры



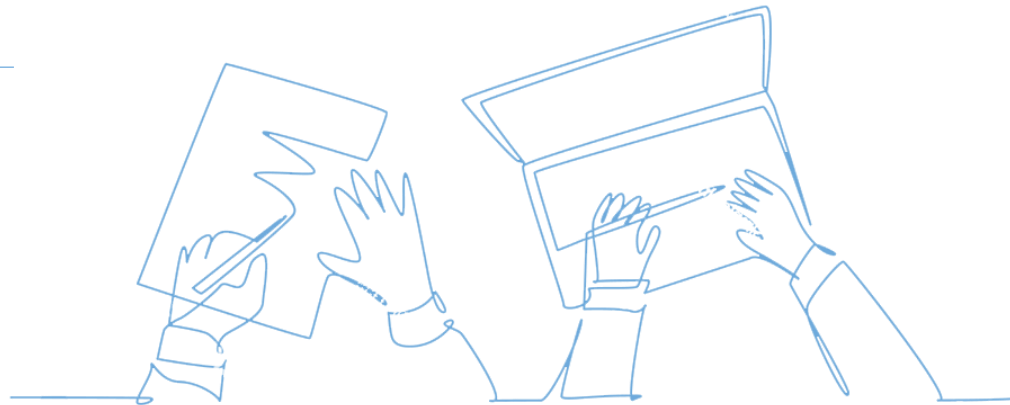
1

Удаленное сканирование инфраструктуры на ОС Windows и Linux (АРМ, сетевые устройства, периферийное оборудование, ПО)



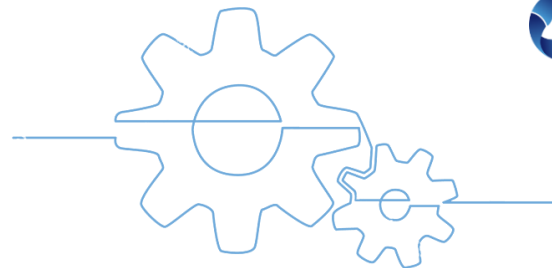
2

Гибкая настройка отчетов



Как происходит миграция?

Весь процесс миграции – от 3,5 часов



1. Установка модуля миграции на сервер организации. Установка агентов на рабочие места работников

2. Процесс миграции

Сбор данных, определение рабочих станций, подлежащих миграции (модуль инвентаризации)

Проверка выбранных рабочих станций на соответствие требованиям перевода

Подготовка выбранных станций к миграции (скачивание нужных пакетов и утилит, настройка схемы питания)

Проверка дисков и их содержимого для дальнейшего переноса данных без потерь

Создание резервной копии
(данная операция увеличивает безопасность процесса миграции)

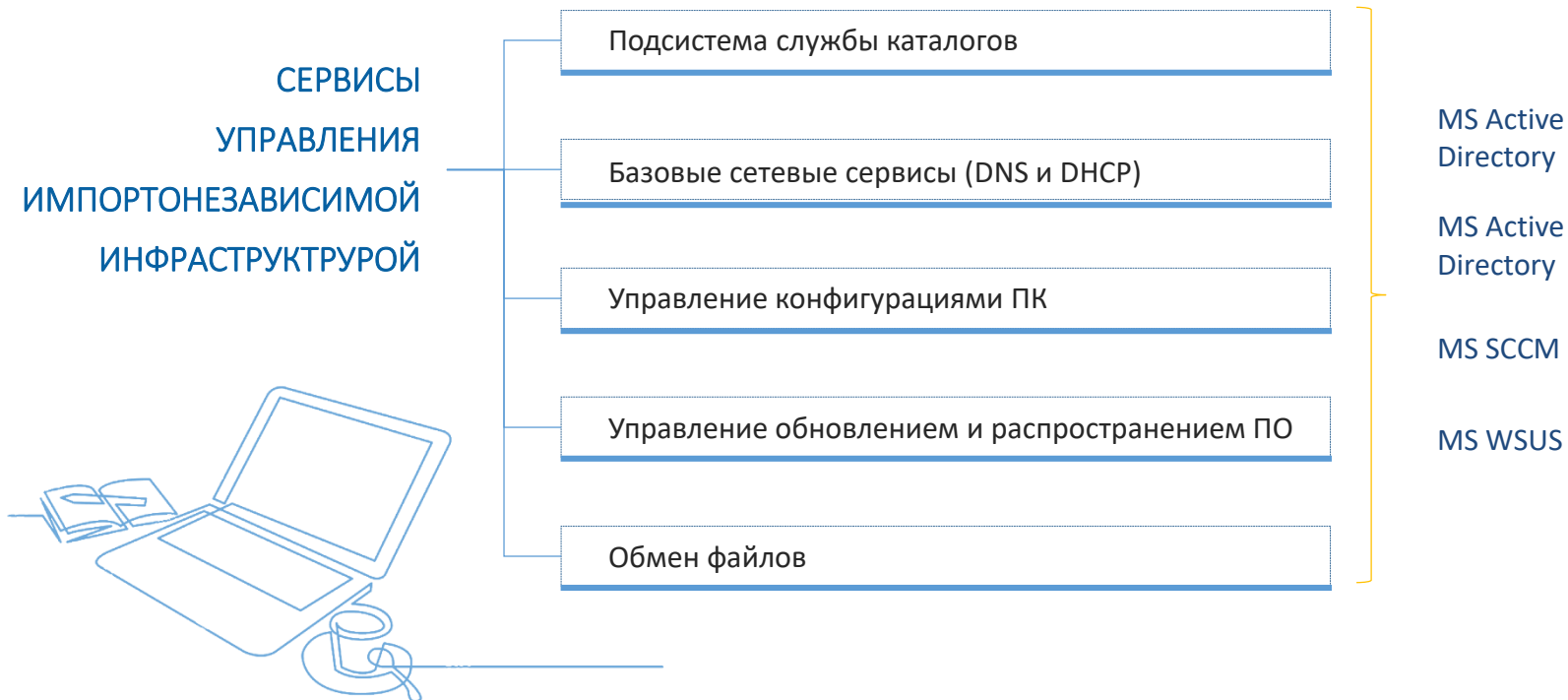
Установка конечной ОС и первичная настройка

процессы происходят без потери работоспособности прежней ОС и простоя АРМ

3. Настройка рабочего окружения, либо создание виртуального рабочего места из ранее скопированного образа

- все данные и настройки пользователя будут доступны сразу после миграции на новую ОС
- под каждую роль пользователя задаются свои типовые параметры

Управление инфраструктурой



Преимущества автоматизации процессов импортозамещения

1

СОКРАЩЕНИЕ СРОКОВ МИГРАЦИИ

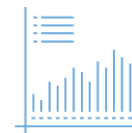
- Единовременная миграция до 1000 рабочих станций.
- Возможность масштабирования



3

ОПТИМИЗАЦИЯ ЗАТРАТ НА УПРАВЛЕНИЕ ИТ-ИНФРАСТРУКТУРОЙ

- Инструменты администрирования гетерогенной инфраструктуры



2

МИНИМИЗАЦИЯ ПОТЕРЬ РАБОЧЕГО ВРЕМЕНИ

- до 80% технических процессов миграции проходит в фоновом режиме.
- Пользовательские настройки и данные сохраняются на новом рабочем месте.



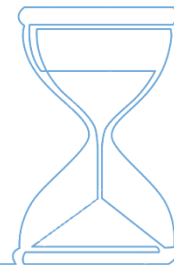
4

СБОР ДАННЫХ ОБ ИНФРАСТРУКТУРЕ

- Технические средства инвентаризации соберут и структурируют данные о рабочих станциях и других устройствах в вашей сети.

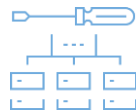


Дополнительный сервис Гринатом на проектах импортозамещения



1 ОБСЛУЖИВАНИЕ И ПОДДЕРЖКА ИМПОРТОНЕЗАВИСИМОЙ ИНФРАСТРУКТУРЫ

Услуги сервисного обслуживания пользователей и обновленной ИТ-инфраструктуры



2 СОЗДАНИЕ БЕЗОПАСНОЙ ИМПОРТОНЕЗАВИСИМОЙ ИНФРАСТРУКТУРЫ ВЕДОМСТВА

Комплексные поставки российского аппаратного и программного обеспечения



3 СОЗДАНИЕ В ВЕДОМСТВЕ ЦЕНТРА КОМПЕТЕНЦИЙ ПО ИМПОРТОЗАМЕЩЕНИЮ

Обучение пользователей и системных администраторов, организация службы техподдержки, создание базы знаний типовых инцидентов



4 КОМПЛЕКСНАЯ МИГРАЦИЯ ВЕДОМСТВА НА ОТЧЕТСТВЕННОЕ ПО РЕСУРСАМИ ГРИНАТОМ

Выделение квалифицированных опытных специалистов Гринатом для выполнения проекта миграции.



Контакты

ЗАМАНОВ

ДМИТРИЙ МАНСУРОВИЧ

Центр импортонезависимых технологий
АО «Гринатом», Челябинск

Тел.: +7 (912) 083-04-54

E-mail: DMZamanov@Greenatom.ru

НУРИЕВА

ЗЛАТА ГЕННАДЬЕВНА

Руководитель проектов

Тел.: +7 (919) 117-26-75

E-mail: ZGNurieva@Greenatom.ru

