



**PEPSICO**

**Опыт внедрения электронного  
документооборота в PepsiCo Россия**

# Немного о нас...



Компания является крупнейшим производителем продуктов питания и напитков в России

## НАПИТКИ



## СОКИ



## СНЕКИ



## ДЕТСКОЕ ПИТАНИЕ



## МОЛОЧНЫЕ ПРОДУКТЫ



## БРЕНДЫ



10

сильнейших брендов



## МАСШТАБ



>20

заводов по всей стране  
>120 площадок и офисов

15 юридических лиц

## СОТРУДНИКИ



более  
**20,000**  
сотрудников

## КОМПЛЕКСНЫЙ БИЗНЕС



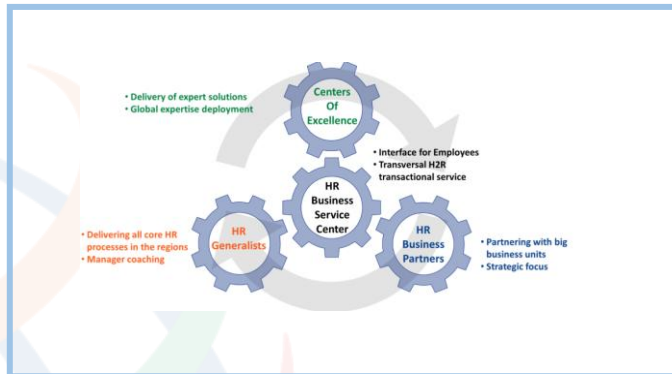
**НЕПРЕРЫВНОЕ РАЗВИТИЕ И РОСТ**



# Трансформация HR-модели и процессов с 2020 года



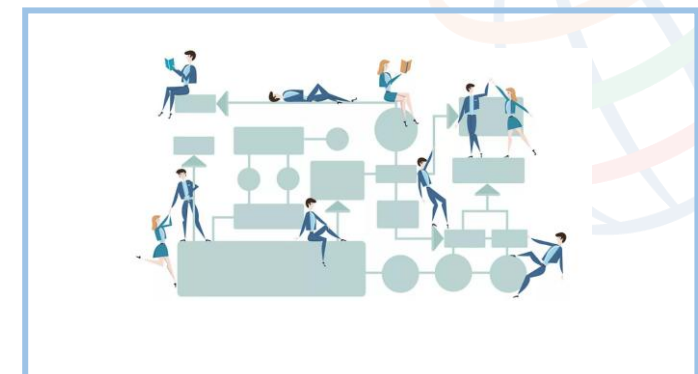
## Операционная модель



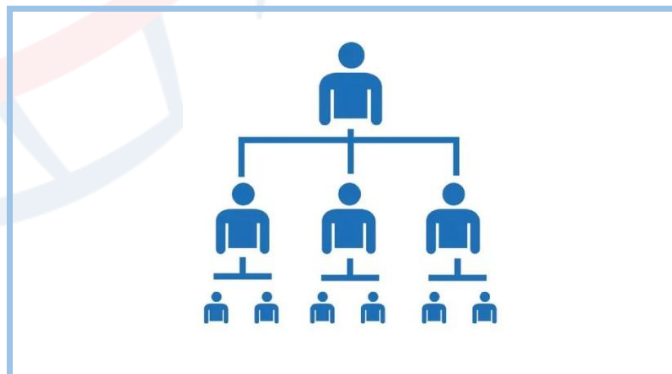
## Консолидация процессов в Сервисном центре



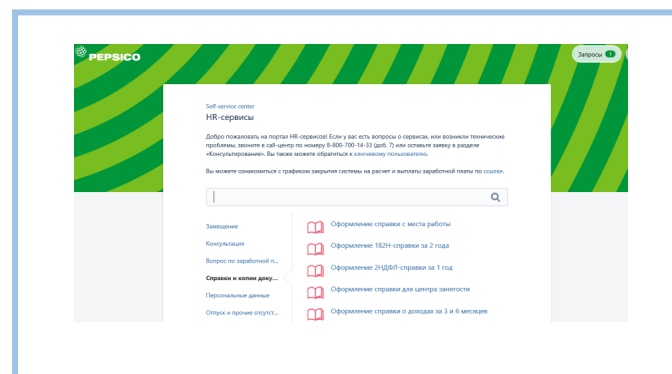
## End-to End философия



## Организационные структуры



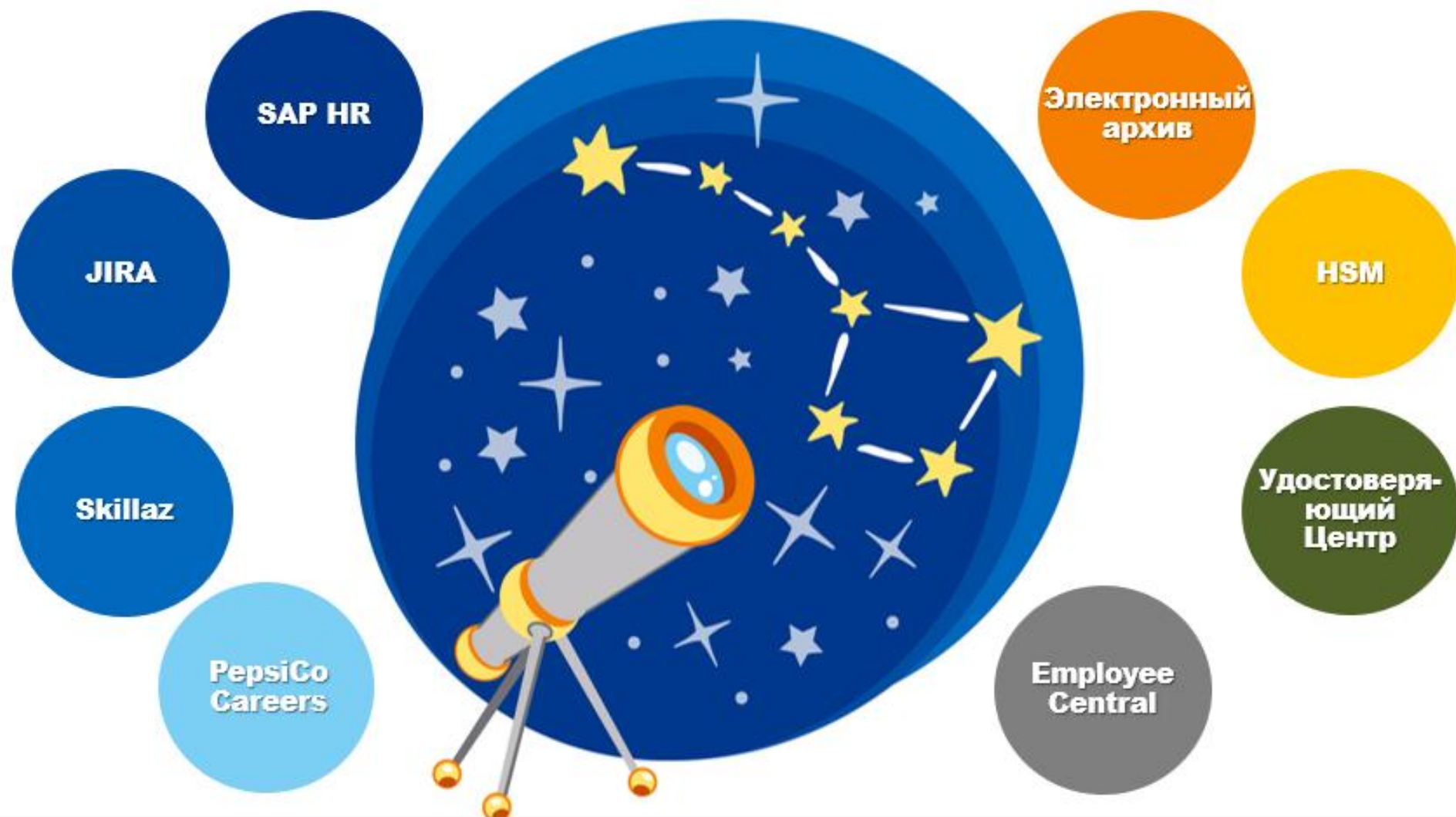
## CRM платформа



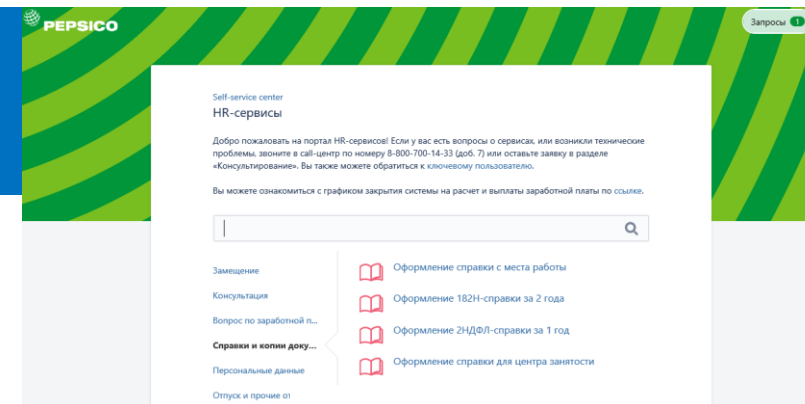
## ЭП



# Создание уникальной IT эко-системы



## Управление сервисными запросами, прозрачность и информативность



Трекер рабочего времени сотрудника



Измерение удовлетворенности клиентов



Менеджмент без микроменеджмента

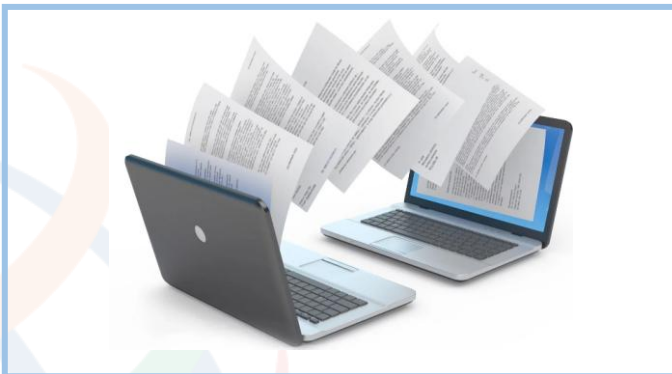


Электронная подпись

# Что стоит за внедрением электронной подписи?



Участие в правительственном эксперименте



Построение эко-системы



Сокращение расходов



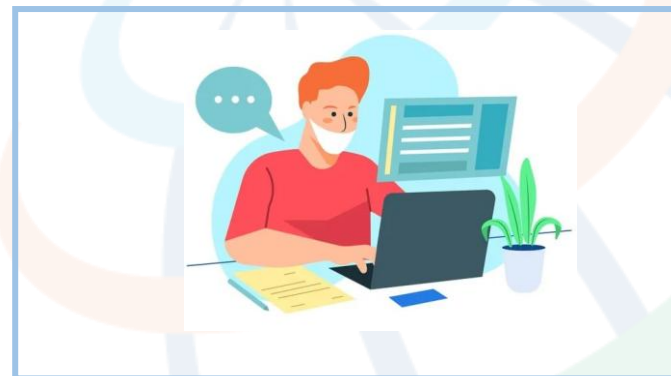
Внешний УЦ



Электронный архив



Новые Ways of Working



# Что такое электронная подпись в PepsiCo?



## АНАЛОГ РУКОПИСНОЙ ПОДПИСИ



Усиленная квалифицированная электронная подпись – это электронный аналог рукописной подписи, обладающий полной юридической силой.

## НОВЫЕ ВОЗМОЖНОСТИ



применения современных практик для упрощения процесса подписания кадровых документов (доп. соглашения к трудовым договорам, приказы, заявления).

## НА ПОРТАЛЕ HR СЕРВИСОВ



ЭЦП «живет» на портале **HR-сервисов**, срок действия = 12 месяцев с дальнейшей пролонгацией.

Пользователь создает и подписывает кадровые документы **электронно на HR-портале с любого устройства.**

## БЕЗОПАСНО



- **двухфакторная авторизация** (учетная запись PepsiCo+ использование личного пин-кода)
- можно применить **только в PepsiCo**
- **нельзя незаметно внести изменения** в подписанный документ

# Как мы подписываем документы электронно?

## Будущее – это сегодня. Подпишите в один клик!

**26** кадровых процессов уже с электронной подписью

**37** сертифицированных агентов

**95** локаций по всей РФ

**45** минут среднее время выпуска электронной подписи



Экономия рабочего времени сотрудников и HR



Доступность с **любого** устройства, даже с телефона



Максимальная **безопасность**



# Пример электронного подписания в системе



PEPSICO

Запросы 19

Self-service center / HR-сервисы / HR-464706

Филатова Кристина Юрьевна - Подписание кадровых документов ЭП -  
Электронная подпись

**ПОДПИСАНИЕ ДОКУМЕНТОВ**

- Не уведомляйте меня
- Общий доступ

Статусы документов, подписываемых ЭЦП

Название	Тип документа	Подписано сотрудником	Подписано работодателем	Подписание завершено	Скачать
Документ для подписан...	Электронный односторонний (сотрудник)	✗	-	✗	

Передано

- Kristina Filatova Инициатор
- Kristina Filatova Удалить

Другие действия

- Приложить документ для подписания ЭП
- Подписать документ ЭЦП
- Направить в HR RBS
- Направить Local HR Clerk
- Отменить заявку
- Завершить

SLAs

16:00 Подписание документов within 15m

Прокомментировать запрос...

Активность

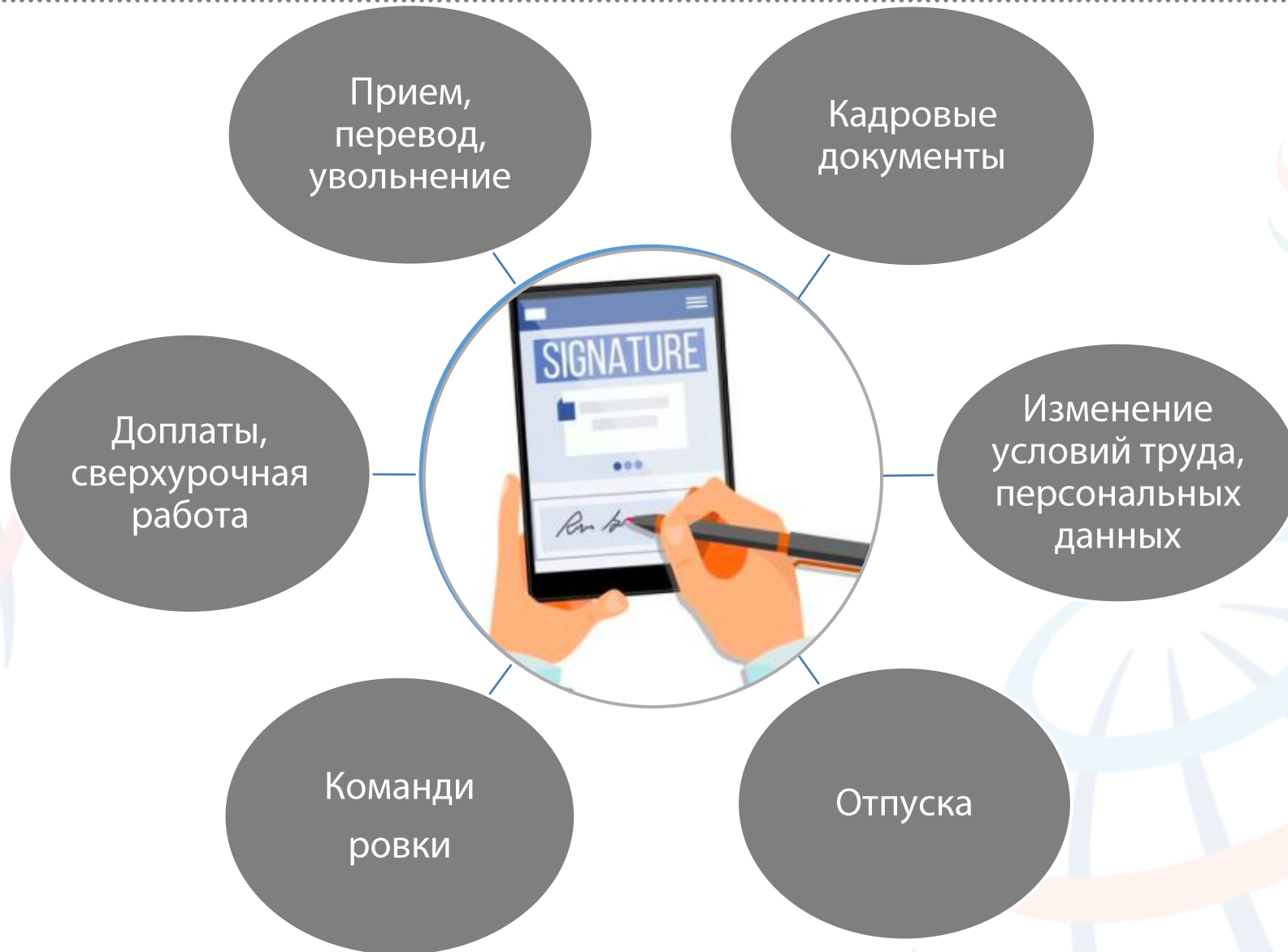
- Kristina Filatova 18/мар/21 4:17 PM **ПОСЛЕДНИЙ**  
Документ для подписания-1.pdf

Статус вашего запроса изменен на **Подписание документов.** 18/мар/21 4:17 PM

Робот Портала Поддержки 18/мар/21 4:16 PM

Пожалуйста, нажмите в заявку документ нажав кнопку «Приложить документ»


# Электронная подпись в кадровых процессах ПепсиКо




# Результаты проекта по трансформации



**> 4 500**  
документов  
подписано  
электронно




**>3 000**  
электронных  
подписей оформлено




**70+**  
HR-процессов  
автоматизировано




**20 000+**  
заявок обрабатывает  
сервисный центр




**4,7 из 5**  
уровень  
удовлетворенности  
сотрудников




**> 3 000**  
часов в год -  
экономия времени



**30%**  
экономии бюджета



**67 000 ₺**  
экономия на бумаге  
для печати документов



**Это только  
начало...**

Что дальше?..



**Расширение**

**Доступность для всех**

