

# Почему стоит переходить на электронный документооборот именно сейчас



Михеев Дмитрий

Директор по информационным технологиям  
BIOCODEX

## О компании BIOCODEX

- BIOCODEX – международная фармацевтическая компания.
- Наиболее известные отрасли, представленные в России:
  - Гастроэнтерология
  - Отоларингология



# Почему именно сейчас?

---



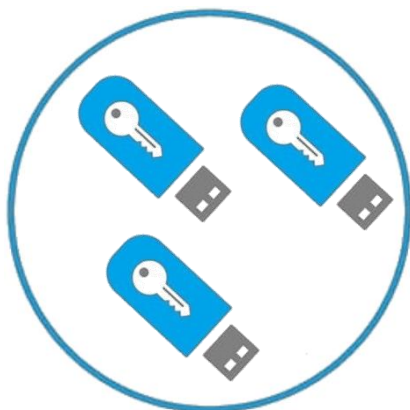
# ЭДО: От простого к сложному

Базовый	Оптимизированный	Расширенный	Продвинутый	Эксперт
КЭП на руководителя	КЭП на ряд подписантов	Подключение ВРМ+модуль интеграции (лицензия/подписка)	Расширение числа используемых КЭП	ЭЦП (КЭП) на большую часть (всех) сотрудников компании
Подписка на обмен с оператором ЭДО	Модуль для учетной системы (1С)	Подписка на использование API	Развитие регламентов согласования (счета на оплату, акты сверки, договорные документы и т.п.)	Кадровый ЭДО
Выделение ответственного за ЭДО	Сервис активации контрагентов	Сервис внедрения ВРМ (настройка обмена)	Электронное подписание других внутренних документов Компании	Роботизация рабочих процессов
		Настройка базовых регламентов согласования	Автоматизация обработки документов	Подключение нескольких операторов ЭДО
Поддержка существующих систем				
Соглашение об ЭДО	Описание существующих процессов + инструкции	Политика об ЭДО и сопутствующие документы	Политика об администрировании ЭЦП (назначение, обновление, отзыв и т.п.)	Необходимые внутренние документы и т.п.
1 неделя	1-2 недели	3-4 недели	от 8 недель	от 8 недель



# ЭДО: От простого к сложному

Базовый	Оптимизированный	Расширенный	Продвинутый	Эксперт
КЭП на руководителя	КЭП на ряд подписантов	Подключение ВРМ+модуль интеграции (лицензия/подписка)	Расширение числа используемых КЭП	ЭЦП (КЭП) на большую часть (всех) сотрудников компании
Подписка на обмен с оператором ЭДО	Модуль для учетной системы (1С)	Подписка на использование API	Развитие регламентов согласования (счета на оплату, акты сверки, договорные документы и т.п.)	Кадровый ЭДО
Выделение ответственного за ЭДО	Сервис активации контрагентов	Сервис внедрения ВРМ (настройка обмена)	Электронное подписание других внутренних документов Компании	Роботизация рабочих процессов
		Настройка базовых регламентов согласования	Автоматизация обработки документов	Подключение нескольких операторов ЭДО
Поддержка существующих систем				
Соглашение об ЭДО	Описание существующих процессов + инструкции	Политика об ЭДО и сопутствующие документы	Политика об администрировании ЭЦП (назначение, обновление, отзыв и т.п.)	Необходимые внутренние документы и т.п.
1 неделя	1-2 недели	3-4 недели	от 8 недель	от 8 недель

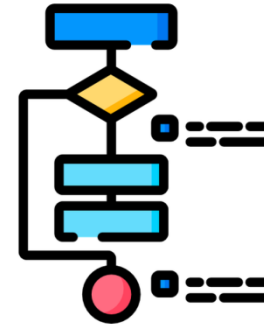


# ЭДО: От простого к сложному

Базовый	Оптимизированный	Расширенный	Продвинутый	Эксперт
КЭП на руководителя	КЭП на ряд подписантов	Подключение ВРМ+модуль интеграции (лицензия/подписка)	Расширение числа используемых КЭП	ЭЦП (КЭП) на большую часть (всех) сотрудников компании
Подписка на обмен с оператором ЭДО	Модуль для учетной системы (1С)	Подписка на использование API	Развитие регламентов согласования (счета на оплату, акты сверки, договорные документы и т.п.)	Кадровый ЭДО
Выделение ответственного за ЭДО	Сервис активации контрагентов	Сервис внедрения ВРМ (настройка обмена)	Электронное подписание других внутренних документов Компании	Роботизация рабочих процессов
		Настройка базовых регламентов согласования	Автоматизация обработки документов	Подключение нескольких операторов ЭДО
Поддержка существующих систем				
Соглашение об ЭДО	Описание существующих процессов + инструкции	Политика об ЭДО и сопутствующие документы	Политика об администрировании ЭЦП (назначение, обновление, отзыв и т.п.)	Необходимые внутренние документы и т.п.
1 неделя	1-2 недели	3-4 недели	от 8 недель	от 8 недель

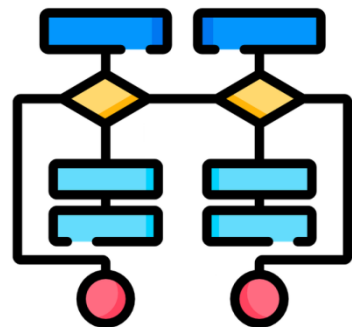


DirectumRX



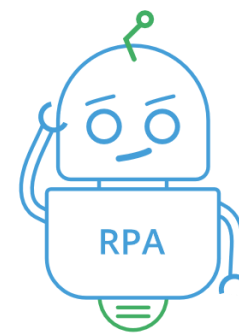
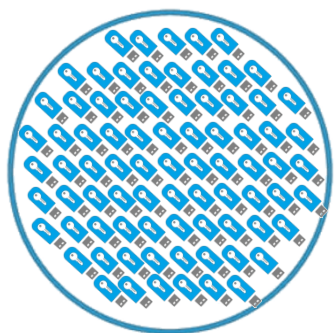
# ЭДО: От простого к сложному

Базовый	Оптимизированный	Расширенный	Продвинутый	Эксперт
КЭП на руководителя	КЭП на ряд подписантов	Подключение ВРМ+модуль интеграции (лицензия/подписка)	Расширение числа используемых КЭП	ЭЦП (КЭП) на большую часть (всех) сотрудников компании
Подписка на обмен с оператором ЭДО	Модуль для учетной системы (1С)	Подписка на использование API	Развитие регламентов согласования (счета на оплату, акты сверки, договорные документы и т.п.)	Кадровый ЭДО
Выделение ответственного за ЭДО	Сервис активации контрагентов	Сервис внедрения ВРМ (настройка обмена)	Электронное подписание других внутренних документов Компании	Роботизация рабочих процессов
		Настройка базовых регламентов согласования	Автоматизация обработки документов	Подключение нескольких операторов ЭДО
Поддержка существующих систем				
Соглашение об ЭДО	Описание существующих процессов + инструкции	Политика об ЭДО и сопутствующие документы	Политика об администрировании ЭЦП (назначение, обновление, отзыв и т.п.)	Необходимые внутренние документы и т.п.
1 неделя	1-2 недели	3-4 недели	от 8 недель	от 8 недель



# ЭДО: От простого к сложному

Базовый	Оптимизированный	Расширенный	Продвинутый	Эксперт
КЭП на руководителя	КЭП на ряд подписантов	Подключение ВРМ+модуль интеграции (лицензия/подписка)	Расширение числа используемых КЭП	ЭЦП (КЭП) на большую часть (всех) сотрудников компании
Подписка на обмен с оператором ЭДО	Модуль для учетной системы (1С)	Подписка на использование API	Развитие регламентов согласования (счета на оплату, акты сверки, договорные документы и т.п.)	Кадровый ЭДО
Выделение ответственного за ЭДО	Сервис активации контрагентов	Сервис внедрения ВРМ (настройка обмена)	Электронное подписание других внутренних документов Компании	Роботизация рабочих процессов
		Настройка базовых регламентов согласования	Автоматизация обработки документов	Подключение нескольких операторов ЭДО
Поддержка существующих систем				
Соглашение об ЭДО	Описание существующих процессов + инструкции	Политика об ЭДО и сопутствующие документы	Политика об администрировании ЭЦП (назначение, обновление, отзыв и т.п.)	Необходимые внутренние документы и т.п.
1 неделя	1-2 недели	3-4 недели	от 8 недель	от 8 недель



# ЭДО: От простого к сложному

Базовый	Оптимизированный	Расширенный	Продвинутый	Эксперт
КЭП на руководителя	КЭП на ряд подписантов	Подключение ВРМ+модуль интеграции (лицензия/подписка)	Расширение числа используемых КЭП	ЭЦП (КЭП) на большую часть (всех) сотрудников компании
Подписка на обмен с оператором ЭДО	Модуль для учетной системы (1С)	Подписка на использование API	Развитие регламентов согласования (счета на оплату, акты сверки, договорные документы и т.п.)	Кадровый ЭДО
Выделение ответственного за ЭДО	Сервис активации контрагентов	Сервис внедрения ВРМ (настройка обмена)	Электронное подписание других внутренних документов Компании	Роботизация рабочих процессов
		Настройка базовых регламентов согласования	Автоматизация обработки документов	Подключение нескольких операторов ЭДО
Поддержка существующих систем				
Соглашение об ЭДО	Описание существующих процессов + инструкции	Политика об ЭДО и сопутствующие документы	Политика об администрировании ЭЦП (назначение, обновление, отзыв и т.п.)	Необходимые внутренние документы и т.п.
1 неделя	1-2 недели	3-4 недели	от 8 недель	от 8 недель

Спасибо!  
Ваши вопросы?



Михеев Дмитрий  
Директор по информационным технологиям  
BIOCODEX