

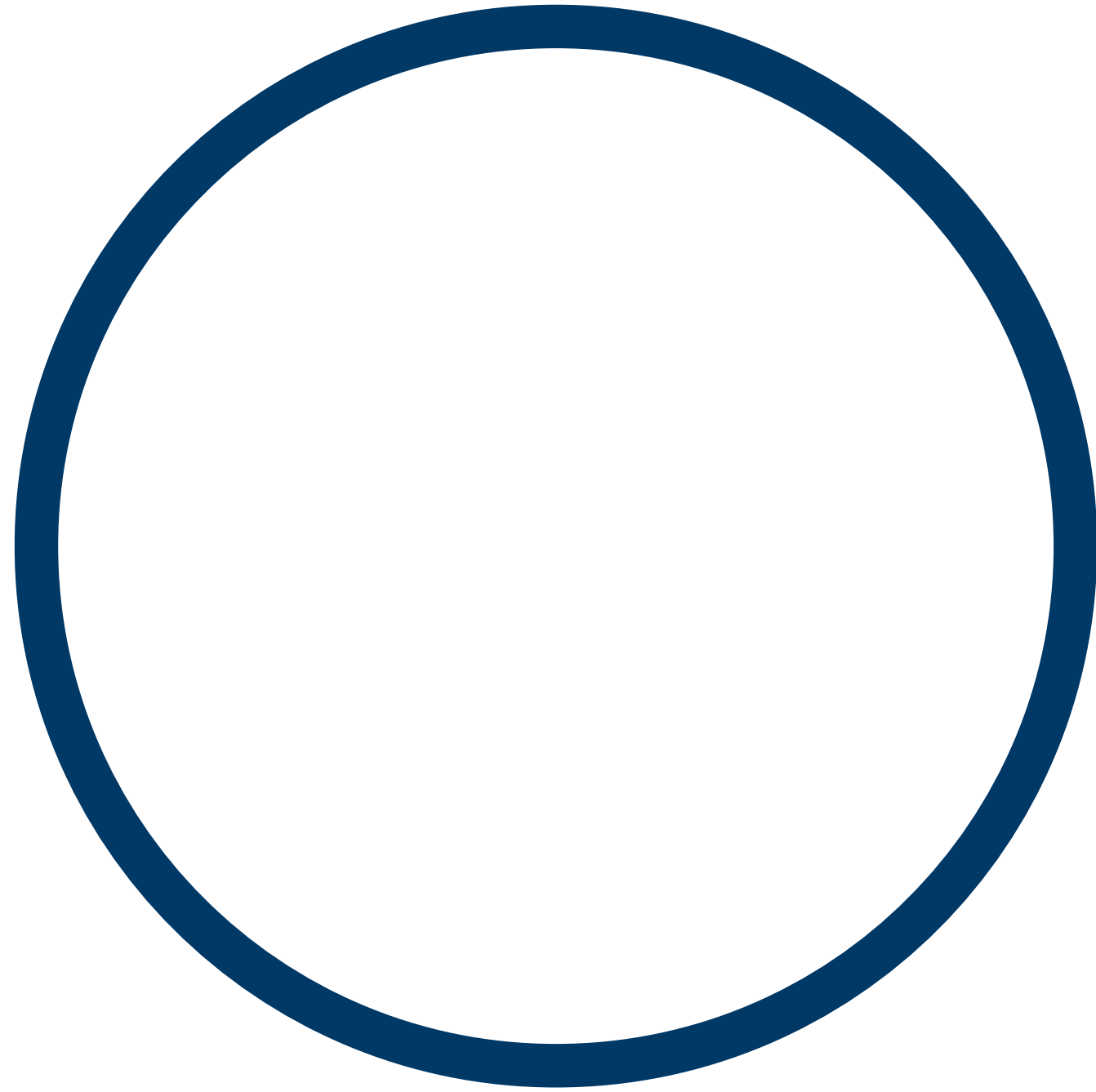
ГЕОМЕТРИЯ

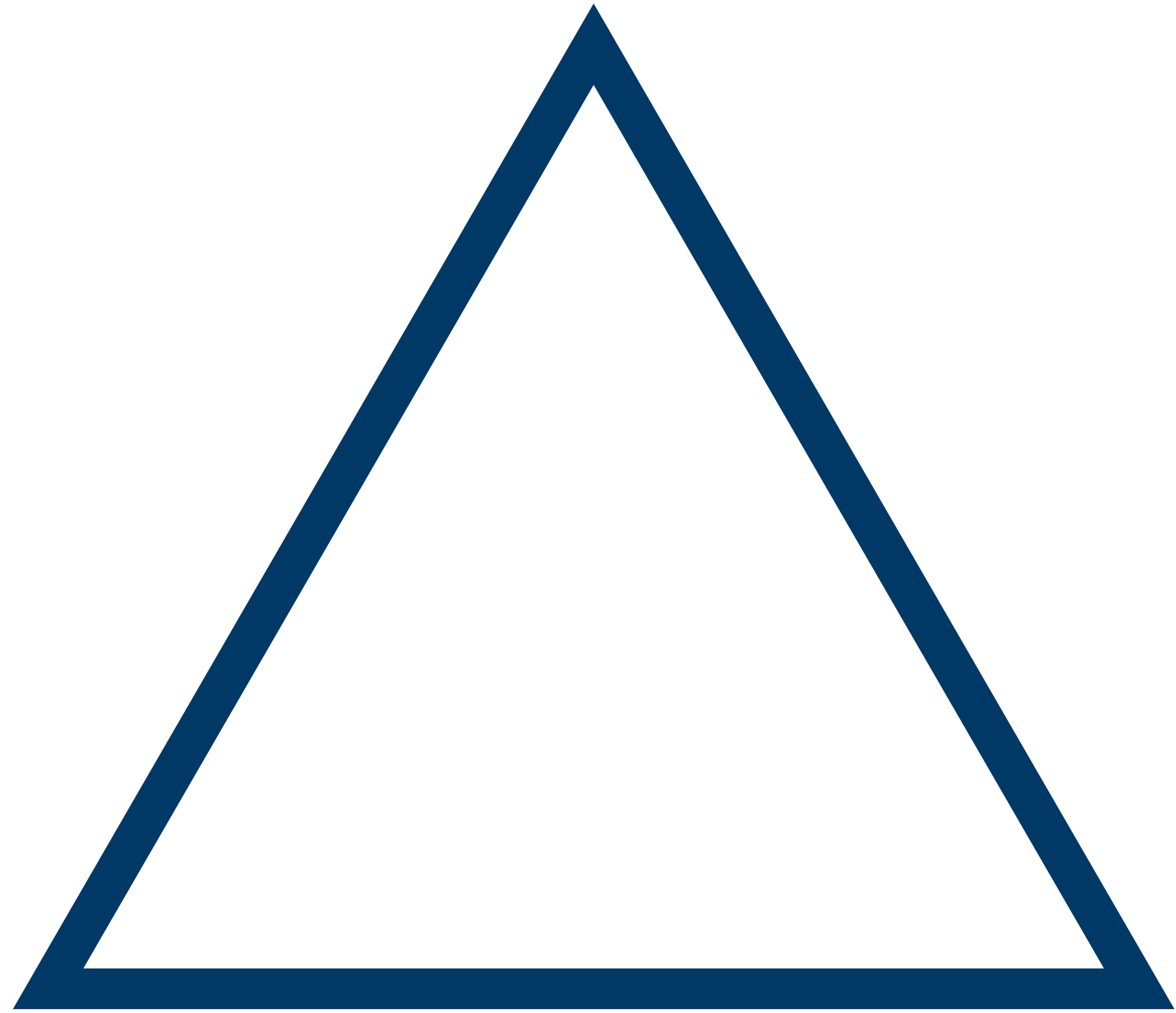
ОЦЕНКИ

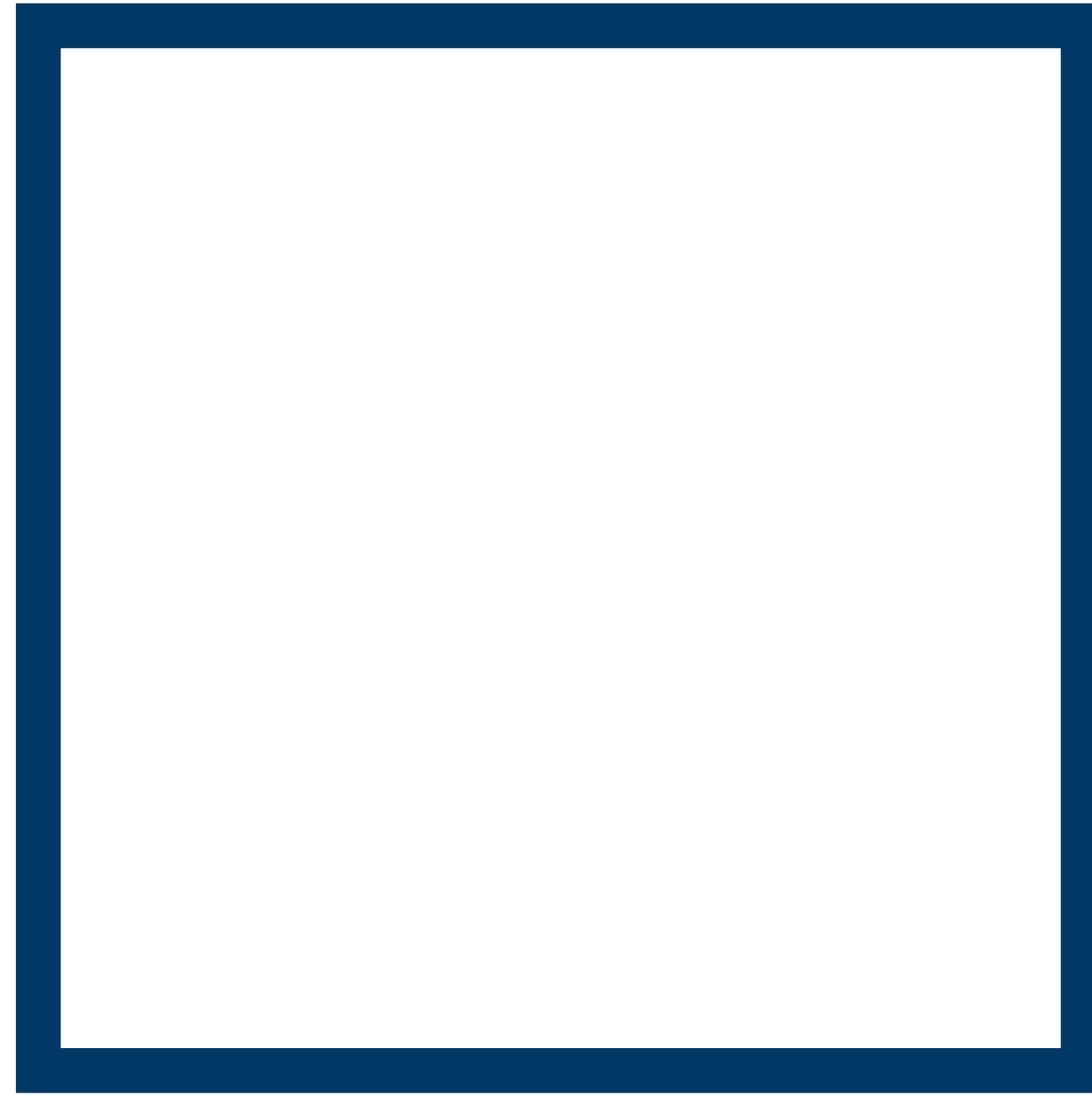


151EYE

ЧАСТЬ 2







A thick red line forms a partial circle on the left side of the image, framing the text.

ГОЛОС



ЧЕЛОВЕК



КОМПАНИЯ



ГОЛОС

КОМПЕТЕНЦИИ
РИСКИ

ЛWA

20
ЛЕТ

20
СТРАН

96%
ТОЧНОСТЬ

ОЦЕНКА КОМПЕТЕНЦИЙ

3-5 мс

ОЦЕНКА НА
ИНТЕРВАЛЕ

20

КОМПЕТЕНЦИЙ

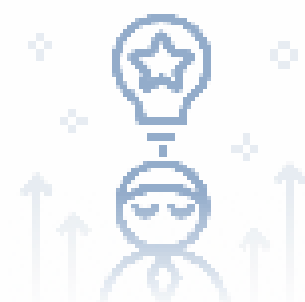
12 мин

СР. ВРЕМЯ ПРОХОЖДЕНИЯ

~~СОЦ. ЖЕЛАТЕЛЬНОСТЬ~~

~~САМООЦЕНКА~~

Информация о человеке



Блок №1. Мотивация

Мотивация **СРЕДНИЙ РИСК**

Активность к определенному виду деятельности с внутренним или внешним контролем. Внутренняя энергия, побуждающая к работе.

Исполнительность Самостоятельность



Преодоление трудностей

Характерная реакция на наличие трудностей в работе. Как ответ - увеличение целевых показателей, конкурентоспособность

Оптимизация Продвижение /Динамика



Настойчивость **СРЕДНИЙ РИСК**

Отношение респондента к способам и действиям в достижении целей и преодолении трудностей.

Податливость Настойчивость



Отсроченное удовольствие **СРЕДНИЙ РИСК**

Отношение к намеренному отказу от получения сиюминутного удовольствия ради большей выгоды в будущем.

Выгода сейчас Выгода в будущем



Благонадежность сотрудника

Общий результат

НИЗКИЙ РИСК

Общий уровень риска по тесту, отражающий достоверность сообщаемой респондентом информации.

В тестировании был показател: **83%** 

Тема №1 **НИЗКИЙ РИСК** 

Категория

Планивые тестирования

Тема

Лояльность к месту работы

Вопрос 1 **НИЗКИЙ РИСК**

 [ПРОСЛУШАТЬ](#) 

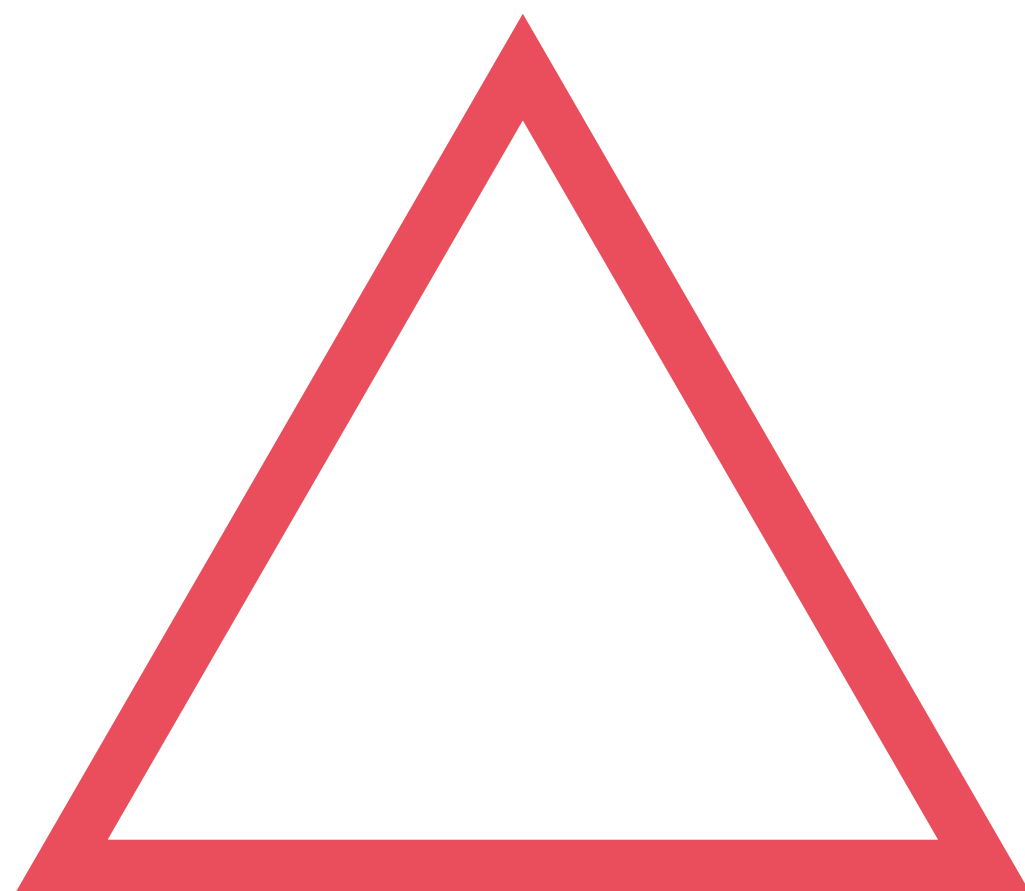
Объясните, что такое, по-вашему, лояльный работник.

[ДОБАВИТЬ КОММЕНТАРИЙ](#)

Вопрос 2 **НИЗКИЙ РИСК**

 [ПРОСЛУШАТЬ](#) 

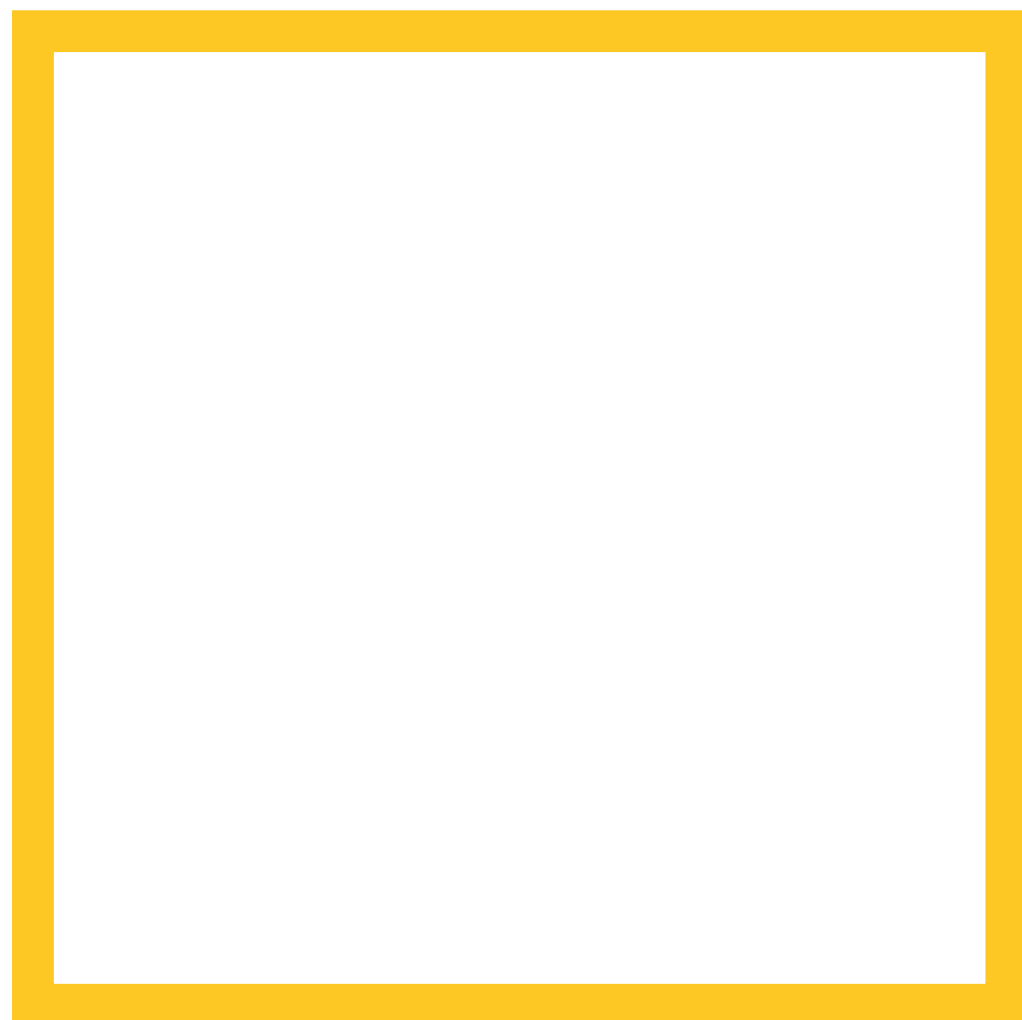
Можно ли думать не о себе, а о других, когда вы идёте на работу?



РУКОВОДИТЕЛЬ

СОТРУДНИК

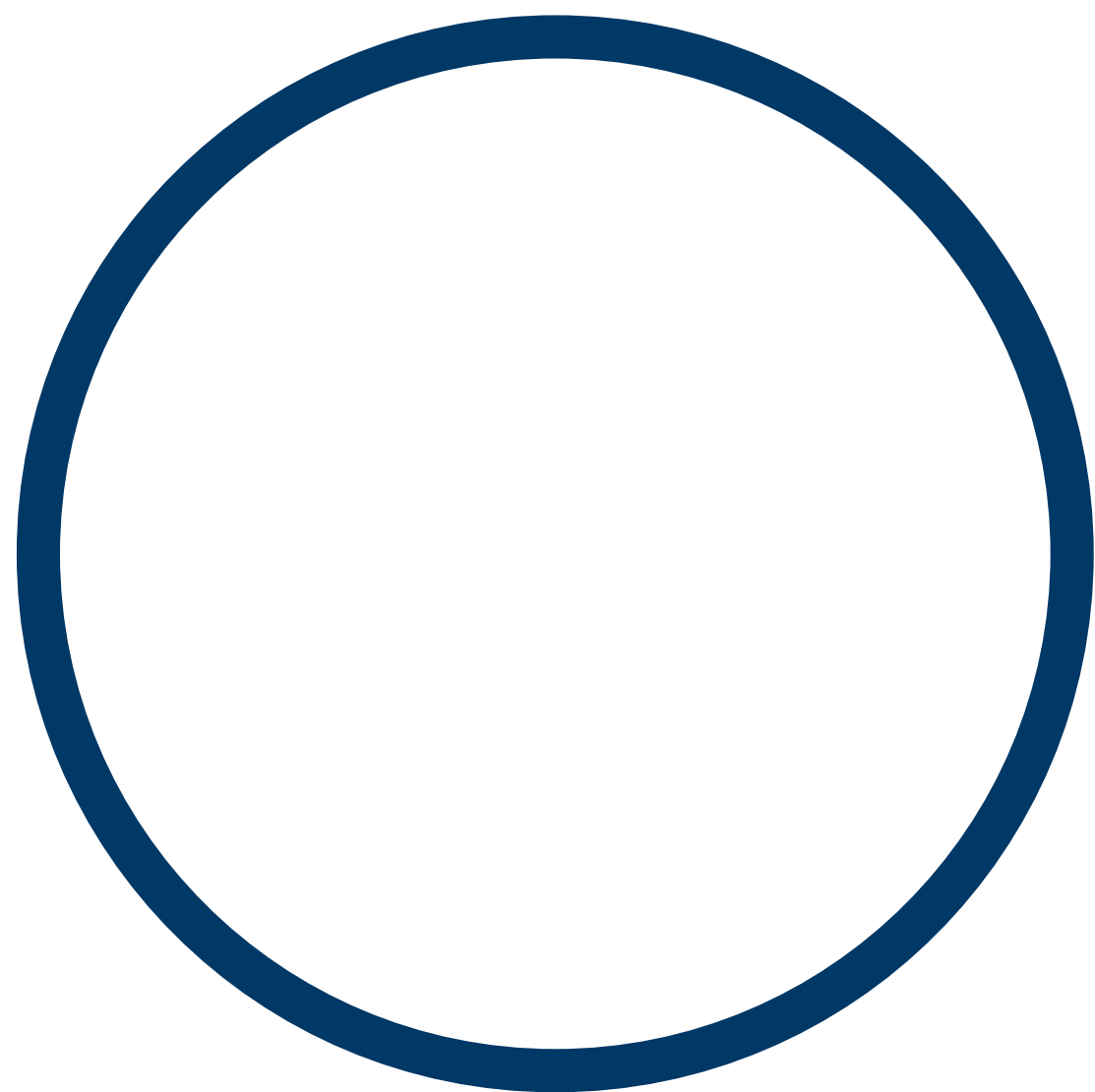
HR



ПОДБОР

ОЦЕНКА

РАЗВИТИЕ



ЭКОСИСТЕМА

АВТОМАТИЗАЦИЯ

НАДЕЖНОСТЬ



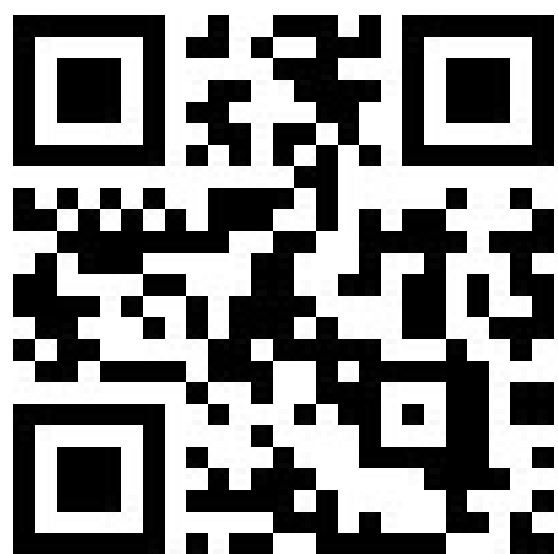
УСИЛЬТЕ ГОЛОС НР





151 EYE

АЛЕКСАНДР
ПЛУЖНИКОВ



+7 915 000 29 14
151EYE.RU