

# ПРАКТИЧЕСКИЙ ОПЫТ ПЕРЕХОДА НА ОТЕЧЕСТВЕННЫЕ ГИС ДЛЯ РЕШЕНИЯ ЗАДАЧ ЛЕСНОГО ХОЗЯЙСТВА



ЗАМЕСТИТЕЛЬ  
ДИРЕКТОРА ФГБУ  
«РОСЛЕСИНФОРГ»  
А.А. ИСАЕВ

ФГБУ «РОСЛЕСИНФОРГ» - ВСЕРОССИЙСКОЕ НАУЧНО-ПРОИЗВОДСТВЕННОЕ ОБЪЕДИНЕНИЕ, СПЕЦИАЛИЗИРУЮЩЕЕСЯ НА КОМПЛЕКСНОМ РЕШЕНИИ ЛЕСОУЧЕТНЫХ

И ЛЕСОУСТРОИТЕЛЬНЫХ ЗАДАЧ В ИНТЕРЕСАХ ГОСУДАРСТВА И ОКАЗАНИИ ПОЛНОГО ЦИКЛА УСЛУГ ПРЕДПРИЯТИЯМ ЛЕСНОГО КОМПЛЕКСА ДЛЯ ОРГАНИЗАЦИИ МАКСИМАЛЬНО ЭФФЕКТИВНОГО И СБАЛАНСИРОВАННОГО ИСПОЛЬЗОВАНИЯ ЛЕСНЫХ РЕСУРСОВ РОССИИ



- ФГБУ «РОСЛЕСИНФОРГ» - ВЕДУЩАЯ ЛЕСОУЧЕТНАЯ ОРГАНИЗАЦИЯ РОССИЙСКОЙ ФЕДЕРАЦИИ
- 37 ФИЛИАЛОВ, СОЗДАННЫХ НА БАЗЕ ЛЕСОУСТРОИТЕЛЬНЫХ ПРЕДПРИЯТИЙ, ОСНАЩЕННЫХ САМЫМ СОВРЕМЕННЫМ ОБОРУДОВАНИЕМ И НОВЕЙШИМИ ТЕХНОЛОГИЯМИ
- СВЫШЕ 4 ТЫСЯЧ ВЫСОКОПРОФЕССИОНАЛЬНЫХ СПЕЦИАЛИСТОВ, ИСПОЛЬЗУЮЩИХ В СВОЕЙ РАБОТЕ ПЕРЕДОВЫЕ МЕТОДЫ
- БОЛЕЕ ЧЕМ 80-ЛЕТНЯЯ ИСТОРИЯ СЛУЖЕНИЯ ЛЕСУ



## ОСНОВНЫЕ ФАКТОРЫ, ВЛИЯЮЩИЕ НА РАЗВИТИЕ ЛЕСНОГО ХОЗЯЙСТВА

- СОЦИАЛЬНЫЕ;
- ЭКОЛОГИЧЕСКИЕ (ПРИРОДНЫЕ, ГЕОГРАФИЧЕСКИЕ);
- ЭКОНОМИЧЕСКИЕ

## ЛЕС – ЯВЛЕНИЕ ГЕОГРАФИЧЕСКОЕ

Г.Ф. МОРОЗОВ, КЛАССИК РОССИЙСКОГО ЛЕСОВОДСТВА

- **ГЕОИНФОРМАЦИОННЫЕ СИСТЕМЫ** - КЛЮЧЕВОЙ ИНСТРУМЕНТ СБОРА, ХРАНЕНИЯ, ОБРАБОТКИ, АНАЛИЗА ИНФОРМАЦИИ О ЛЕСАХ ДЛЯ ПРИНЯТИЯ СТРАТЕГИЧЕСКИХ УПРАВЛЕНЧЕСКИХ РЕШЕНИЙ



# ЛЕСОУЧЕТНЫЕ РАБОТЫ ФГБУ «РОСЛЕСИНФОРГ»

## ГОСУДАРСТВЕННАЯ ИНВЕНТАРИЗАЦИЯ ЛЕСОВ

### РЕШЕНИЕ СТРАТЕГИЧЕСКИХ ЗАДАЧ ПО УПРАВЛЕНИЮ ЛЕСАМИ

- ОПРЕДЕЛЕНИЕ КОЛИЧЕСТВЕННЫХ И КАЧЕСТВЕННЫХ ХАРАКТЕРИСТИК ЛЕСОВ
- ОЦЕНКА МЕРОПРИЯТИЙ ПО ОХРАНЕ, ЗАЩИТЕ, ВОСПРОИЗВОДСТВУ ЛЕСОВ, ИСПОЛЬЗОВАНИЮ ЛЕСОВ НАЗЕМНЫМИ СПОСОБАМИ
- ДИСТАНЦИОННЫЙ МОНИТОРИНГ ИСПОЛЬЗОВАНИЯ ЛЕСОВ

## ЛЕСОУСТРОЙСТВО

### РЕШЕНИЕ ЗАДАЧ ПО ОРГАНИЗАЦИИ ВЕДЕНИЯ ЛЕСНОГО ХОЗЯЙСТВА И ИСПОЛЬЗОВАНИЯ ЛЕСОВ

## ОБЕСПЕЧЕНИЕ УСТАНОВЛЕНИЯ ГРАНИЦ ЛЕСНИЧЕСТВ (ЛЕСОПАРКОВ)

### РЕШЕНИЕ ЗАДАЧИ ПО ОПИСАНИЮ МЕСТОПОЛОЖЕНИЯ ГРАНИЦ ЛЕСНИЧЕСТВ (ЛЕСОПАРКОВ) В ВИДЕ КАТАЛОГА КООРДИНАТ ПОВОРОТНЫХ ТОЧЕК

## ГОСУДАРСТВЕННЫЙ ЛЕСНОЙ РЕЕСТР

### ИНФОРМАЦИОННО-АНАЛИТИЧЕСКОЕ ОБЕСПЕЧЕНИЕ ДЕЯТЕЛЬНОСТИ РОСЛЕСХОЗА



# ОПЫТ ИМПОРТОЗАМЕЩЕНИЯ В ГОСУДАРСТВЕННОЙ ИНВЕНТАРИЗАЦИИ ЛЕСОВ: СУЩЕСТВУЮЩЕЕ ОБОРУДОВАНИЕ ПРОГРАММНО-ИЗМЕРИТЕЛЬНОГО КОМПЛЕКСА ГОСУДАРСТВЕННОЙ ИНВЕНТАРИЗАЦИИ ЛЕСОВ

## ПИК ГИЛ СОСТОИТ ИЗ СЛЕДУЮЩИХ ОСНОВНЫХ КОМПОНЕНТОВ:

1. ЛАЗЕРНЫЙ ДАЛЬНОМЕР-УГЛОМЕР – ПРИБОР ДЛЯ ИЗМЕРЕНИЯ РАССТОЯНИЙ И ВЕРТИКАЛЬНЫХ УГЛОВ (FOREST PRO), США;
2. ЭЛЕКТРОННЫЙ КОМПАС С ЭЛЕКТРОННЫМ УГЛОМЕРОМ – ПРИБОР ДЛЯ ИЗМЕРЕНИЯ АЗИМУТА (MAP STAR II), США
3. ЗАЩИЩЁННЫЙ ПЛАНШЕТНЫЙ КОМПЬЮТЕР (MT-840 (РФ), ARMOR X10 (США), HAMMERHEAD (США), PANASONIC CF (США).
4. ПРОГРАММНОЕ ОБЕСПЕЧЕНИЕ, СОЧЕТАЮЩЕЕ МОДУЛЬ СБОРА ДАННЫХ С ЭЛЕМЕНТАМИ ГИС, МОДУЛЬ МЕНЕДЖЕРА ПРОЕКТОВ И МОДУЛЬ ОБРАБОТКИ ДАННЫХ.

ОСНОВНАЯ ЧАСТЬ ОБОРУДОВАНИЯ БЫЛА ПРИОБРЕТЕНА В 2008 ГОДУ.

ЗА 10 ЛЕТ ИНТЕНСИВНОЙ ЭКСПЛУАТАЦИИ В ПОЛЕВЫХ УСЛОВИЯХ ОБОРУДОВАНИЕ ИМЕЕТ ВЫСОКУЮ СТЕПЕНЬ ИЗНОСА (ИЗ 235 ПРИОБРЕТЕННЫХ В 2008-2010 ГГ. КОМПЛЕКСОВ В РАБОЧЕМ, НО КРАЙНЕ ИЗНОШЕННОМ СОСТОЯНИИ НАХОДЯТСЯ 150).

ПРИ НЕВОЗМОЖНОСТИ ВЗАИМОДЕЙСТВИЯ С РАЗРАБОТЧИКАМИ ОБОРУДОВАНИЯ ПИК ГИЛ САМОСТОЯТЕЛЬНЫЙ РЕМОНТ ОТДЕЛЬНЫХ КОМПОНЕНТОВ КОМПЛЕКСА (ЛАЗЕРНЫЙ ДАЛЬНОМЕР, ЭЛЕКТРОННЫЙ КОМПАС) НЕ ПРЕДСТАВЛЯЕТСЯ ВОЗМОЖНЫМ.

РЕМОНТ ПОЛЕВЫХ КОМПЬЮТЕРОВ ЗАТРАТЕН И НЕ ПРИНОСИТ ЖЕЛАЕМЫХ РЕЗУЛЬТАТОВ, А ПОРОЙ ПРОСТО НЕВОЗМОЖЕН. ПРИ ВЫХОДЕ ИЗ СТРОЯ ОДНОЙ ЧАСТИ (НАПРИМЕР, ПЛАНШЕТНОГО КОМПЬЮТЕРА ЛИБО ЛАЗЕРНОГО ДАЛЬНОМЕРА) ПОЛЬЗОВАТЬСЯ КОМПЛЕКТОМ НЕВОЗМОЖНО

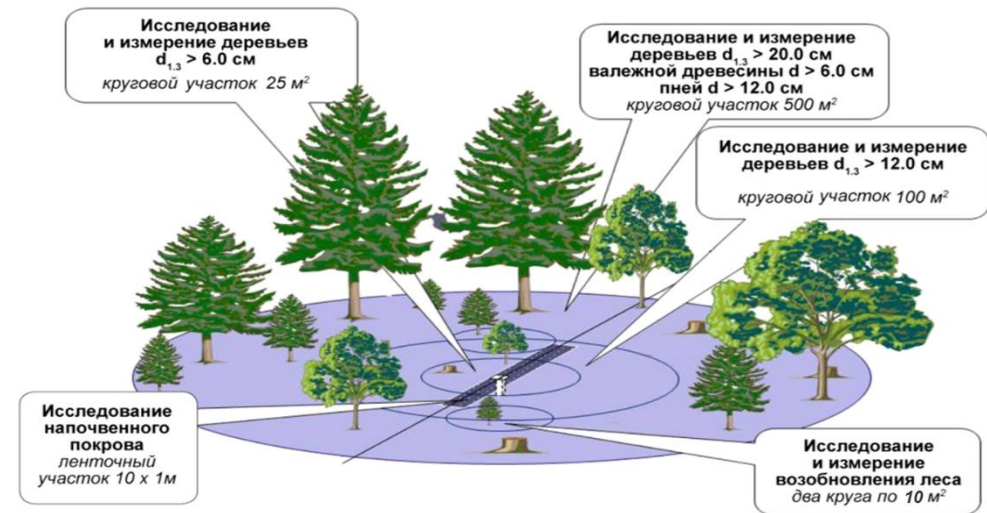
АНАЛОГИЧНЫЕ ПРИМЕНЯЕМЫМ В КОМПЛЕКСЕ ТОЛЬКО ЗАЩИЩЁННЫЕ КОМПЬЮТЕРЫ СТОЯТ 240-400 ТЫС. РУБ./ ШТ., ЛАЗЕРНЫЙ ДАЛЬНОМЕР С МАГНИТНЫМ КОМПЛЕКСОМ 400-500 ТЫС. РУБ./ШТ. ИТОГО ВЕСЬ КОМПЛЕКТ ПИК ГИЛ ОЦЕНИВАЕТСЯ В 640-900 ТЫС. РУБ.



В РАМКАХ ИМПОРТОЗАМЕЩЕНИЯ ФГБУ «РОСЛЕСИНФОРГ» 24.12.2018 ЗАКЛЮЧЕН ДОГОВОР С ПАО "БСКБ" НА ОКАЗАНИЕ УСЛУГ ПО РАЗРАБОТКЕ КОНСТРУКТОРСКОЙ (ПРОЕКТНОЙ) ДОКУМЕНТАЦИИ, ПРОГРАММНОГО ОБЕСПЕЧЕНИЯ, ИЗГОТОВЛЕНИЮ И ПОСТАВКЕ ПРИБОРОВ ДЛЯ ПРОВЕДЕНИЯ ГОСУДАРСТВЕННОЙ ИНВЕНТАРИЗАЦИИ ЛЕСОВ

## ТРЕБОВАНИЯ К ПРОГРАММНОМУ ОБЕСПЕЧЕНИЮ (ПО):

- ПРОГРАММНОЕ ОБЕСПЕЧЕНИЕ ДОЛЖНО В АВТОМАТИЧЕСКОМ РЕЖИМЕ ПОДДЕРЖИВАТЬ РАБОЧУЮ БАЗУ ДАННЫХ, СОХРАНЯТЬ И ОПЕРАТИВНО ПРЕДОСТАВЛЯТЬ ОПЕРАТОРУ ВСЕ РАБОЧИЕ ДОКУМЕНТЫ (ФОТОГРАФИИ, ЗАМЕРЫ, РЕЗУЛЬТАТЫ ОБРАБОТОК, СЕАНСЫ ОБМЕНА ИНФОРМАЦИИ, ТРАССЫ МАРШРУТОВ, КАРТЫ МЕСТНОСТИ, И Т.П.)
- ПО ДОЛЖНО ИНТЕГРИРОВАТЬ ВСЕ РЕСУРСЫ ПРИБОРА В ЕДИНУЮ СИСТЕМУ
- ПО ДОЛЖНО ВКЛЮЧАТЬ СРЕДСТВА ПОДДЕРЖКИ ИЗМЕРЕНИЙ И ОБРАБОТКИ ИНФОРМАЦИИ, В Т.Ч. ПРЯМОЕ И КОСВЕННОЕ ВЫЧИСЛЕНИЕ РАССТОЯНИЙ, РАЗМЕРОВ, ТОЛЩИНЫ ДЕРЕВЬЕВ, ПЛОЩАДЕЙ, ОБЪЕМОВ И Т.П.
- ПО ДОЛЖНО СОХРАНЯТЬ ПРИЕМСТВЕННОСТЬ С ИСПОЛЪЗУЕМЫМ В НАСТОЯЩЕЕ ВРЕМЯ (НАПРИМЕР, ПРИНЦИП КОНЦЕНТРИЧЕСКИХ КРУГОВ ПОСТОЯННОЙ ПРОБНОЙ ПЛОЩАДИ)
- ПО ДОЛЖНО ПОДДЕРЖИВАТЬ РАБОТУ С СОВРЕМЕННЫМИ БАЗАМИ ДАННЫХ
- ПО ДОЛЖНО ИМЕТЬ «ДРУЖЕСТВЕННЫЙ», ИНТУИТИВНО ПОНЯТНЫЙ ИНТЕРФЕЙС
- ПРИ РАЗРАБОТКЕ ДОПОЛНИТЕЛЬНОГО ПО ИСПОЛЪЗОВАТЬ ОБОРУДОВАНИЕ ДЛЯ ЗАКЛАДКИ ТРЕНИРОВОЧНЫХ ЛЕСОУСТРОИТЕЛЬНЫХ ПРОБНЫХ ПЛОЩАДЕЙ И ПРОВОДИТЬ РАБОТЫ ПО ОТВОДУ И ТАКСАЦИИ ЛЕСОСЕК



ПО РЕЗУЛЬТАТАМ РЕАЛИЗАЦИИ ПРОЕКТА БУДЕТ ОПРЕДЕЛЕНО КОЛИЧЕСТВО НЕОБХОДИМЫХ ДЛЯ УЧРЕЖДЕНИЯ КОМПЛЕКТОВ ОБОРУДОВАНИЯ И ЦЕНА ОДНОГО КОМПЛЕКТА. ОРИЕНТИРОВОЧНАЯ ЦЕНА ПРИБОРА ПРИ СЕРИЙНОМ ПРОИЗВОДСТВЕ СОСТАВИТ ОКОЛО 200 ТЫС. РУБ

# ОСОБЕННОСТИ ПЕРЕХОДА ФГБУ «РОСЛЕСИНФОРГ» НА ОТЕЧЕСТВЕННЫЕ ГИС-РЕШЕНИЯ В РАМКАХ ИМПОРТОЗАМЕЩЕНИЯ ПРОГРАММНОГО ОБЕСПЕЧЕНИЯ



С 2005 Г. ИСПОЛЬЗОВАЛИСЬ ОБЩЕРАСПРОСТРАНЕННЫЕ ПРОГРАММНЫЕ ПРОДУКТЫ MAPINFO, ARCGIS, QUANTUMGIS, А ТАКЖЕ СПЕЦИАЛИЗИРОВАННЫЕ ПРОГРАММНЫЕ РЕШЕНИЯ TOPOL-L, WINGIS.

## ПРЕДПОСЫЛКИ РАЗРАБОТКИ СОБСТВЕННОГО ПРОГРАММНОГО ОБЕСПЕЧЕНИЯ:

- ПОТРЕБНОСТЬ В ПРОГРАММНЫХ ПРОДУКТАХ, ОБЕСПЕЧИВАЮЩИХ ФУНКЦИОНИРОВАНИЕ ПОЛНОГО ЦИКЛА РАБОТЫ В ОТДЕЛЬНЫХ НАПРАВЛЕНИЯХ ЛЕСНОЙ ОТРАСЛИ;
- НАКОПЛЕНИЕ ЗНАЧИТЕЛЬНОГО ОБЪЕМА ДАННЫХ В РАЗНЫХ ФОРМАТАХ НА РЕГИОНАЛЬНОМ И ФЕДЕРАЛЬНЫХ УРОВНЯХ;
- ПРОГРАММНЫЕ ПРОДУКТЫ ДЛЯ ОТРАСЛЕВОГО ИСПОЛЬЗОВАНИЯ РАЗРАБАТЫВАЛИСЬ РОССИЙСКИМИ КОМПАНИЯМИ (ИТЦ СКАНЭКС, СОВЗОНД). ЦЕНА РАЗРАБОТКИ ПОДОБНЫХ ПРОГРАММНЫХ КОМПЛЕКСОВ - ОТ 10 МЛН РУБ. И ВЫШЕ. ПРИЧЕМ В РЕАЛИЗОВАННЫХ ПРОЕКТАХ ДАЛЕКО НЕ ВСЕГДА ПОЛНОСТЬЮ УЧИТЫВАЮТСЯ ФУНКЦИОНАЛЬНЫЕ ТРЕБОВАНИЯ ВЫПОЛНЕНИЯ ЛЕСОУЧЕТНЫХ И ДР. ВИДОВ РАБОТ, РАЗРАБОТАННОЕ ПО ТРЕБУЕТ ЕЖЕГОДНОЙ ПЛАТНОЙ ТЕХНИЧЕСКОЙ ПОДДЕРЖКИ;
- БОЛЬШИНСТВО ПРОГРАММНЫХ РЕШЕНИЙ, ВХОДЯЩИХ В ЕДИНЫЙ РЕЕСТР РОССИЙСКИХ ПРОГРАММ ДЛЯ ЭЛЕКТРОННЫХ ВЫЧИСЛИТЕЛЬНЫХ МАШИН И БАЗ ДАННЫХ, ОСНОВАНЫ НА ПРОДУКТАХ OPENSOURCE, КОТОРЫЕ ПРИГОДНЫ ДЛЯ РЕШЕНИЯ УНИВЕРСАЛЬНЫХ ЗАДАЧ, НО НЕ ОТВЕЧАЮТ ВСЕМ ОТРАСЛЕВЫМ ТРЕБОВАНИЯМ
- ПЕРЕВОД ВЫПОЛНЕНИЯ ЦИКЛА ЛЕСОУЧЕТНЫХ РАБОТ НА ОТЕЧЕСТВЕННЫЕ ПРОГРАММНЫЕ РАЗРАБОТКИ ТРЕБУЕТ НАЛИЧИЯ СООТВЕТСТВУЮЩИХ ПРОГРАММНЫХ ПРОДУКТОВ ДЛЯ ВСЕХ ЭТАПОВ ПРОИЗВОДСТВА, ПОЛНОГО ПЕРЕОБУЧЕНИЯ СОТРУДНИКОВ, ЧТО УВЕЛИЧИВАЕТ ВРЕМЕННЫЕ И ТРУДОВЫЕ ЗАТРАТЫ НА ВЫПОЛНЕНИЕ РАБОТ И ОДНОВРЕМЕННО СНИЖАЕТ ПРОИЗВОДИТЕЛЬНОСТЬ;
- ВЫСОКОКВАЛИФИЦИРОВАННЫЕ КАДРЫ И МАТЕРИАЛЬНО-ТЕХНИЧЕСКАЯ БАЗА ФГБУ «РОСЛЕСИНФОРГ» ПОЗВОЛЯЮТ РЕАЛИЗОВЫВАТЬ ПРОГРАММНО-ТЕХНОЛОГИЧЕСКИЕ ПРОЕКТЫ ДЛЯ ЛЕСНОЙ ОТРАСЛИ. ДЕТАЛЬНОЕ ПОНИМАНИЕ ПОСТАВЛЕННЫХ ЗАДАЧ И НЕЗНАЧИТЕЛЬНАЯ В СРАВНЕНИИ С КОММЕРЧЕСКИМИ ПРЕДЛОЖЕНИЯМИ СТОИМОСТЬ ПРОЕКТОВ ПО СОЗДАНИЮ КОМПЛЕКСА ПРОГРАММНЫХ ПРОДУКТОВ ОБРАБОТКИ ИНФОРМАЦИИ О ЛЕСНЫХ РЕСУРСАХ, В Т.Ч. И КОСМИЧЕСКИХ СНИМКОВ, А ТАКЖЕ ГИБКОЕ И ПОСТЕПЕННОЕ ВНЕДРЕНИЕ ПО НА ОТДЕЛЬНЫХ ЭТАПАХ БЕЗ ПОТЕРИ ПРОИЗВОДИТЕЛЬНОСТИ ОПРЕДЕЛЯЮТ ПРИОРИТЕТ САМОСТОЯТЕЛЬНОЙ РАЗРАБОТКИ ПРОГРАММНОГО ОБЕСПЕЧЕНИЯ ВНУТРИ ЛЕСНОЙ ОТРАСЛИ.

НА ЭТАПЕ ИМПОРТОЗАМЕЩЕНИЯ В 2016-2017 ГГ. В ГИС-СЕКТОРЕ ФГБУ «РОСЛЕСИНФОРГ» ДЛЯ СБОРА, ОБРАБОТКИ, АНАЛИЗА ДАННЫХ В ГЕОФОРМАТАХ НАЧАЛОСЬ ВНЕДРЕНИЕ ПРОГРАММНОГО ПРОДУКТА «ГИС ПАНОРАМА», ВХОДЯЩЕГО В ЕДИНЫЙ РЕЕСТР РОССИЙСКИХ ПРОГРАММ ДЛЯ ЭЛЕКТРОННЫХ ВЫЧИСЛИТЕЛЬНЫХ МАШИН И БАЗ ДАННЫХ, А ТАКЖЕ ВЕДЕТСЯ РАЗРАБОТКА СОБСТВЕННОГО ПРОГРАММНОГО ОБЕСПЕЧЕНИЯ ДЛЯ РЕШЕНИЯ ОТРАСЛЕВЫХ ЗАДАЧ – ИНТЕРАКТИВНОЙ КАРТЫ «ЛЕСА РОССИИ» И ПОРТАЛА ДАННЫХ ДИСТАНЦИОННОГО ЗОНДИРОВАНИЯ ЗЕМЛИ

В ЛЕСНОМ ХОЗЯЙСТВЕ ВНЕДРЕНИЕ ГИС-ТЕХНОЛОГИЙ ПРОИСХОДИТ НА ПРОТЯЖЕНИИ 20 ЛЕТ. СЕЙЧАС НАКОПЛЕН ЗНАЧИТЕЛЬНЫЙ ОБЪЕМ ДАННЫХ РАЗНЫХ ФОРМАТОВ И ОБЪЕМОМ. УПРАВЛЕНИЕ ЛЕСНОЙ ОТРАСЛЬЮ ПРОИСХОДИТ КАК НА ФЕДЕРАЛЬНОМ, ТАК И НА РЕГИОНАЛЬНОМ УРОВНЯХ, ЧТО ТРЕБУЕТ УНИВЕРСАЛЬНУЮ ТЕХНОЛОГИЧЕСКУЮ ПЛАТФОРМУ, ОБЪЕДИНЯЮЩУЮ ИНФОРМАЦИЮ РЕГИОНОВ И ФЕДЕРАЛЬНОГО ЦЕНТРА ДЛЯ ПРИНЯТИЯ ОПЕРАТИВНЫХ ВЗВЕШЕННЫХ УПРАВЛЕНЧЕСКИХ РЕШЕНИЙ. В НАСТОЯЩЕЕ ВРЕМЯ ОТЧЕТЛИВО ПРОСЛЕЖИВАЕТСЯ ТЕНДЕНЦИЯ ПЕРЕХОДА ОТ НАСТОЛЬНЫХ ГИС К WEB-РЕШЕНИЯМ

## НАСТОЛЬНЫЕ РЕШЕНИЯ

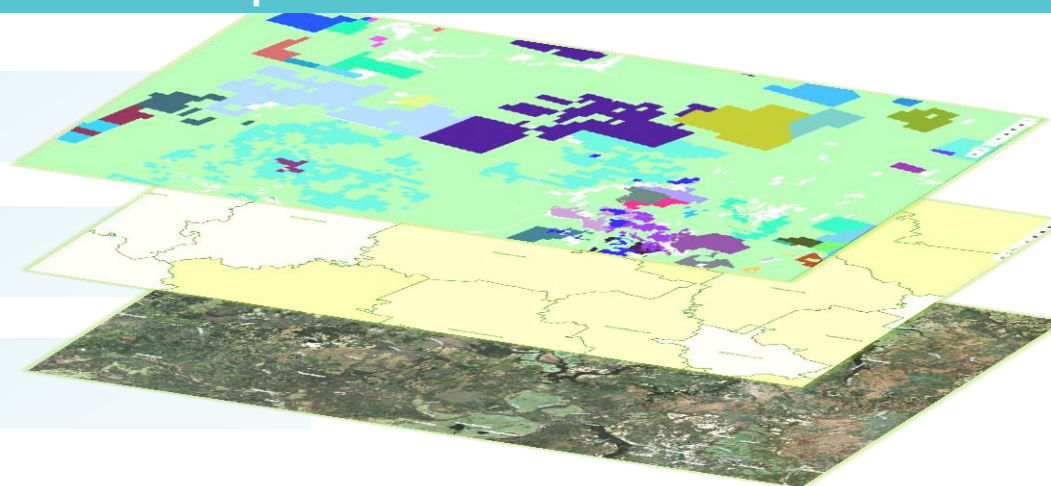
- **ГИС ПАНОРАМА** (НАИБОЛЕЕ ЧАСТО ИСПОЛЬЗУЕМОЕ ПО)
- NEXTGIS
- АКСИОМА

## WEB-ТЕХНОЛОГИИ

- ИНТЕРАКТИВНАЯ КАРТА «ЛЕСА РОССИИ» (ГЕОПОРТАЛ);
- ПОРТАЛ ДАННЫХ ДИСТАНЦИОННОГО ЗОНДИРОВАНИЯ ЗЕМЛИ

## МНОГОУРОВНЕВЫЙ СОСТАВ ОРГАНИЗАЦИЯ ИНТЕРАКТИВНОЙ КАРТЫ

- ТЕМАТИЧЕСКИЕ ДАННЫЕ
- ГРАНИЦЫ ЛЕСНИЧЕСТВ, ЛЕСНЫХ УЧАСТКОВ
- ДАННЫЕ ДЗЗ





# ИНТЕРАКТИВНАЯ КАРТА «ЛЕСА РОССИИ»



## ЦЕЛЬ

**ЦЕЛЬ СОЗДАНИЯ ИНТЕРАКТИВНОЙ КАРТЫ «ЛЕСА РОССИИ»** – ПРЕДОСТАВЛЕНИЕ ФЕДЕРАЛЬНЫМ ОРГАНАМ ГОСУДАРСТВЕННОЙ ВЛАСТИ, ОРГАНАМ ГОСУДАРСТВЕННОЙ ВЛАСТИ СУБЪЕКТОВ РФ, ГОСУДАРСТВЕННЫМ И КОММЕРЧЕСКИМ ОРГАНИЗАЦИЯМ, АРЕНДАТОРАМ ЛЕСНЫХ УЧАСТКОВ, ИНЫМ ЗАИНТЕРЕСОВАННЫМ ЛИЦАМ ДОСТУПА К АКТУАЛЬНЫМ ДАННЫМ О ЛЕСНОМ ФОНДЕ РФ, А ИМЕННО К ВИЗУАЛИЗИРОВАННОЙ БАЗЕ СТАТИСТИЧЕСКИХ И КАРТОГРАФИЧЕСКИХ ДАННЫХ.



## ВОЗМОЖНОСТИ ИНТЕРАКТИВНОЙ КАРТЫ «ЛЕСА РОССИИ»

- НАКОПЛЕНИЕ, СИСТЕМАТИЗАЦИЯ, АНАЛИЗ ДАННЫХ ИЗ РАЗЛИЧНЫХ ИСТОЧНИКОВ (ФОРМЫ ГОСУДАРСТВЕННОГО ЛЕСНОГО РЕЕСТРА, ОТЧЕТНЫЕ ФОРМЫ ОРГАНОВ ИСПОЛНИТЕЛЬНОЙ ВЛАСТИ СУБЪЕКТОВ РФ, УПОЛНОМОЧЕННЫХ В ОБЛАСТИ ЛЕСНЫХ ОТНОШЕНИЙ, ИНФОРМАЦИОННАЯ СИСТЕМА ДИСТАНЦИОННОГО МОНИТОРИНГА ПОЖАРОВ-РОСЛЕСХОЗ И ДР.);
- ОТКРЫТЫЙ ДОСТУП К ДАННЫМ ИНТЕРАКТИВНОЙ КАРТЫ ЧЕРЕЗ СЕТЬ ИНТЕРНЕТ;
- СОВМЕЩЕНИЕ ТЕМАТИЧЕСКИХ СЛОЕВ ГЕОДАННЫХ НА РАЗНЫХ ПРОСТРАНСТВЕННЫХ УРОВНЯХ (ЛОКАЛЬНОМ (МЕСТНОМ), РЕГИОНАЛЬНОМ, ФЕДЕРАЛЬНОМ);
- ПРОСТРАНСТВЕННЫЙ ПОИСК ОБЪЕКТОВ НА ЗАДАННОЙ ТЕРРИТОРИИ ПО НАИМЕНОВАНИЯМ;
- ПРОСМОТР СПРАВОЧНОЙ ИНФОРМАЦИИ ОБ ВЫБРАННЫХ ОБЪЕКТАХ.



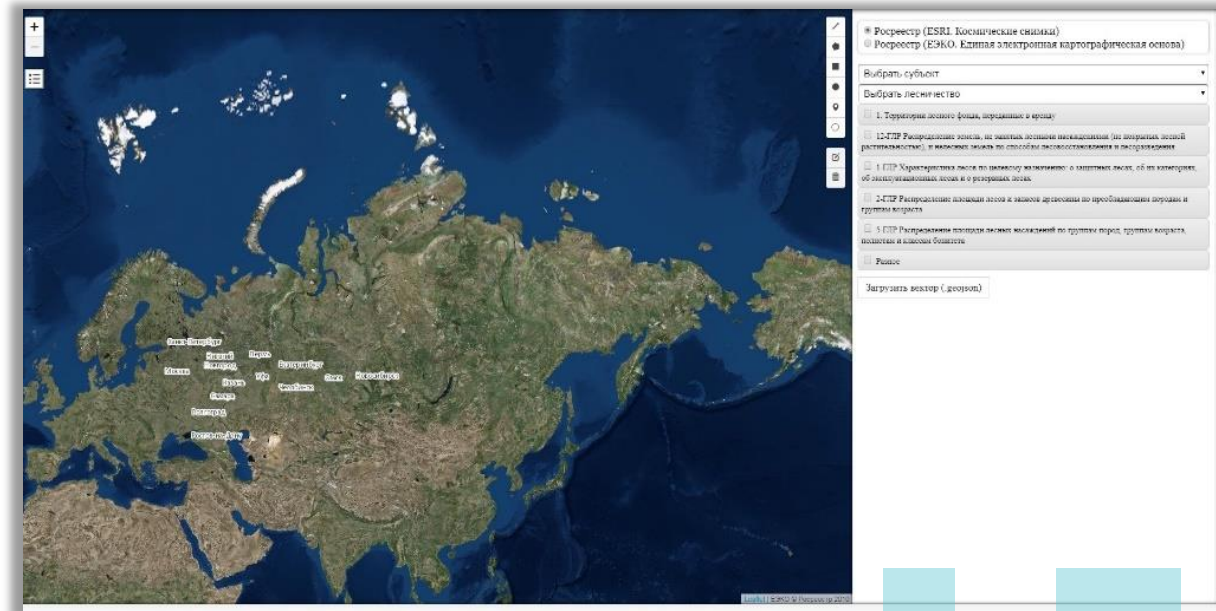
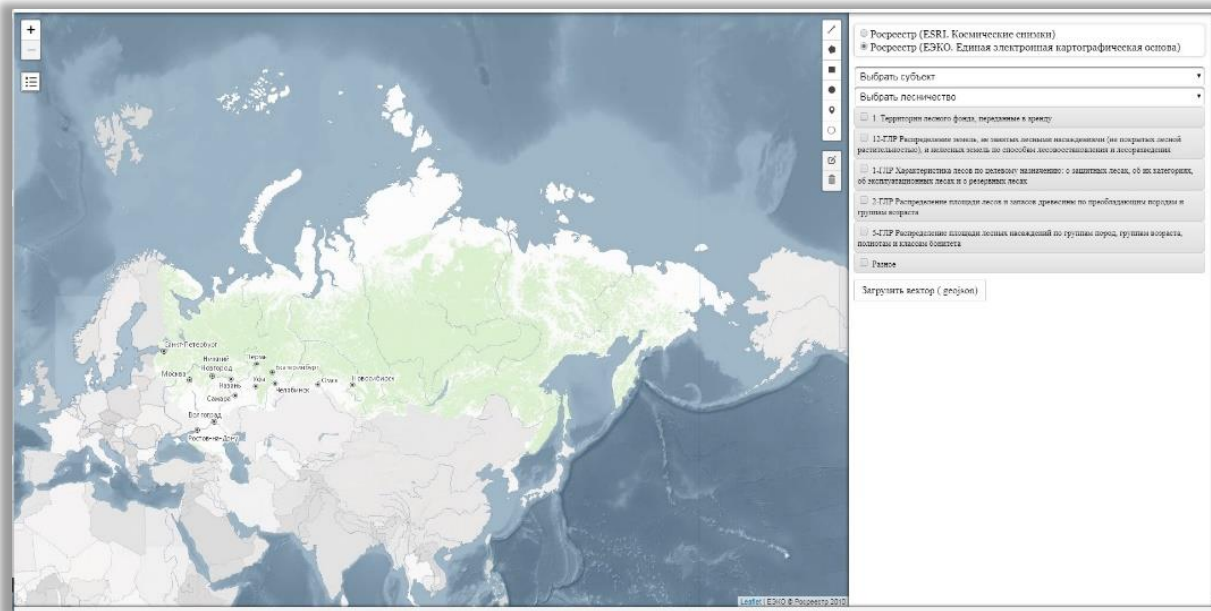
## НОРМАТИВНАЯ ПРАВОВАЯ ОСНОВА ПУБЛИКОВАНИЯ ОТКРЫТЫХ ДАННЫХ О ЛЕСАХ

- ФЕДЕРАЛЬНЫЙ ЗАКОН ОТ 09.02.2009 № 8-ФЗ «ОБ ОБЕСПЕЧЕНИИ ДОСТУПА К ИНФОРМАЦИИ О ДЕЯТЕЛЬНОСТИ ГОСУДАРСТВЕННЫХ ОРГАНОВ И ОРГАНОВ МЕСТНОГО САМОУПРАВЛЕНИЯ»;
- ФЕДЕРАЛЬНЫЙ ЗАКОН ОТ 29.12.2017 № 471-ФЗ «О ВНЕСЕНИИ ИЗМЕНЕНИЙ В ЛЕСНОЙ КОДЕКС РОССИЙСКОЙ ФЕДЕРАЦИИ В ЧАСТИ СОВЕРШЕНСТВОВАНИЯ ПОРЯДКА ИСПОЛЬЗОВАНИЯ ЛЕСОВ С ПРЕДОСТАВЛЕНИЕМ И БЕЗ ПРЕДОСТАВЛЕНИЯ ЛЕСНЫХ УЧАСТКОВ»
- ПОСТАНОВЛЕНИЕ ПРАВИТЕЛЬСТВА РФ ОТ 10.07.2013 № 583 «ОБ ОБЕСПЕЧЕНИИ ДОСТУПА К ОБЩЕДОСТУПНОЙ ИНФОРМАЦИИ О ДЕЯТЕЛЬНОСТИ ГОСУДАРСТВЕННЫХ ОРГАНОВ И ОРГАНОВ МЕСТНОГО САМОУПРАВЛЕНИЯ В ИНФОРМАЦИОННО-ТЕЛЕКОММУНИКАЦИОННОЙ СЕТИ «ИНТЕРНЕТ» В ФОРМЕ ОТКРЫТЫХ ДАННЫХ»;
- РАСПОРЯЖЕНИЕ ПРАВИТЕЛЬСТВА РФ ОТ 10.07.2013 № 1187-Р «О ПЕРЕЧНЯХ ИНФОРМАЦИИ О ДЕЯТЕЛЬНОСТИ ГОСУДАРСТВЕННЫХ ОРГАНОВ, ОРГАНОВ МЕСТНОГО САМОУПРАВЛЕНИЯ, РАЗМЕЩАЕМОЙ В СЕТИ «ИНТЕРНЕТ» В ФОРМЕ ОТКРЫТЫХ ДАННЫХ»;
- ПРИКАЗ МИНПРИРОДЫ РОССИИ ОТ 29.06.2018 № 301 «ОБ УТВЕРЖДЕНИИ СОСТАВА И СОДЕРЖАНИЯ ИНФОРМАЦИИ О ЛЕСАХ».

# ОСНОВНЫЕ ВОЗМОЖНОСТИ ИНТЕРФЕЙСА ИНТЕРАКТИВНОЙ КАРТЫ «ЛЕСА РОССИИ»




## ДИНАМИЧЕСКАЯ КАРТОГРАФИЧЕСКАЯ ОСНОВА РОСРЕЕСТРА (КАРТЫ/СНИМКИ)

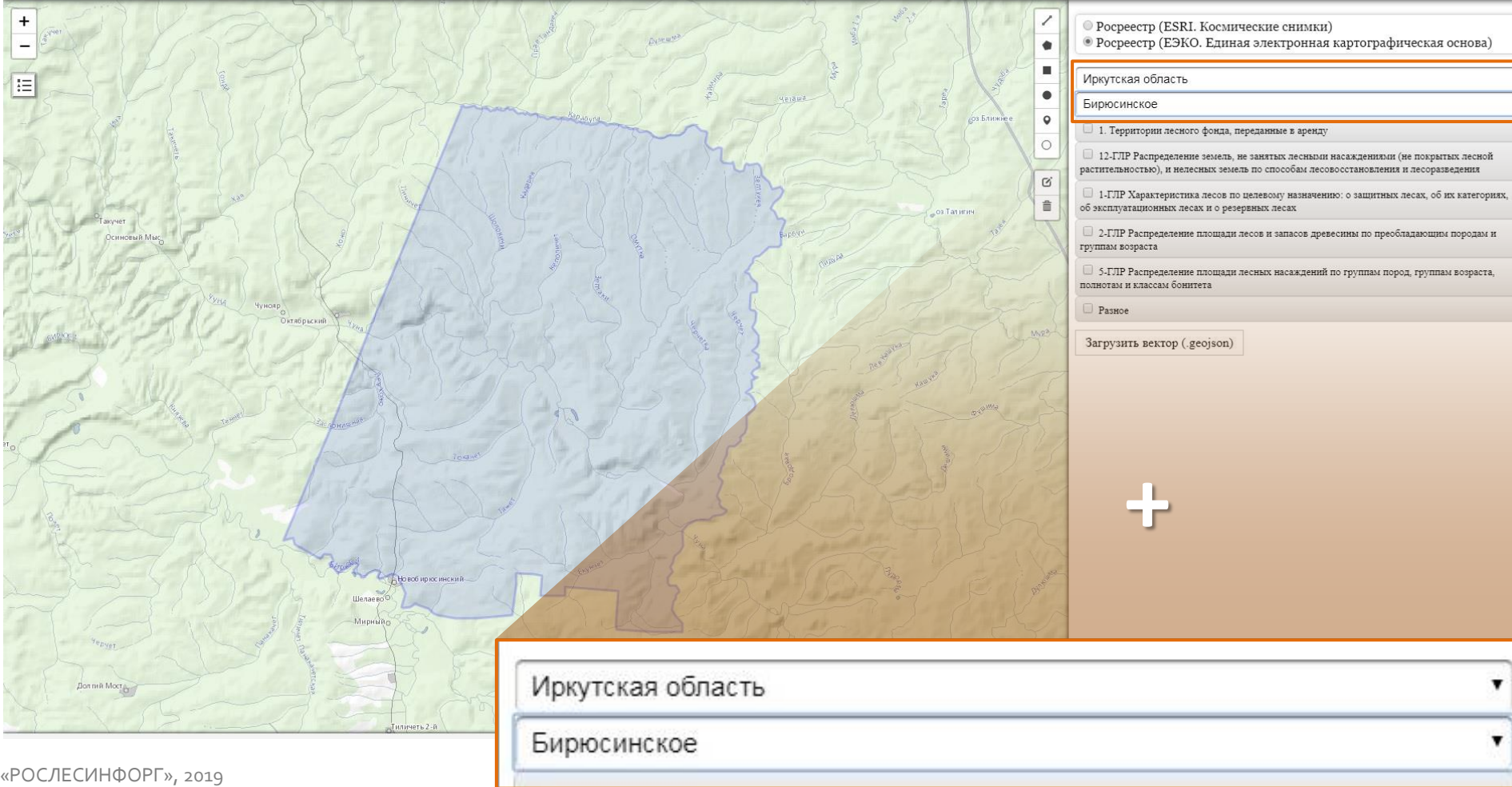


# ОСНОВНЫЕ ВОЗМОЖНОСТИ ИНТЕРФЕЙСА ИНТЕРАКТИВНОЙ КАРТЫ «ЛЕСА РОССИИ»



## ПОИСК ОБЪЕКТОВ ПО НАЗВАНИЮ СУБЪЕКТОВ РФ И ЛЕСНИЧЕСТВ

 **ИНТЕРАКТИВНАЯ КАРТА "ЛЕСА РОССИИ"**



The screenshot displays the interactive map interface. On the left, there is a map with a blue-shaded region. On the right, there is a control panel with the following elements:

- Map style selection:
  - Росреестр (ESRI. Космические снимки)
  - Росреестр (ЕЭКО. Единая электронная картографическая основа)
- Region selection dropdown:
  - Иркутская область
  - Бирюсинское
- Search filters:
  - 1. Территории лесного фонда, переданные в аренду
  - 12-ГЛР Распределение земель, не занятых лесными насаждениями (не покрытых лесной растительностью), и илесных земель по способам лесовосстановления и лесоразведения
  - 1-ГЛР Характеристика лесов по целевому назначению: о защитных лесах, об их категориях, об эксплуатационных лесах и о резервных лесах
  - 2-ГЛР Распределение площади лесов и запасов древесины по преобладающим породам и группам возраста
  - 5-ГЛР Распределение площади лесных насаждений по группам пород, группам возраста, полнотам и классам бонитета
  - Разное
- Download vector button: Загрузить вектор (.geojson)

At the bottom of the control panel, there is a large white plus sign (+). Below the map, there is a search results dropdown menu showing:

- Иркутская область
- Бирюсинское

# ОСНОВНЫЕ ВОЗМОЖНОСТИ ИНТЕРФЕЙСА ИНТЕРАКТИВНОЙ КАРТЫ «ЛЕСА РОССИИ»



## СОСТАВ ТЕМАТИЧЕСКИХ СЛОЕВ ИНТЕРАКТИВНОЙ КАРТЫ ЛЕСА РОССИИ

- 1. Территории лесного фонда, переданные в аренду
  - Лесные участки, свободные от аренды
  - Заготовка древесины
  - Строительство, реконструкция, эксплуатация линейных объектов
  - Выполнение работ по геологическому изучению недр, разработка месторождений полезных ископаемых
  - Ведение сельского хозяйства
  - Выращивание посадочного материала лесных растений: саженцев, сеянцев
  - Переработка древесины и иных лесных ресурсов
  - Строительство и эксплуатация водохранилищ, иных искусственных водных объектов, гидротехнических сооружений, морских портов, морских терминалов, речных портов, причалов
  - Осуществление рекреационной деятельности
  - Иные виды, определенные в соответствии с частью 2 статьи 6 Лесного кодекса
  - Осуществление видов деятельности в сфере охотничьего хозяйства
  - Заготовка пищевых лесных ресурсов и сбор лекарственных растений
- 12-ГЛР Распределение земель, не занятых лесными насаждениями (не покрытых лесной растительностью), и земельных земель по способам лесовосстановления и лесоразведения
- 1-ГЛР Характеристика лесов по целевому назначению: о защитных лесах, об их категориях, об эксплуатационных лесах и о резервных лесах
- 2-ГЛР Распределение площади лесов и запасов древесины по преобладающим породам и группам возраста
- 5-ГЛР Распределение площади лесных насаждений по группам пород, группам возраста, полнотам и классам бонитета
- Разное
  - Незаконные рубки и другие лесовозмущения, 2018 г.
  - Целевое назначение и категория защитности
  - Границы субъектов РФ
  - Границы лесничества РФ (упрощенные)
  - Границы ООПТ (источник: <http://oort.aari.ru>)
  - Границы ООПТ федерального значения (источник: <http://zoo1.minsprirody.ru>)
  - Кадастровые границы ПЗК
  - Питомники РФ

ЛЕСНЫЕ УЧАСТКИ, СВОБОДНЫЕ ОТ АРЕНДЫ

АРЕНДОВАННЫЕ ЛЕСНЫЕ УЧАСТКИ, ПРЕДСТАВЛЕННЫЕ  
ПО ОСНОВНЫМ ВИДАМ ИСПОЛЬЗОВАНИЯ (ФОРМА 6-ОИП)

ДАННЫЕ ФОРМ 1,2,5,12-ГЛР,  
ПРЕДСТАВЛЕННЫЕ В ГРАНИЦАХ ЛЕСНИЧЕСТВ

РЕЗУЛЬТАТЫ ВЕДЕНИЯ ДИСТАНЦИОННОГО МОНИТОРИНГА ИСПОЛЬЗОВАНИЯ ЛЕСОВ

ГРАНИЦЫ КАТЕГОРИЙ ЦЕЛЕВОГО НАЗНАЧЕНИЯ ЛЕСОВ

ГРАНИЦЫ СУБЪЕКТОВ РФ И ЛЕСНИЧЕСТВ

ГРАНИЦЫ ООПТ РЕГИОНАЛЬНОГО И ФЕДЕРАЛЬНОГО ЗНАЧЕНИЯ

ГРАНИЦЫ ПУБЛИЧНОЙ КАДАСТРОВОЙ КАРТЫ

РАСПОЛОЖЕНИЕ ЛЕСНЫХ ПИТОМНИКОВ

# ТЕМАТИЧЕСКИЕ ДАННЫЕ: АРЕНДОВАННЫЕ ЛЕСНЫЕ УЧАСТКИ ПО ВИДАМ ИСПОЛЬЗОВАНИЯ

**ИНТЕРАКТИВНАЯ КАРТА "ЛЕСА РОССИИ"**

Лесничество: Московское учебно-опытное  
 Уч. Лесничество: Гребневское  
 Урочище: Гребневской лесхоза/опытный участок  
 Квартал: 8

1. Арендатор: ГОУ ВПО "Московский государственный университет леса"  
 Вид использования: - осуществление научно-исследовательской деятельности, образовательной деятельности  
 номер договора: 229  
 ИНН: 5029010057

2. Арендатор: Душный  
 Вид использования: - строительство, реконструкция, эксплуатация линейных объектов  
 номер договора: 50-0619-05-13-10  
 ИНН: 5050018193

Росреестр (ESRI. Космические снимки)  
 Росреестр (ЕСКО. Единая электронная картографическая основа)

Выбрать субъект

Выбрать лесничество

- 1. Территории лесного фонда, переданные в аренду
- Лесные участки, свободные от аренды
- Заготовка древесины
- Строительство, реконструкция, эксплуатация линейных объектов
- Выполнение работ по геологическому изучению недр, разработка месторождений полезных ископаемых
- Ведение сельского хозяйства
- Выращивание посадочного материала лесных растений: саженцев, сеянцев
- Переработка древесины и иных лесных ресурсов
- Строительство и эксплуатация водохранилищ, иных искусственных водных объектов, гидротехнических сооружений, морских портов, морских терминалов, речных портов, причалов
- Осуществление рекреационной деятельности
- Иные виды, определенные в соответствии с частью 2 статьи 6 Лесного кодекса
- Осуществление видов деятельности в сфере охотничьего хозяйства
- Заготовка пищевых лесных ресурсов и сбор лекарственных растений
- 12-ГЛР Распределение земель, не занятых лесными насаждениями (не покрытых лесной растительностью), и выделенных земель по способам лесовосстановления и лесоразведения
- 1-ГЛР Характеристика лесов по целевому назначению: о защитных лесах, об их категориях, об эксплуатационных лесах и о резервных лесах
- 2-ГЛР Распределение площади лесов и запасов древесины по преобладающим породам и группам возраста
- 5-ГЛР Распределение площади лесных насаждений по группам пород, группам возраста, полнотам и классам бонитета
- Разное

Загрузить вектор (.geojson)

# СХЕМА РАСПРЕДЕЛЕНИЯ ЛЕСОВ ПО ПРЕОБЛАДАЮЩИМ ПОРОДАМ И ГРУППАМ ВОЗРАСТА



## ИНТЕРАКТИВНАЯ КАРТА "ЛЕСА РОССИИ"

**Условные обозначения**

Итого хвойных лесов. Всего, покрытых лесной растительностью

- 0
- от 0 до 100 тыс. га
- от 100 до 250 тыс. га
- от 250 до 500 тыс. га
- от 500 до 750 тыс. га
- от 750 до 1000 тыс. га
- от 1 до 2 млн. га
- от 2 до 3 млн. га
- от 3 до 5 млн. га
- от 5 до 10 млн. га
- более 10 млн. га

**Распределение площади лесов и запасов древесины по преобладающим породам и группам возраста**  
по состоянию на 01.01.2018 г.

**Приморский край**  
(наименование субъекта)

**Тернейское**  
(наименование лесничества)

Преобладающие древесные и кустарниковые породы	Возраст, рубий, лет	Площадь земель, занятых лесными насаждениями (покрытых лесной растительностью)							
		всего	в том числе по группам возраста лесных насаждений		в т.ч. включенные в расчет главного пользования	приспевающие	спелые и перестойные	в том числе непродуктивные	
			1 класса	2 класса					
Ель		71025	274	410	3750	2858	7541	59050	22684
Пихта	101	5587	0	6	1693	1491	1875	2013	62
Лиственница		126650	2487	5192	64956	31604	21183	32832	5471
Кедр		130391	1253	779	110894	43078	16911	554	151
Итого хвойных		22299	0	460	4995	4035	10877	5967	1624
Дуб низкоствольный	121	160	0	0	160	134	0	0	0

Росреестр (ESRI. Космические снимки)  
 Росреестр (ЕЭКО. Единая электронная картографическая основа)

Выбрать субъект

Выбрать лесничество

1-Территории лесного фонда, переданные в аренду

12-ГЛР Распределение земель, не занятых лесными насаждениями (не покрытых лесной растительностью), и нелесных земель по способам лесовосстановления и лесоразведения

1-ГЛР Характеристика лесов по целевому назначению: о защитных лесах, об их категориях, об эксплуатационных лесах и о резервных лесах

2-ГЛР Распределение площади лесов и запасов древесины по преобладающим породам и группам возраста

Итого хвойных лесов. Всего, покрытых лесной растительностью

Итого хвойных лесов. Общий запас насаждений

Итого хвойных лесов. Общий средний прирост

Итого твердолиственных лесов. Всего, покрытых лесной растительностью

Итого твердолиственных лесов. Общий запас насаждений

Итого твердолиственных лесов. Общий средний прирост

Итого мягколиственных лесов. Всего, покрытых лесной растительностью

Итого мягколиственных лесов. Общий запас насаждений

Итого мягколиственных лесов. Общий средний прирост

5-ГЛР Распределение площади лесных насаждений по группам пород, группам возраста, полнотам и классам бонитета

Разное

Загрузить вектор (.geojson)

# СХЕМА РАСПРЕДЕЛЕНИЯ ЛЕСОВ ПО ЦЕЛЕВОМУ НАЗНАЧЕНИЮ



## ИНТЕРАКТИВНАЯ КАРТА "ЛЕСА РОССИИ"

**Условные обозначения**

Целевое назначение и категории защитности

- Леса, расположенные в водоохранных
- Леса расположенные в первом и вт поясах зон санитарной охраны исто питьевого и хозяйственно-бытового
- Защитные полосы лесов, располо вдоль железнодорожных путей общ федеральных автомобильных дорог автомобильных дорог общего польза в собственности субъектов РФ
- Зеленые зоны
- Лесопарковые зоны
- Городские леса
- Леса расположенные в первой, втор округов санитарной (горно-санитарн лечебно-оздоровительных местност:
- Государственные защитные лесные
- Противозерозионные леса
- Леса расположенные в пустынных, лесостепных, лесотундровых зонах,
- Леса имеющие научное или истори
- Орехово-промысловые зоны
- Лесные плодовые насаждения
- Ленточные боры
- Запретные полосы лесов, располо водных объектов
- Нерестохранные полосы лесов
- Эксплуатационные леса
- Резервные леса

Выбор источников данных:  
 Росреестр (ESRI. Космические снимки)  
 Росреестр (ЕЭКО. Единая электронная картографическая основа)

Выбор субъекта: \_\_\_\_\_

Выбор лесничества: \_\_\_\_\_

1. Территории лесного фонда, переданные в аренду

12-ГЛР Распределение земель, не занятых лесными насаждениями (не покрытых лесной растительностью), и нелесных земель по способам лесовосстановления и лесоразведения

1-ГЛР Характеристика лесов по целевому назначению: о защитных лесах, об их категориях, об эксплуатационных лесах и о резервных лесах

2-ГЛР Распределение площади лесов и запасов древесины по преобладающим породам и группам возраста

5-ГЛР Распределение площади лесных насаждений по группам пород, группам возраста, полнотам и классам бонитета

Разное

Незаконные рубки и другие лесонарушения, 2018 г.

Целевое назначение и категории защитности

Границы субъектов РФ

Границы лесничеств РФ (упрощенные)

Границы ООПТ (источник: <http://oort.aari.ru>)

Границы ООПТ федерального значения (источник: <https://sooi.minprirody.ru>)

Кадастровые границы ПКК

Питомники РФ

Загрузить вектор (.geojson)

# СХЕМА РАСПРЕДЕЛЕНИЯ ЛЕСОВ В ГРАНИЦАХ ОСОБО ОХРАНЯЕМЫХ ПРИРОДНЫХ ТЕРРИТОРИЙ (ООПТ)

## ИНТЕРАКТИВНАЯ КАРТА "ЛЕСА РОССИИ"

**Условные обозначения**

Границы ООПТ (источник: <http://oopt.aan.ru>)

- Местное
- Региональное
- Федеральное

Границы ООПТ федерального значения (источник: <https://sooi.minprirody.ru>)

- Заповедник
- Национальный парк
- Заказник

1. Федеральный округ: Дальневосточный  
2. Субъект РФ: Приморский край  
3. Район: Пожарский  
4. Наименование ООПТ: Бикин  
5. Тип: государственный природный заказник  
6. Статус: Действующий  
7. Значение: Федеральное  
8. Профиль:  
9. Документ-основание: Распоряжение правительства Российской Федерации от 22.12.2011 №2322-р  
10. [Подробнее](#)

Росреестр (ESRI. Космические снимки)  
Росреестр (ЕЭКО. Единая электронная картографическая основа)

Выбрать субъект  
Выбрать лесничество

- 1. Территории лесного фонда, переданные в аренду
- 12-ГЛР Распределение земель, не занятых лесными насаждениями (не покрытых лесной растительностью), и нелесных земель по способам лесовосстановления и лесоразведения
- 1-ГЛР Характеристика лесов по целевому назначению: о защитных лесах, об их категориях, об эксплуатационных лесах и о резервных лесах
- 2-ГЛР Распределение площади лесов и запасов древесины по преобладающим породам и группам возраста
- 3-ГЛР Распределение площади лесных насаждений по группам пород, группам возраста, полнотам и классам бонитета
- Разное
  - Незаконные рубки и другие лесонарушения, 2018 г.
  - Целевое назначение и категории защитности
  - Границы субъектов РФ
  - Границы лесничеств РФ (упрощенные)
  - Границы ООПТ (источник: <http://oopt.aan.ru>)
  - Границы ООПТ федерального значения (источник: <https://sooi.minprirody.ru>)
  - Кадастровые границы ПКК
  - Питомники РФ

Загрузить вектор (.geojson)

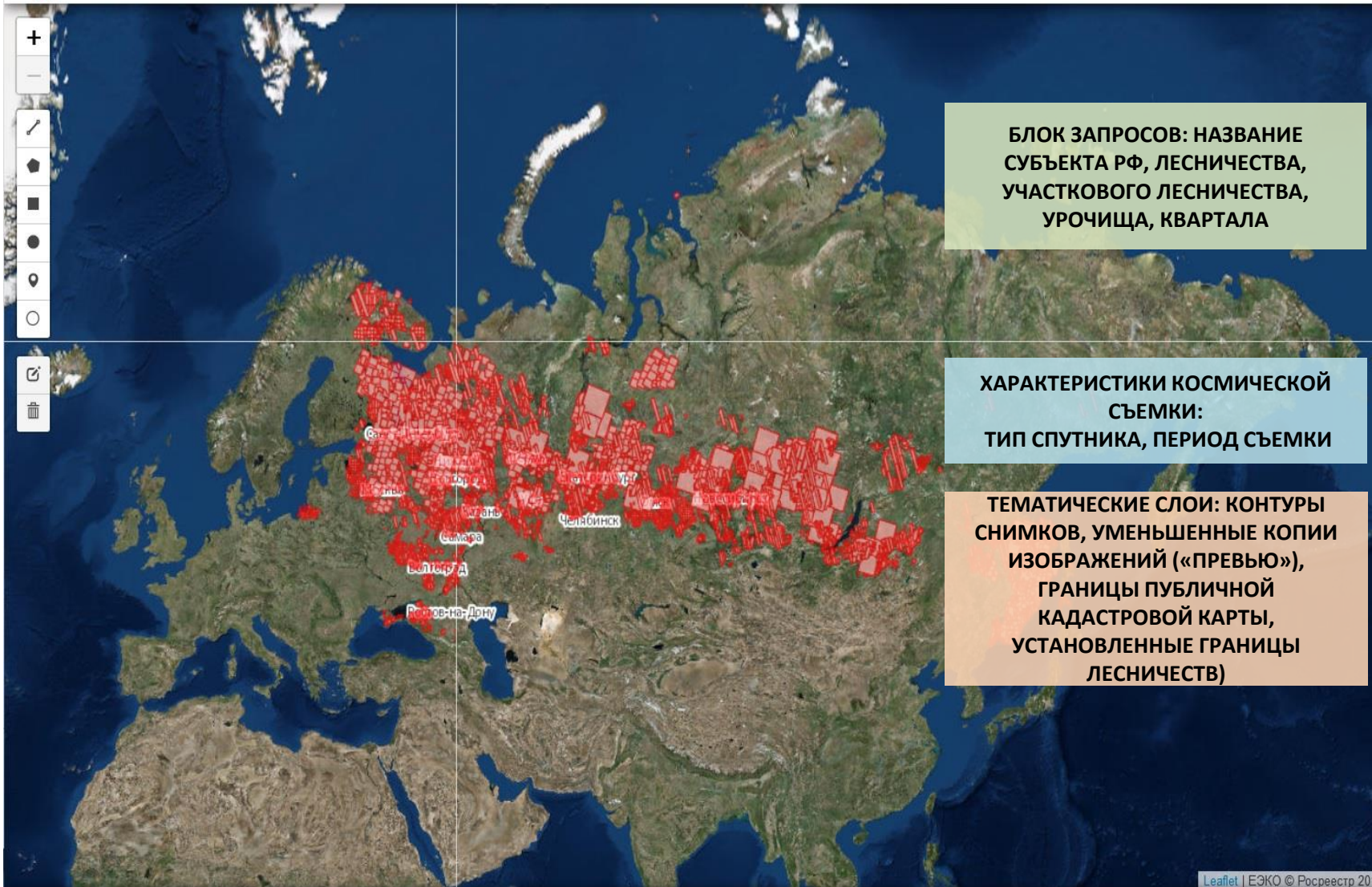


# ПОРТАЛ ДАННЫХ ДИСТАНЦИОННОГО ЗОНДИРОВАНИЯ ЗЕМЛИ: WEB-ИНТЕРФЕЙС ДОСТУПА К КОСМИЧЕСКОЙ СЪЕМКЕ



ФГБУ "РОСЛЕСИНФОРГ"  
КОСМОСНИМКИ

admin, ВЫЙТИ



**БЛОК ЗАПРОСОВ: НАЗВАНИЕ  
СУБЪЕКТА РФ, ЛЕСНИЧЕСТВА,  
УЧАСТКОВОГО ЛЕСНИЧЕСТВА,  
УРОЧИЩА, КВАРТАЛА**

**ХАРАКТЕРИСТИКИ КОСМИЧЕСКОЙ  
СЪЕМКИ:  
ТИП СПУТНИКА, ПЕРИОД СЪЕМКИ**

**ТЕМАТИЧЕСКИЕ СЛОИ: КОНТУРЫ  
СНИМКОВ, УМЕНЬШЕННЫЕ КОПИИ  
ИЗОБРАЖЕНИЙ («ПРЕВЬЮ»),  
ГРАНИЦЫ ПУБЛИЧНОЙ  
КАДАСТРОВОЙ КАРТЫ,  
УСТАНОВЛЕННЫЕ ГРАНИЦЫ  
ЛЕСНИЧЕСТВ)**

- Росреестр (ESRI)
- Росреестр (Базовая)

Выбрать субъект

Выбрать лесничество

Выбрать уч.лесничество

Выбрать урочище

Выбрать кварталы

2013

2017

Канопус-В

Тестовое покрытие

Превью

Контур снимка

Кадастровые границы ПСК

Установленные границы лесничеств

Обзор... Файл не выбран.

# ПРОСМОТР СНИМКА ПРИ ЗАГРУЗКЕ ГРАНИЦ НЕОБХОДИМОГО ОХВАТА СЪЕМКИ



Map interface showing a satellite image with a red boundary and a yellow grid overlay. The map includes various geographical features like rivers and settlements. The interface includes a toolbar on the left with zoom and navigation controls, and a control panel on the right with filters and settings.

Control Panel:

- Росреестр (ESRI)
- Росреестр (Базовая)
- Выбрать субъект
- Выбрать лесничество
- Выбрать уч.лесничество
- Выбрать урочище
- Выбрать кварталы
- 2013
- 2017
- Канопус-В
- Тестовое покрытие
- Превью
- Контур снимка
- Кадастровые границы ПКК
- Установленные границы лесничеств
- Обзор... Запрос 2.geojson

# ПЕРСПЕКТИВЫ РАЗВИТИЯ ПРОГРАММНЫХ ПРОДУКТОВ, РАЗРАБАТЫВАЕМЫХ ФГБУ «РОСЛЕСИНФОРГ»



СБОР И ВИЗУАЛИЗАЦИЯ ДАННЫХ О ЛЕСНОМ ФОНДЕ РФ СОГЛАСНО ПЕРЕЧНЮ ПРИКАЗА МИНПРИРОДЫ РОССИИ ОТ 29.06.2018 № 301 «ОБ УТВЕРЖДЕНИИ СОСТАВА И СОДЕРЖАНИЯ ИНФОРМАЦИИ О ЛЕСАХ»;



ИНТЕГРАЦИЯ ДАННЫХ ВЕДОМСТВЕННЫХ ИНФОРМАЦИОННЫХ СИСТЕМ (ИНФОРМАЦИОННОЙ СИСТЕМЫ ДИСТАНЦИОННОГО МОНИТОРИНГА ЛЕСНЫХ ПОЖАРОВ ИСДМ-РОСЛЕСХОЗ, ГОСУДАРСТВЕННОГО ЛЕСОПАТОЛОГИЧЕСКОГО МОНИТОРИНГА, МОНИТОРИНГА ВОСПРОИЗВОДСТВА ЛЕСОВ);



СОЗДАНИЕ НЕСКОЛЬКИХ ВИДОВ ИНФОРМАЦИОННЫХ РАЗДЕЛОВ ИНТЕРАКТИВНОГО СЕРВИСА В ЗАВИСИМОСТИ ОТ КАТЕГОРИИ ПОЛЬЗОВАТЕЛЕЙ (СОТРУДНИКИ УЧРЕЖДЕНИЙ РОСЛЕСХОЗА, СПЕЦИАЛИСТЫ ОРГАНОВ ИСПОЛНИТЕЛЬНОЙ ВЛАСТИ СУБЪЕКТОВ РФ, УПОЛНОМОЧЕННЫХ В ОБЛАСТИ ЛЕСНЫХ ОТНОШЕНИЙ, ПРЕДСТАВИТЕЛИ);



ПОДГОТОВКА НАБОРА ИНТЕРАКТИВНЫХ ФОРМ ДЛЯ ВЗАИМОДЕЙСТВИЯ С ЗАИНТЕРЕСОВАННЫМИ СТОРОНАМИ (ФОРМЫ ЗАПРОСОВ НЕОБХОДИМОЙ ИНФОРМАЦИИ С ИНДИВИДУАЛЬНЫМ ПОДХОДОМ К КАЖДОМУ КЛИЕНТУ, ФОРМЫ «ОБРАТНОЙ СВЯЗИ»);



РАЗРАБОТКА АНАЛИТИЧЕСКОГО И ГРАФИЧЕСКОГО ИНСТРУМЕНТАРИЯ ДЛЯ ПОСТРОЕНИЯ ДИНАМИЧЕСКИХ СВОДНЫХ ТАБЛИЦ, ГРАФИКОВ, ДИАГРАММ;



РАЗРАБОТКА ФУНКЦИИ АВТОМАТИЧЕСКОГО ФОРМИРОВАНИЯ И ПОСЛЕДУЮЩЕГО НАПРАВЛЕНИЯ В ОРГАНЫ ГОСУДАРСТВЕННОЙ ВЛАСТИ ЗАЯВКИ НА АРЕНДУ ЛЕСНЫХ УЧАСТКОВ ПРИ ВЫБОРЕ НЕОБХОДИМЫХ ТЕРРИТОРИЙ НА КАРТЕ

# ПРАКТИЧЕСКИЙ ОПЫТ ПЕРЕХОДА НА ОТЕЧЕСТВЕННЫЕ ГИС ДЛЯ РЕШЕНИЯ ЗАДАЧ ЛЕСНОГО ХОЗЯЙСТВА



СПАСИБО ЗА ВНИМАНИЕ!

ЗАМЕСТИТЕЛЬ  
ДИРЕКТОРА ФГБУ  
«РОСЛЕСИНФОРГ»  
А.А. ИСАЕВ