



Переход на ЭДО – первый шаг на пути автоматизации обработки входящих документов

Опыт Nestlé

Немного о Nestlé Россия и Евразия

10 Sales offices
4 Distribution centers
7 Factories

1 Sales offices

Belarus
3.9%

1 Sales offices

Georgia 0.8%
Armenia 0.3%
Azerbaijan 0.7%

1 Sales offices

2 Factories

Turkmenistan
0.5%

Uzbekistan 2.1%

Kyrgyzstan 0.5%

Tajikistan 0.4%

Europe Asia

Russia 87.0%*

Mongolia 0.2%

1 Sales offices

1 Distribution centers

* % чистой выручки



Немного о себе



Сушкова Мария – менеджер по проектам Департамента финансового контроля и административной поддержки (Направление поддержки бизнеса)

05.2012 – начало работы в ООО «Нестле Россия»

06.2016 – перевод на позицию «Менеджер по проектам»

Участие в проектах, разработка / курирование проектов:

Переход на SAP HANA – 2016 г.

Nestle business excellence – 2017-2020 гг.

Автоматизация подготовки налоговых деклараций и регистров – 2018 г.

Электронный документооборот – **2016-...** гг.

Автоматическое индексирование и постирование документов в SAP – 2017-2019 г.

Немного о результатах проекта ЭДО и ближайших планах

Входящие

с 2014 года >30%

ПОСТАВЩИКИ

- ✓ Большое количество поставщиков
- ✓ Техническое ограничения загрузки данных в систему
- ✓ 7 фабрик + 2 офиса (3 юр. лица)
- ✓ Больше 300 сотрудников вовлечены в процессы

Увеличение покрытия до 50%
Использование xml данных
для автоматической загрузки в
SAP



с 2013 года >80%

ПОКУПАТЕЛИ

Исходящие

- ✓ Отгрузки от одного юр. лица
- ✓ Формируются на базе EDI-сообщений
- ✓ Небольшое количество покупателей
- ✓ Меньше 30 сотрудников вовлечены в процесс

Увеличение покрытия до 90%
Запуск прайс-листов в ЭДО

Ключевые термины

Индексинг – регистрация документа в системе (SAP). Загрузка pdf-изображения и внесение ключевой информации о комплекте

Постинг – создание бухгалтерской проводки в системе (SAP)

RPA (Robotic Process Automation) - это новая форма технологии автоматизации бизнес-процессов, основанная на понятии программных роботов

Ключевые части проекта

AUTOINDEXING

- Номер СЧФ
- Сумма СЧФ
- Дата СЧФ
- Валюта
- Номер заказа
- Номер поставщика
- Дата индексинга

INVOIC
или xml счета-фактуры*

* Можно запустить для всех комплектов, содержащих электронный счет-фактуру (УПД)

AUTOPOSTING (MIRO)

- Baseline дата
- Условия оплаты
- Счет Нестле
- Б/Рекв. Поставщика
- Номер контракта
- Назначения платежа
- Краткое наименование
- Тип платежа

**Xml +
Заказ + Master Data**

Информация из индексинга
+
дополнительные поля,
необходимые для оплаты

** Для автоматизации необходимо зашить проверку в соответствии с чек-листами команды постинга

30% повышение эффективности процесса постинга

Решение по автоиндексингу

Пакет документов полный, первичный документ подписан, в составе есть счет-фактура или УПД



Комплект объединяется в pdf-файл с технической информацией и уникальным номером + xml-файл со ссылкой на этот номер

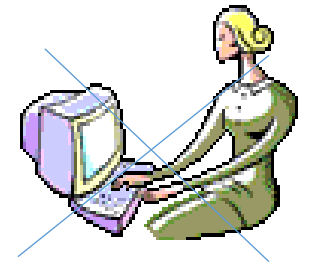
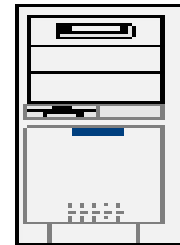


Pdf-файл + xml-файл автоматически загружаются в отдельную папку на сервере



Jobrun загружает pdf-файл в SAP, заполняет из xml-файла поля для индексинга, формирует задание на постинг

контур.диадок



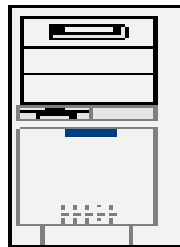
Решение по автопостингу базируется на RPA

НЕСКОЛЬКО ИСТОЧНИКОВ

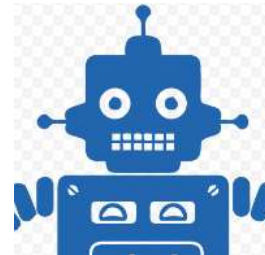
- ЮЗДО (утвержденный xml-формат)
- Xml (таможенная декларация)
- Внутренние workflow по одобрению обязательных платежей (штрафы)



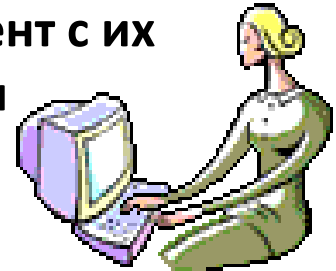
На сервере xml-файл подгружается в табличный реестр для постинга (единый для всех типов)



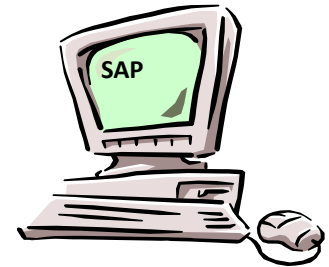
На основании собранных данных робот группирует строки реестра по типам постинга и прогоняет их через разные алгоритмы (в зависимости от типа)



Если есть ошибки, робот паркует документ с их кодами



Если ошибок нет, документ уходит в оплату



Основные требования к решению по автопостингу

- Сбор ключевой информации из документа – информация о сторонах сделки, их реквизиты, номер заказа, кол-во и сумма поставки, данные о подписантах
- Автоматизация проверки по стандартным чек-листам (на основании этой ключевой информации)
- Сбор недостающей информации из мастер-данных в SAP
- Сверка количества с данными по приемке, суммы – с данными в заказе

