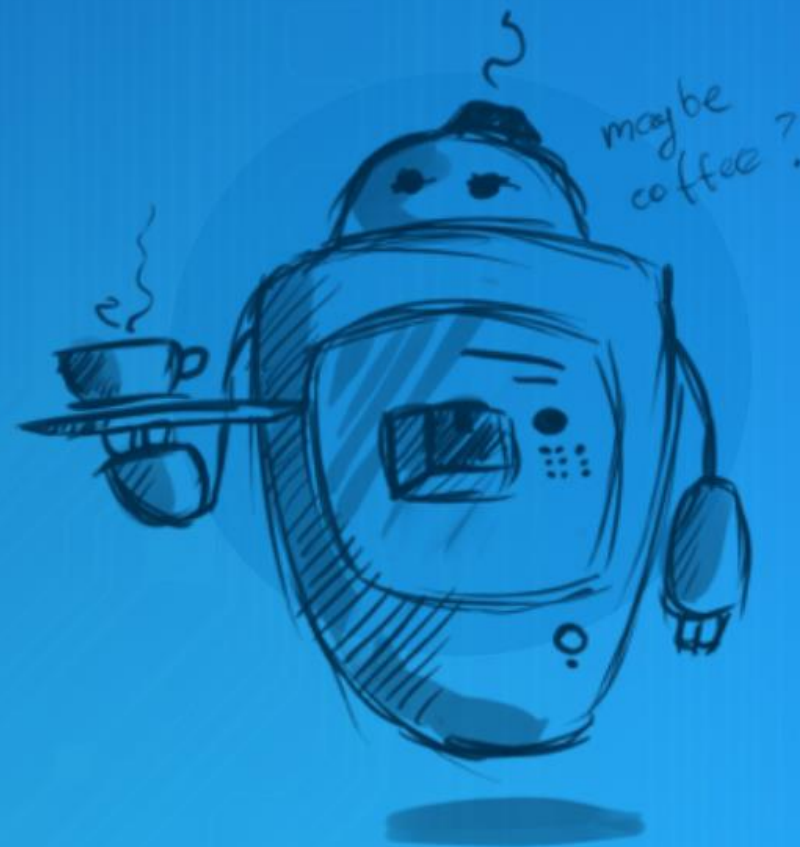




# VRM + RPA: синергия совместного использования



**Трефилов Алексей,**  
директор компании ELMA

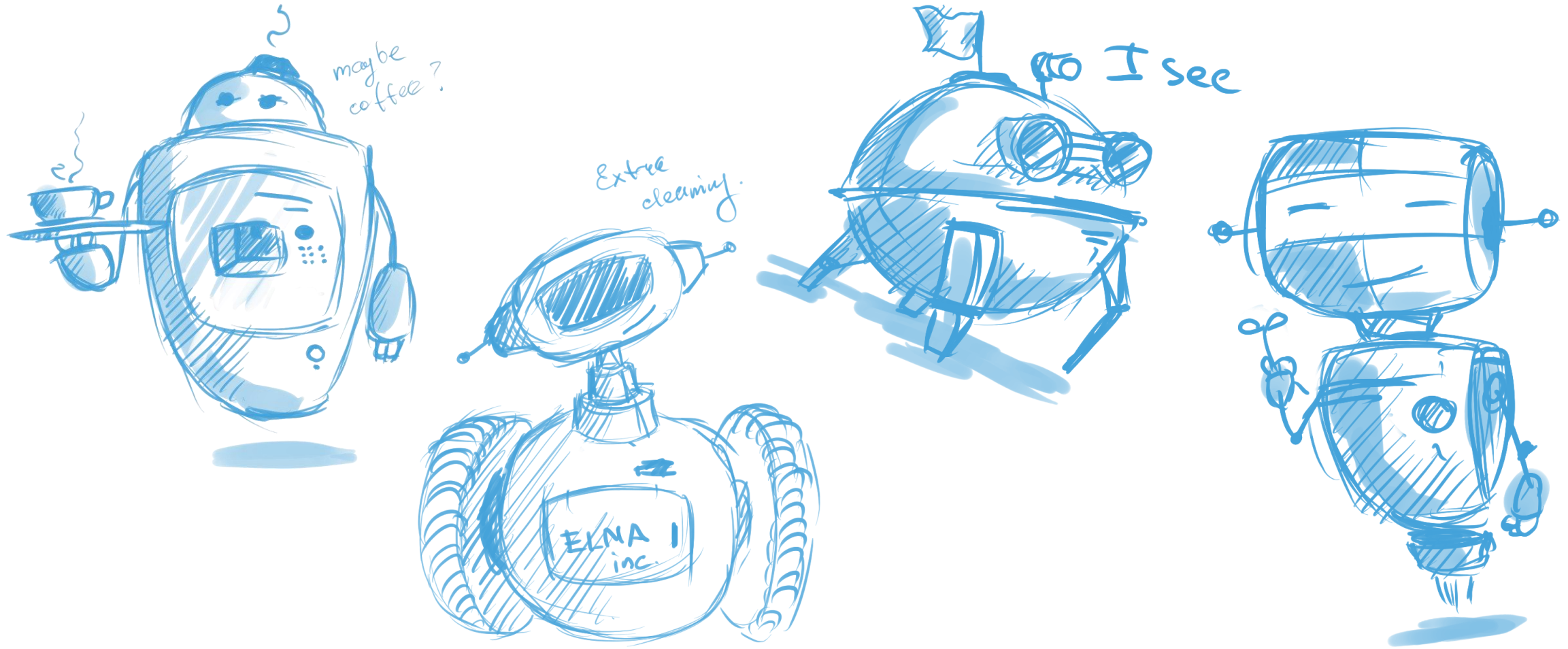




# Что такое RPA



# В чем идея?





# Примеры



Работа с таблицами  
в Excel, копирование  
и преобразование данных



Проверка информации  
на корректность



Заполнение экранных  
форм банк-клиента



Формирование  
отчетов



Перенос данных из одной  
системы в другую



# Чем хороши роботы

- ▶ Спасают человечество от рутинных и скучных задач
- ▶ Роботы не имеют ошибок вследствие «человеческого фактора»
- ▶ Робот работает 24\7, не устает, не ходит в отпуск, не рождает детей
- ▶ Робот, как правило, работает быстрее
- ▶ Поведение робота предсказуемо. Предсказуемый результат. Все шаги –в логе.



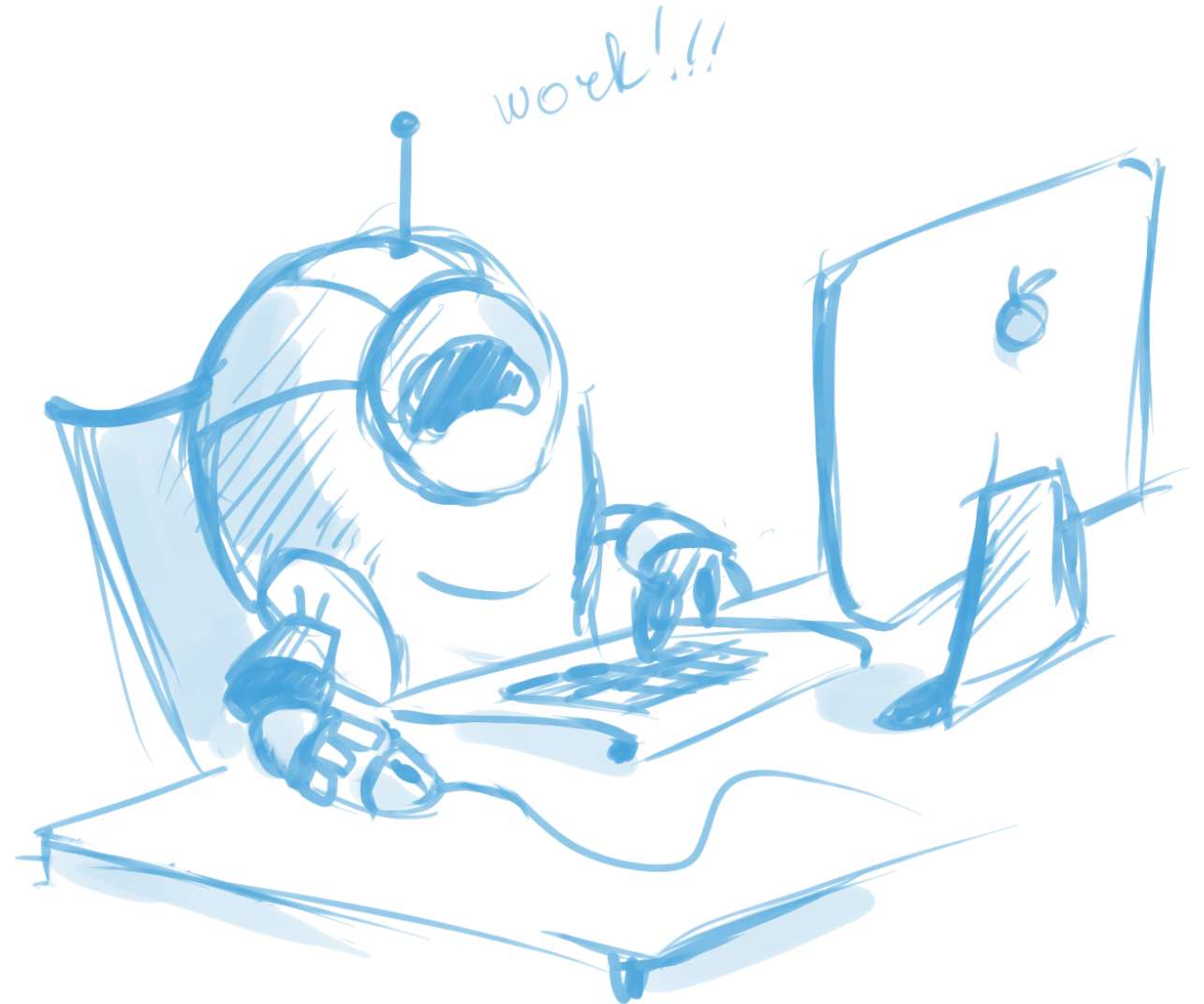
# Что это дает для бизнеса

- ✓ Снижение затрат на выполнение рутинных операций
- ✓ Возможность экономного масштабирования бизнеса
- ✓ Больше ошибок в процессах, выше качество и скорость их выполнения
- ✓ Смещение фокуса сотрудников на выполнение интеллектуальных задач
- ✓ Снижение рисков для бизнеса

# Чем это отличается от обычной автоматизации?



- ▶ Software Robot ведет себя как человек





# Что обычно делают с Software Robots:

- ▶ Извлечение данных (OCR, E-Mail, PDF)
- ▶ Работа с формами
- ▶ Перенос данных, интеграция
- ▶ Написание писем, работа с SM\IM
- ▶ Преобразование данных
- ▶ Анализ данных, формирование отчетов
- ▶ Транзакции в ERP



# Какие виды процессов могут быть автоматизированы с RPA



- ✓ Повторяемые, простые и стандартизируемые действия
- ✓ Процесс выполняется множеством сотрудников
- ✓ Монотонный процесс для которого уже существует инструкция
- ✓ Относительно высокая стандартизация входящих данных
- ✓ Возможность автономного исполнения



# **BPMS (Business Process Management System)**

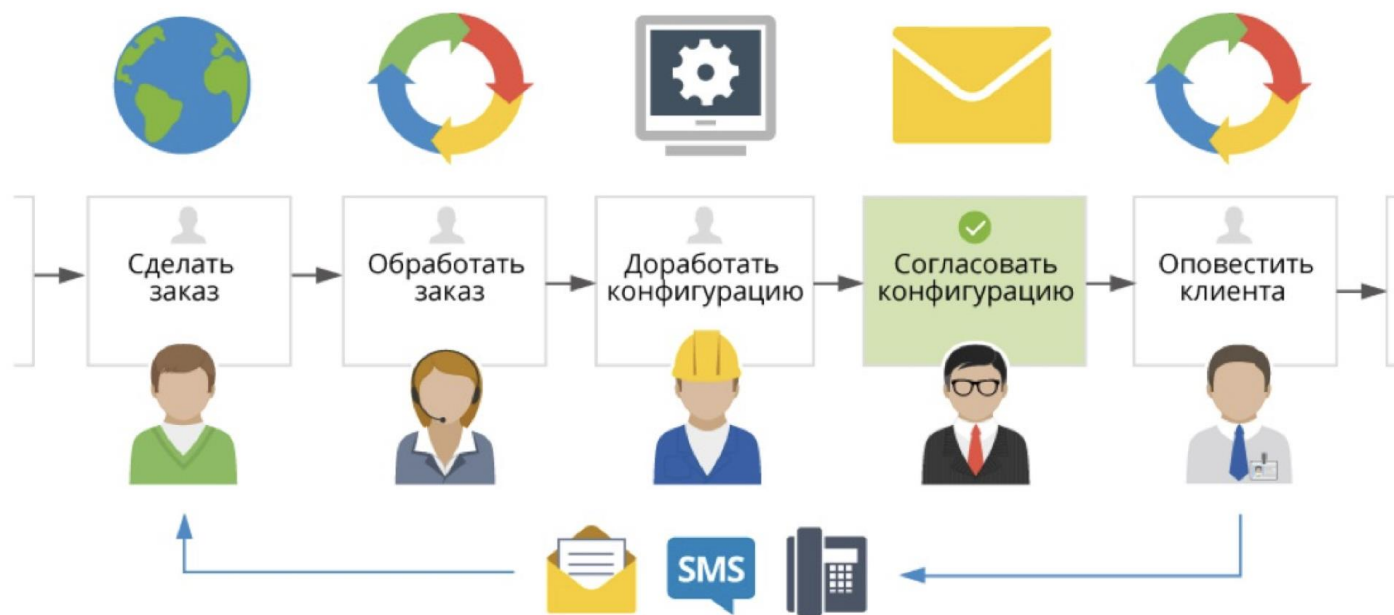
# BPMS и RPA



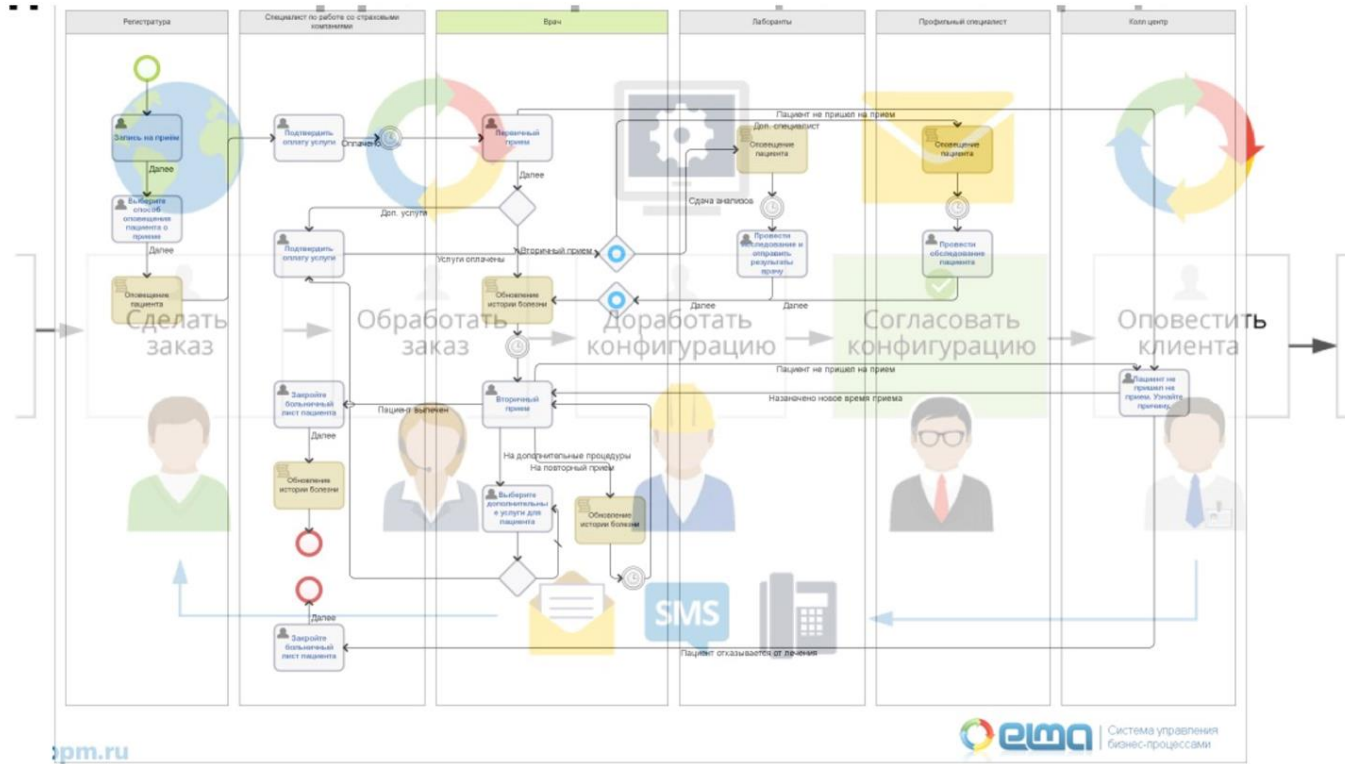
BPMS = Business Process **Management** System

RPA = Robotic Process **Automation**

# BPMS



# BPMS



# BPMS





# BPMS+RPA



## ЕДИНЫЙ ПРОЦЕСС

**BPM**

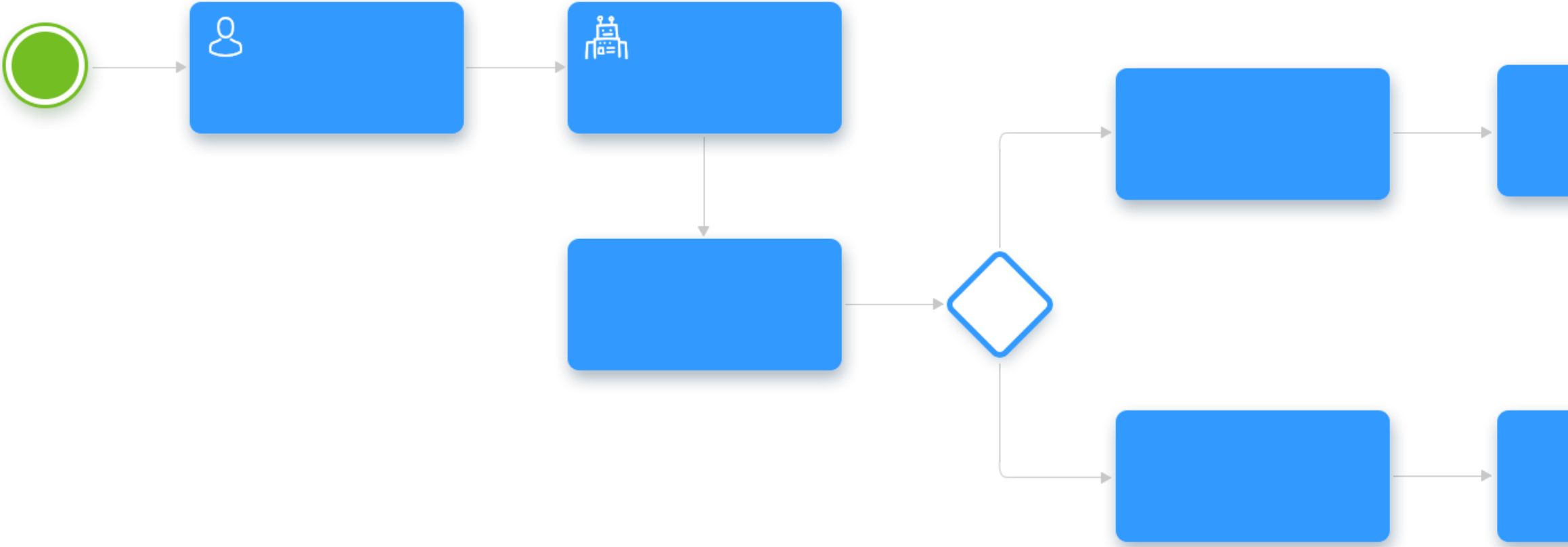
Взаимодействие  
между людьми

**RPA**

Рутина



# BPMS + RPA





# BPMS + RPA



Извлечение данных

OCR

Excel

Word

PDF

E-mail

WWW



Трансформация данных

Office

E-Mail

PDF



Взаимодействие с другими системами («Быстрая интеграция»)

NO API

Web Forms

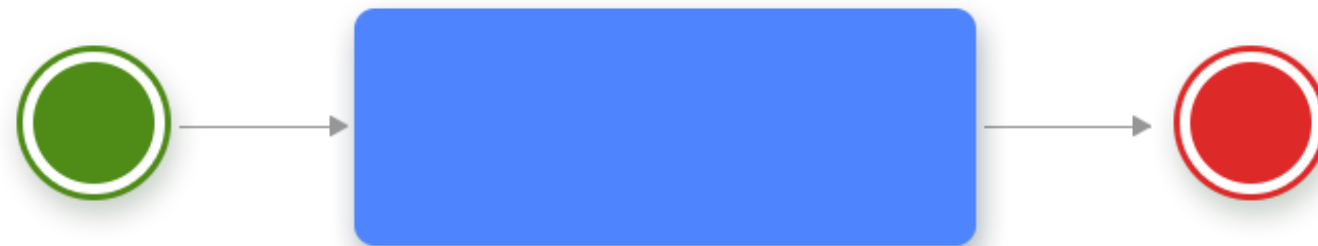
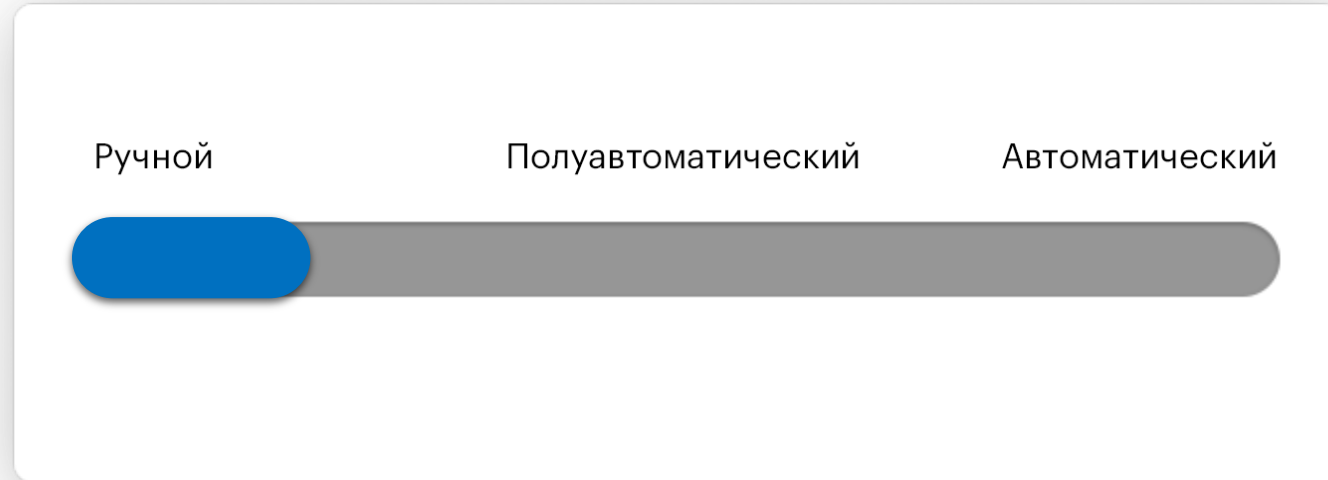
DBs



Принятие решений



# BPMS + RPA



# Бесшовная интеграция ELMA + RPA



- ▶ Для системы работа робота аналогична работе человека: все шаги фиксируются, ведется история и пр.
- ▶ RPA-бот получает от ELMA задачи. После выполнения задания бот сообщает об этом ELMA и передает значения соответствующих переменных бизнес-процесса
- ▶ Логика Бизнес-Процессов может проектироваться под ботов изначально или предполагать модель поэтапного замещения
- ▶ Задачи ботов видны на модели процесса для облегчения чтения и анализа схемы
- ▶ Предусмотреть библиотеку предустановленных ботов для реализации простых задач



# RPA vs API

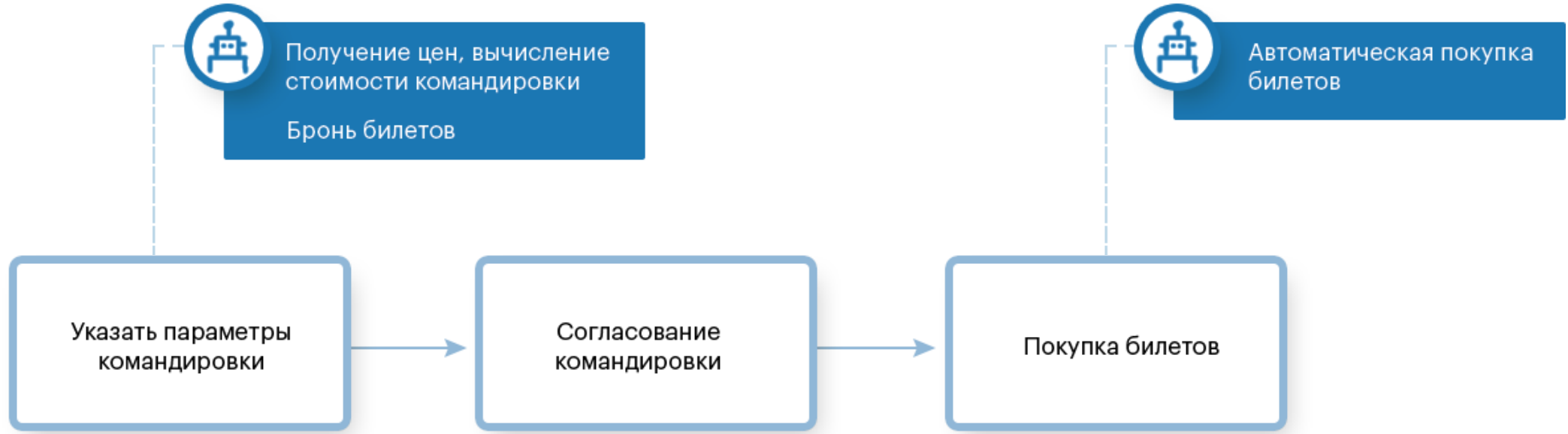




# **BRMS+RPA: Примеры**



# Кейс 1: Процесс «Командировка»





**ELMA**

Система управления  
бизнес-процессами



Имя пользователя



Пароль



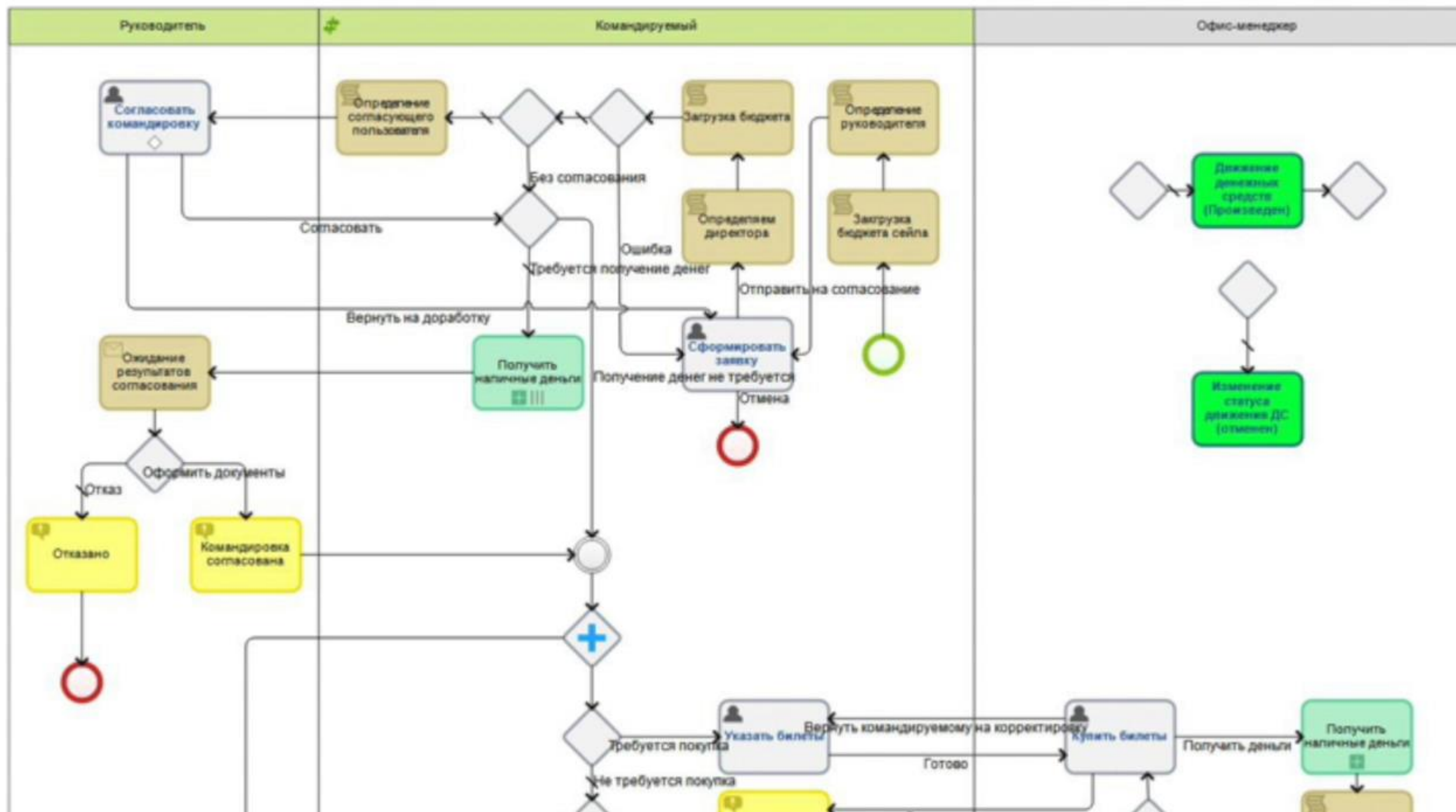
Запомнить меня на этом компьютере

**Войти в систему**

ELMA 3.12.4.37007 R.ae9f5650a1c74d

© ELMA 2006 - 2018





# Кейс 1: Процесс «Командировка»



elma

elma.elewise.com

Трефилов А. Ю.

## Сформировать заявку

> Информация о процессе

Главная страница История

### Данные сотрудника

ФИО командируемого *	Трефилов Алексей Юрьевич	Требуется ли покупка билетов *	Не требуется покупка билетов
Организация Отправитель *	ООО "Элма Партнеры" x + Q	Паспортные данные	Не забудьте указать паспортные данные, если необходима покупка билетов
Должность командируемого *	Директор ELMA	Указать российский паспорт	<input checked="" type="checkbox"/>
Руководитель Командируемого *	Будин Алексей Вячеславович (Г x + Q)	Серия российского паспорта *	1234
		Номер российского паспорта *	123456
		Указать загранпаспорт	<input type="checkbox"/>

### Информация о командировке

Место назначения (Город) *	Москва	Требуется ли получение наличных денег *	<input checked="" type="radio"/> Да <input type="radio"/> Нет
Место назначения (Организация) *	ООО "Рога и копыта"	Командировка по проекту *	<input checked="" type="radio"/> Да <input type="radio"/> Нет
Длительность (в днях) *	3	Проект *	CIO Congress TATCIOCLUB 201 x + Q
	Количество дней в командировке без дороги	Операционные затраты сайта *	<input type="checkbox"/>
Дата прибытия к	28.05.2018	Дата отъезда от клиента *	28.05.2018

Описание для списания ДС из



# Итоги

- ✓ Живая, работающая технология, которая уже применяется
- ✓ RPA без BPM дает недостаточный результат с точки зрения менеджмента, клочковая автоматизация
- ✓ Симбиоз технологий BPM и RPA обеспечивает кумулятивный эффект

# Роботы вместо офисного планктона: на что способна BPM-система в связке с RPA



Трефилов Алексей  
Директор ELMA



## Продукты на рынке

**UiPath**  
Robotic Process Automation

**Workfusion**

**blueprism**

**AUTOMATION ANYWHERE**

**openspan** softomotive

**arago**

elma-bpm.com



## Кейс 3: Оплата счета

Согласовать счет на оплату/Платить за рекламные услуги Google AdWords/Судится Светлана Владимировна

Продавец	000477000	Адрес	ул. Садовая, д.17
ИНН	770702471	К.С.С.С.С.	770702471
ОГРН	1045003921	Почта	ELMA@elma.com
Тел.	8 495 100 40 44	Факс	8 495 100 40 44
Банк	АО «Сбербанк России»	БИН	070700389
П/сч	40702810338010001010	К/сч	30101810338010001010

Счет №107134824 от 24 мая 2018 г.

Продавец	000477000	Адрес	ул. Садовая, д.17
ИНН	770702471	К.С.С.С.С.	770702471
ОГРН	1045003921	Почта	ELMA@elma.com
Тел.	8 495 100 40 44	Факс	8 495 100 40 44

elma-bpm.com

## Что это дает для бизнеса

- ✓ Снижение затрат на выполнение рутинных операций
- ✓ Возможность экономного масштабирования бизнеса

