



«ДА» цифровому бизнесу в любых условиях

Сергей Халяпин

Главный инженер

Представительства Citrix в России и СНГ

sergeykh@citrix.com



Как мобильность и безопасность влияет на компании?



У каждой из сторон есть свои претензии

Я хочу работать на любых устройствах, находясь в различных местах

Доступ к моим приложениям сложный и требует много времени

Мои приложения медленно работают или недоступны

Я потерял подключение к моему VoIP и видео конференции



Конечный пользователь

У меня нет достаточной полосы для доставки всего ПО

У меня нет прозрачности для приложений и сети, чтобы найти проблему

Доступность и совместимость ПО – дорого и обременительно

Сложно организовать безопасный доступ при большом разнообразии сценариев



ИТ

Фрагментация устройств, приложений и данных

OFFICE 365



SHAREPOINT

NETWORK FILE SHARES



ONEDRIVE

DROPBOX



SHAREPOINT ONLINE

BOX



ECM



GOOGLE DRIVE

Управление приложениями в числах



1/3

бюджетов
ИТ
выделяется на
управление приложениями

\$835

Обновление на Windows 10 превысит
затраты ~\$835, в которые обошлась
миграция с Windows XP на Windows 7



40%

лиц принимающих решения
в ИТ рассматривают с
наивысшим приоритетом
задачи обновления,
улучшения или замены
устаревшего ПО

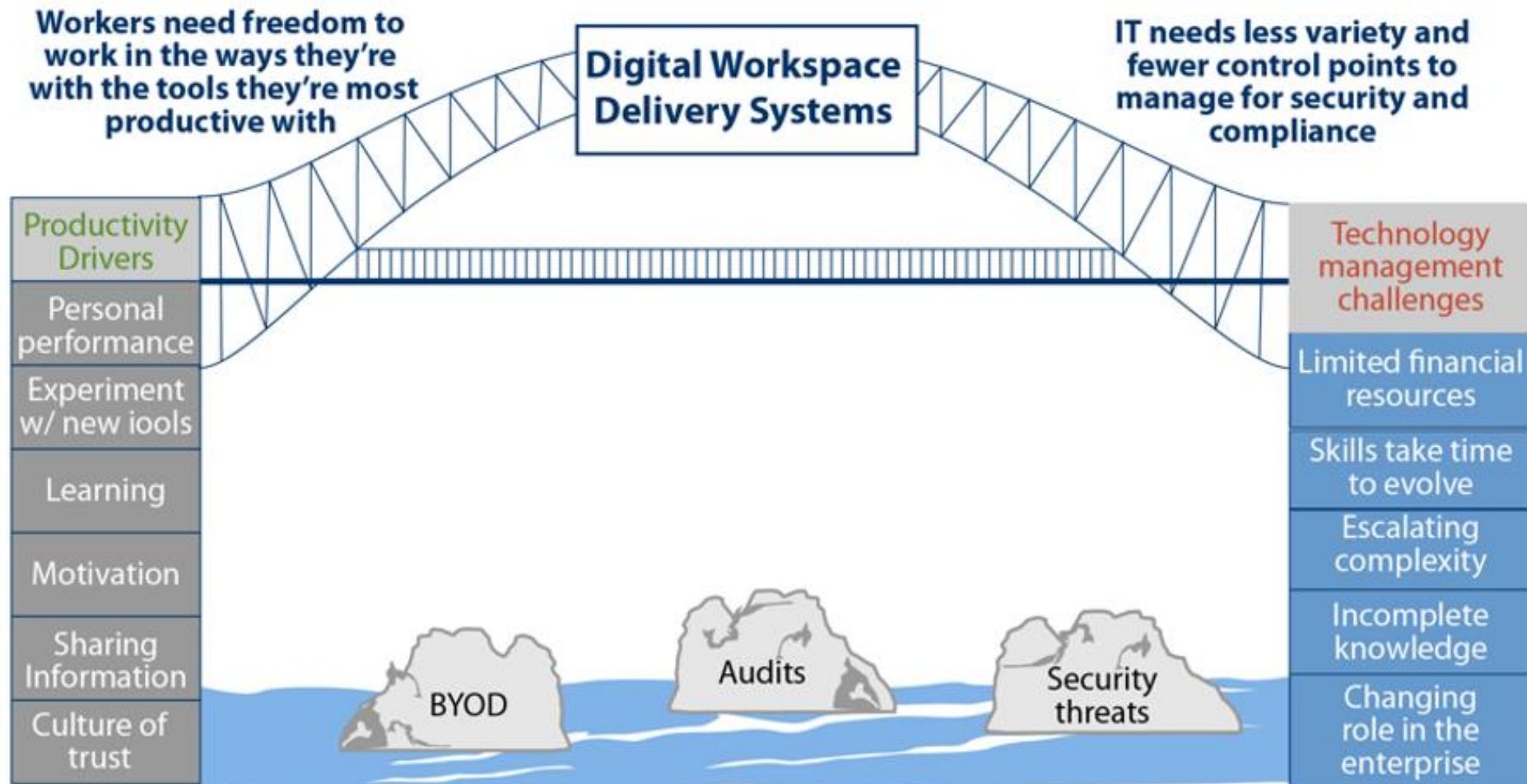


Windows 10

50%

Компаний начнут
внедрение Windows 10
к январю 2017

Цифровое рабочее пространство преодолевает разрыв



Forrester Research: Build Digital Workspace Delivery Systems to Give Employees the Right Tools For Their Job, August, 5, 2015



Предоставляя

Пользователям
оптимизированный для
бизнеса' комфорт



Защита

Информации во
всех средах

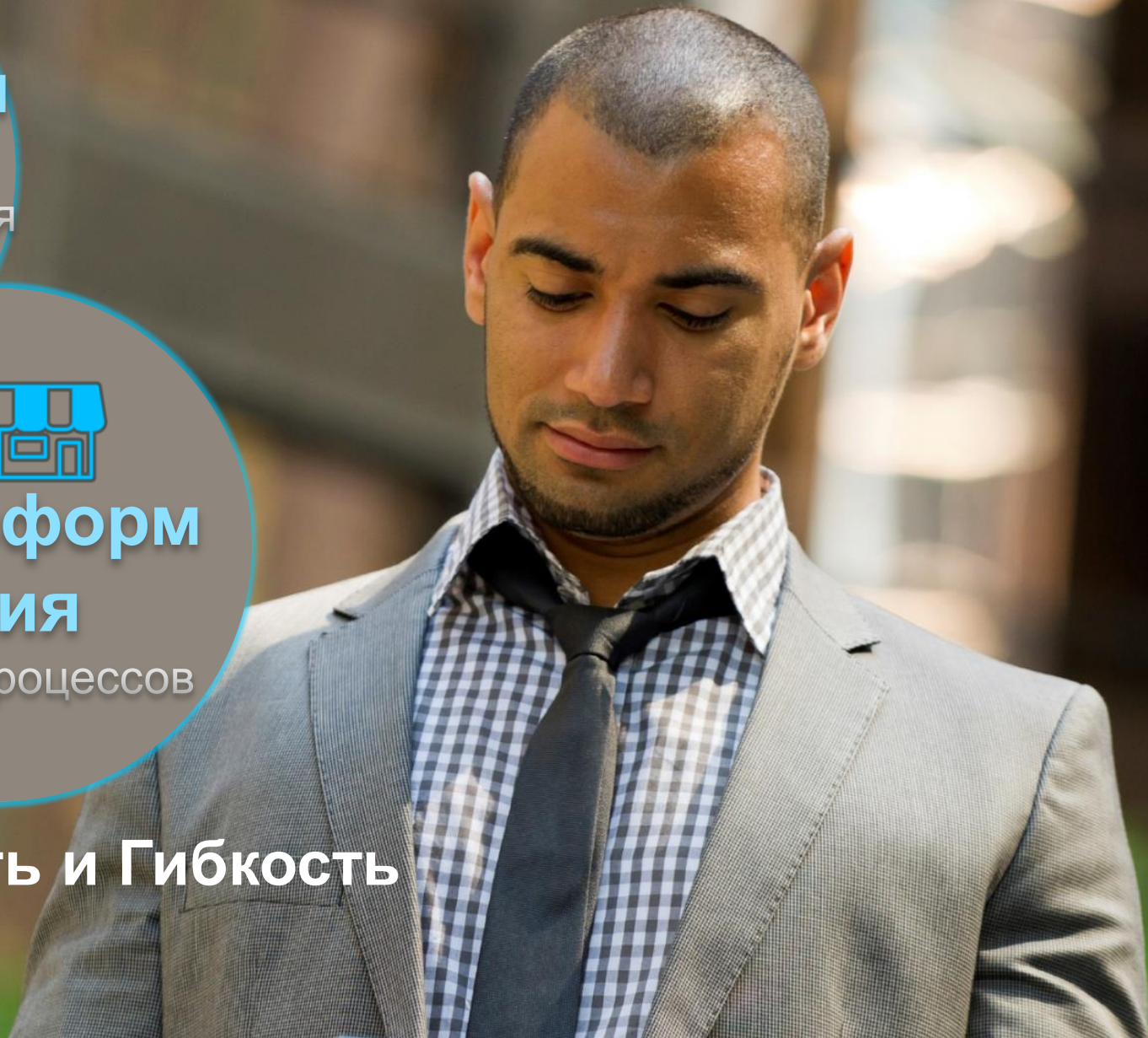


Трансформация

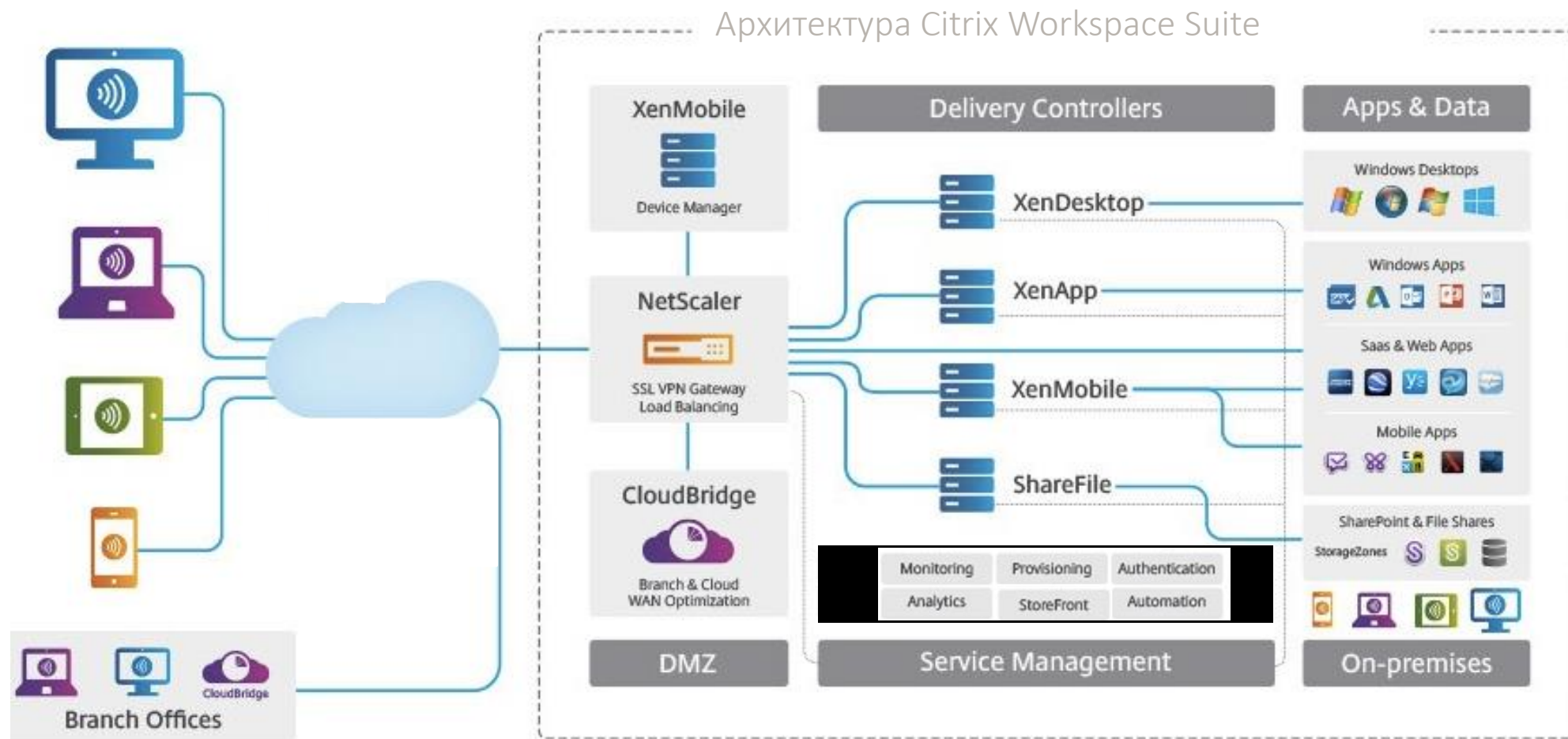
Бизнес процессов

обеспечивая

Безопасность, Комфортность и Гибкость



Citrix соединяет вместе все компоненты в единое решение



Каркас трансформации цифрового рабочего пространства

1

Определени
е проблемы

2

Проектирование
и построение
рабочего
пространства
для совместной
работы

3

Предоставле
ние и
задействова
ние
технологий

4

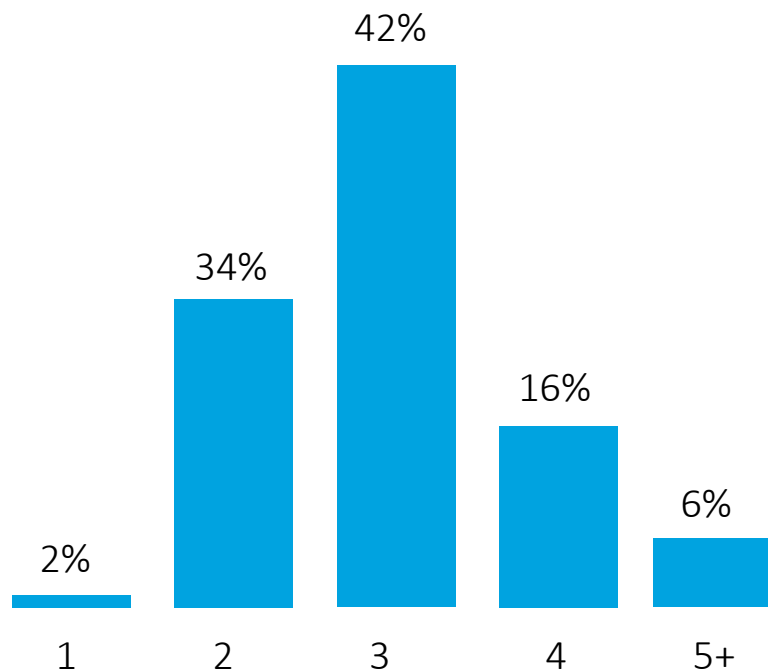
Изменение
возможнос
тей и
склада
мышления

5

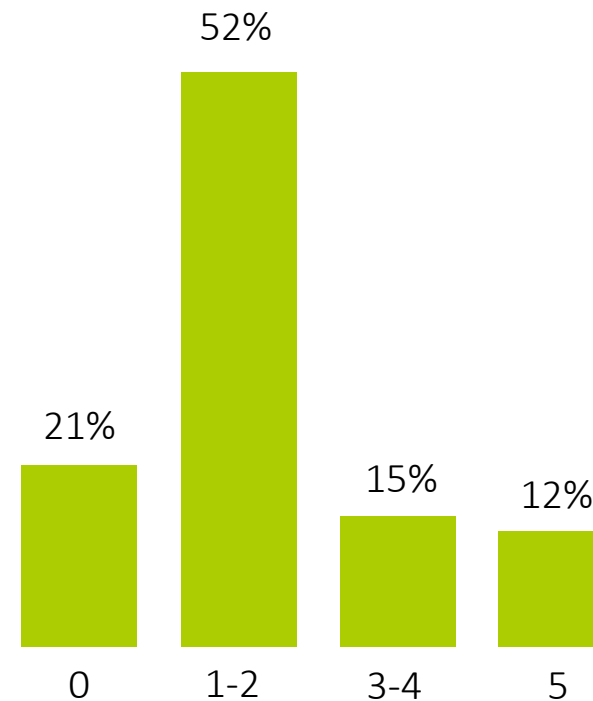
Закрепление
успеха

“Сколько различных компьютерных устройств вы ежедневно используете?”

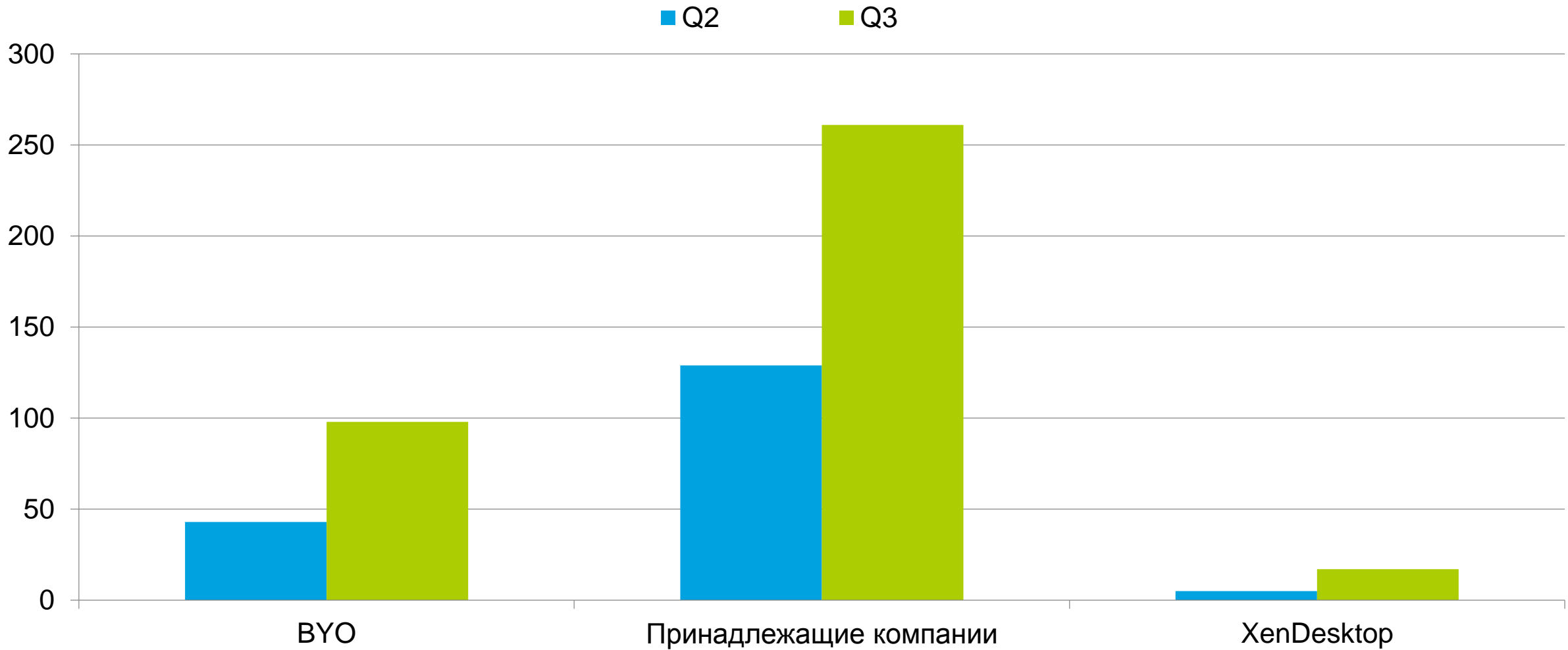
Домашний ПК | Рабочий ПК | Личный ноутбук | Планшет | Смартфон



“Сколько дней, в среднем, вы работаете вне офиса?”

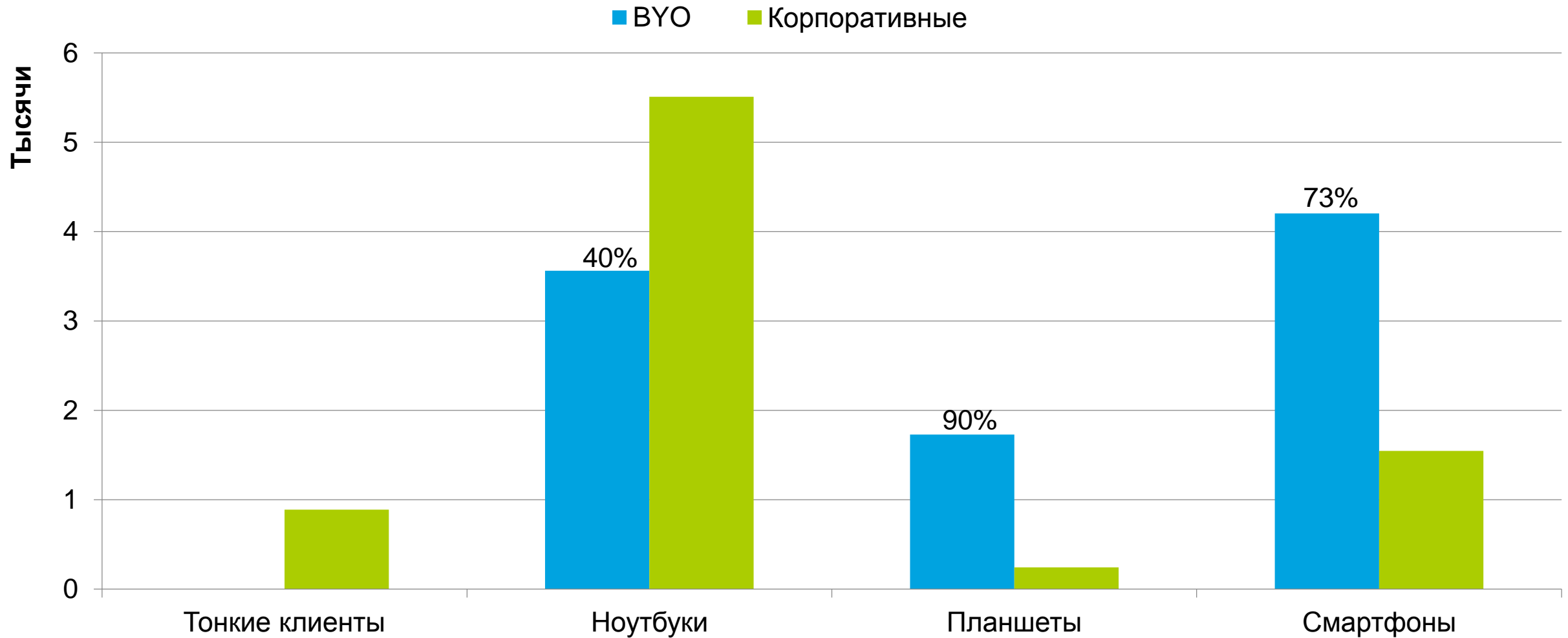


У BYOD было меньше проблем с безопасностью чем у корпоративных устройств



BYOD это механизм доставки рабочего пространства

В Citrix программа BYO имеет 96% одобрение запросов

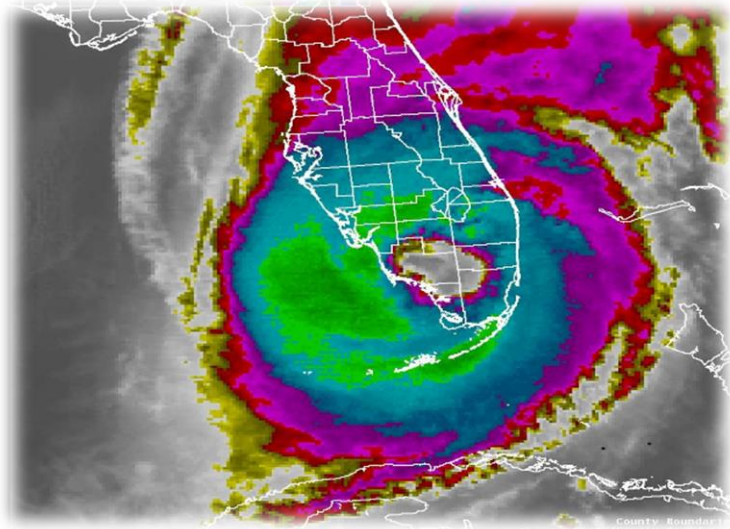


40% сотрудников приносят свои ноутбуки (25% получили возмещение \$2,100 на 3 года)

Трансформация рабочего пространства обеспечила непрерывность бизнеса

Ураган Вильма, Южная Флорида 24 октября 2005

- Повреждены крыша и окна здания
- 3 из 4 зданий были недоступны неделю
- Персонал отправлен на площадку DR
- Была активирована программа поддержки сотрудников



Землетрясение, Япония 11 марта 2011

- 10 сотрудников ночевали в офисе
- Офис закрылся на 3 дня
- План перемещения сотрудников на альтернативные площадки
- В Токио ресурсы были отправлены из СА
- Значительные разрушения в стране



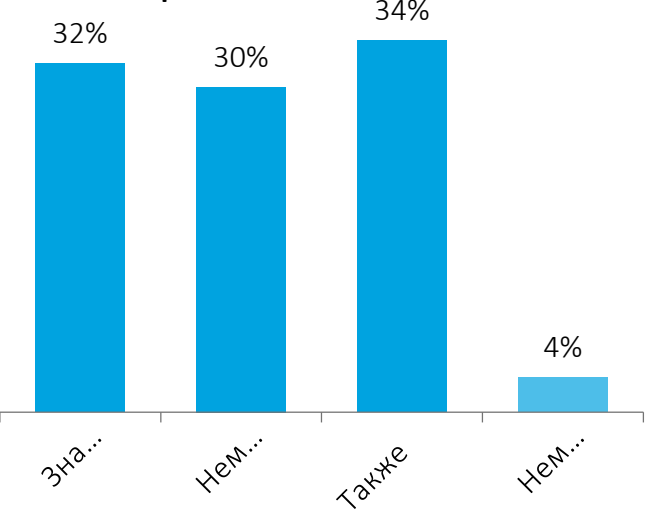
Ураган Санди, Восточное побережье 30 октября 2012

- Здания лишились электроэнергии на несколько дней
- Сотрудники в домах остались без электричества на недели
- 90% сотрудников работали из альтернативных площадок

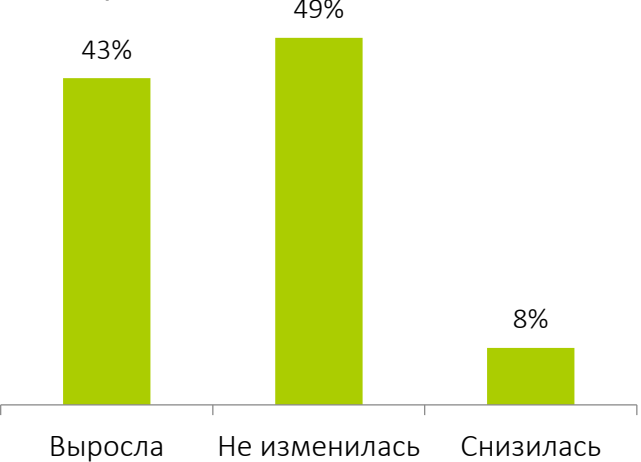


Результаты трансформации рабочего пространства в Citrix

С момента внедрения workAnywhere, я лично стал работать совместно



Влияние на производительность



На примере Ft Lauderdale До после

Квадратных футов	41,000	41,000
Вместимость	260	425
Назначенные места	216	0
Кв. футов на сотрудника (при полной загрузке)	157	96

80% Сотрудников очень заинтересованы (На 8% больше чем с традиционными рабочими местами)

CITRIX