



ИНФОРМАЦИОННЫЕ
ТЕХНОЛОГИИ ЗАВТРА

**Модернизация инфраструктуры
ПАО «Европлан»:
роль и возможности
облачных технологий**

ЕВРОПЛАН – АВТОЛИЗИНГОВАЯ КОМПАНИЯ

европлан®

Лизинг
для юр. лиц и ИП

Лизинг
для физ. лиц

Доп. сервисы
и обслуживание

европлан®



ЕВРОПЛАН – ВЫБОР НАДЁЖНОГО ПАРТНЁРА

европлан®

Акционеры
и инвесторы



Общий акционер
с ПАО «БИНБАНК»
с 2015 года



Акции компании
обращаются
на Московской бирже
с 2015 года

Реализованы
проекты с кредиторами
мирового уровня



Партнёрские программы
с крупнейшими автопроизводителями



ISUZU



Audi



TOYOTA



инвестиции

скидки и совместные программы

европлан®

МЫ ДЕЛАЕМ АВТОМОБИЛИ ДОСТУПНЫМИ ДЛЯ КАЖДОГО

Индивидуальный подход

Крупные
компании

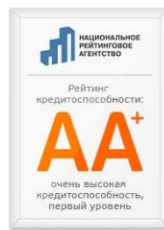
Средний
и малый бизнес

ИП

17 лет успешной работы

Каждый 5-ый лизинговый автомобиль в России приобретен в Европлане:

- ✓ 200 000+ лизинговых сделок
- ✓ 55 000+ довольных клиентов



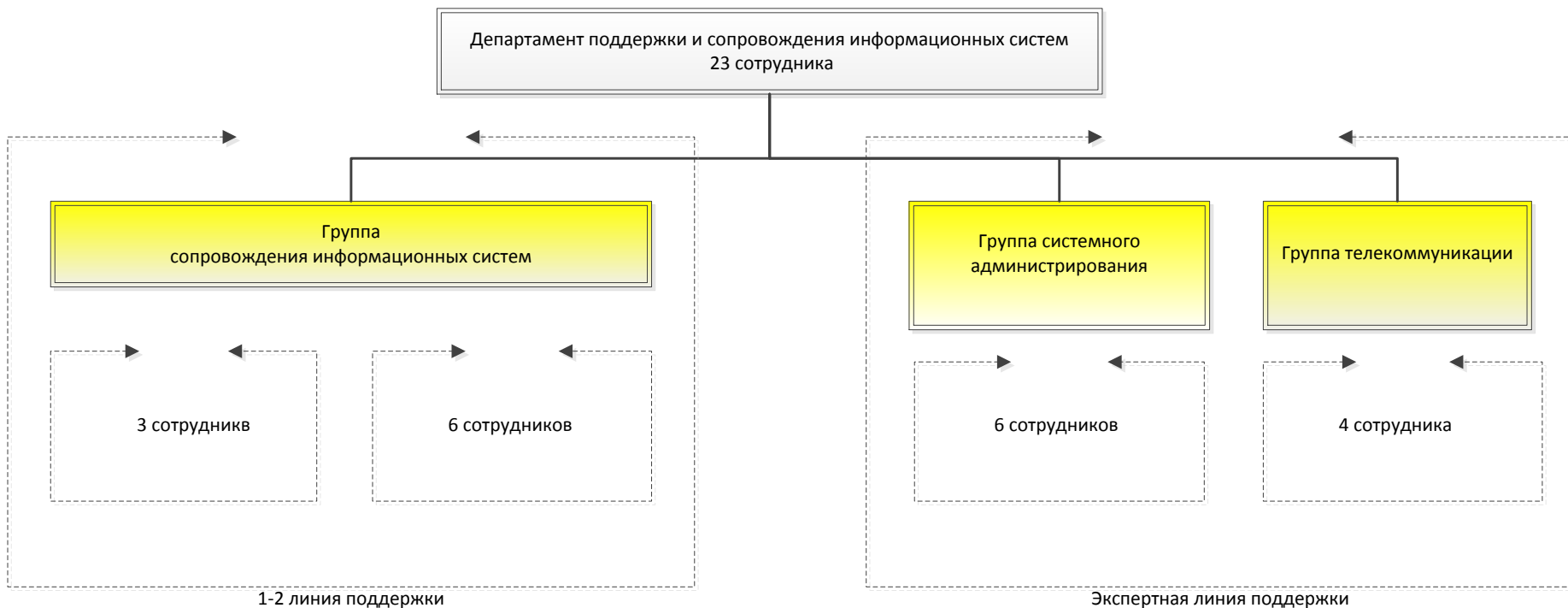
Высокий сервис и надёжность

- ✓ Высокие рейтинги Европлана, присвоенные Fitch Ratings и «Национальным Рейтинговым Агентством». Положительная аудиторская оценка Ernst & Young в 2015 году
- ✓ 93% клиентов готовы рекомендовать нас своим знакомым
- ✓ Высокий индекс лояльности клиентов 73%



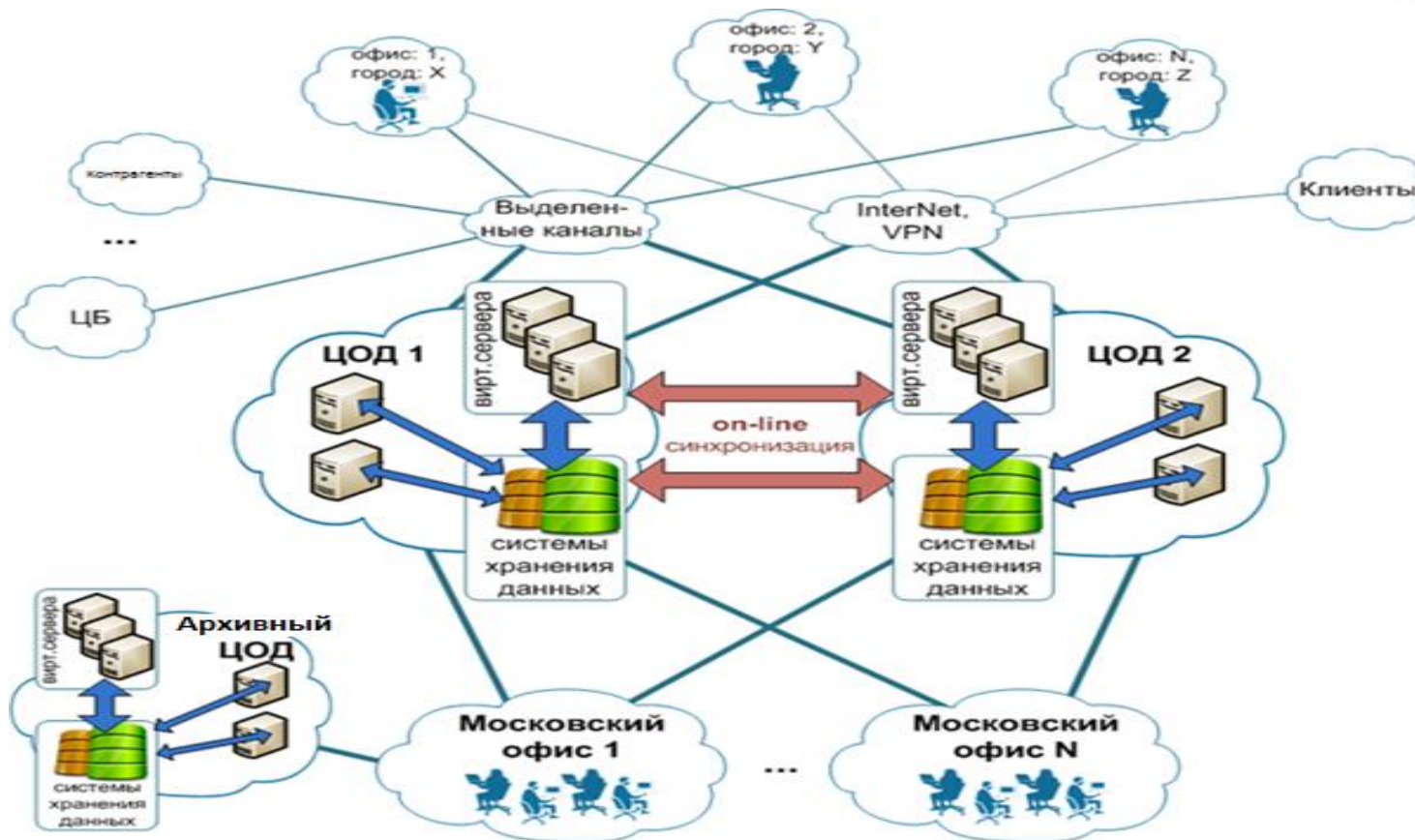
Широкая зона покрытия

- ✓ Более 70 офисов в России с зоной покрытия 200 км
- ✓ 3500 поставщиков-партнёров
- ✓ Более 1600 квалифицированных сотрудников



- ✧ Выполнение своими силами задач по сопровождению существующих систем
- ✧ А также обеспечение ВСЕГО жизненного цикла ИТ продуктов: выбор решения, его внедрение, сопровождение, выявление ошибок и их устранение

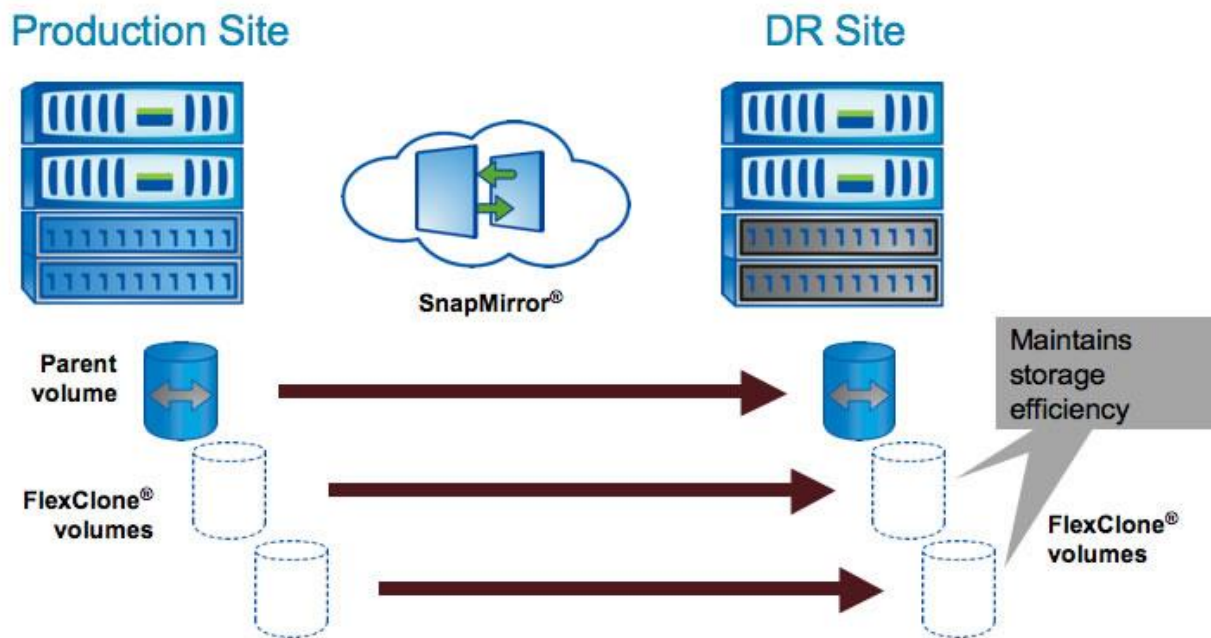
Private cloud, принципиальная схема



- ✧ 47 сервисов компании
- ✧ Production nodes всех систем распределены между 2 территориально разнесёнными ЦОД
- ✧ Standby – средствами приложений (AD, Exchange, DB), средствами виртуализации и средствами Системы Хранения Данных

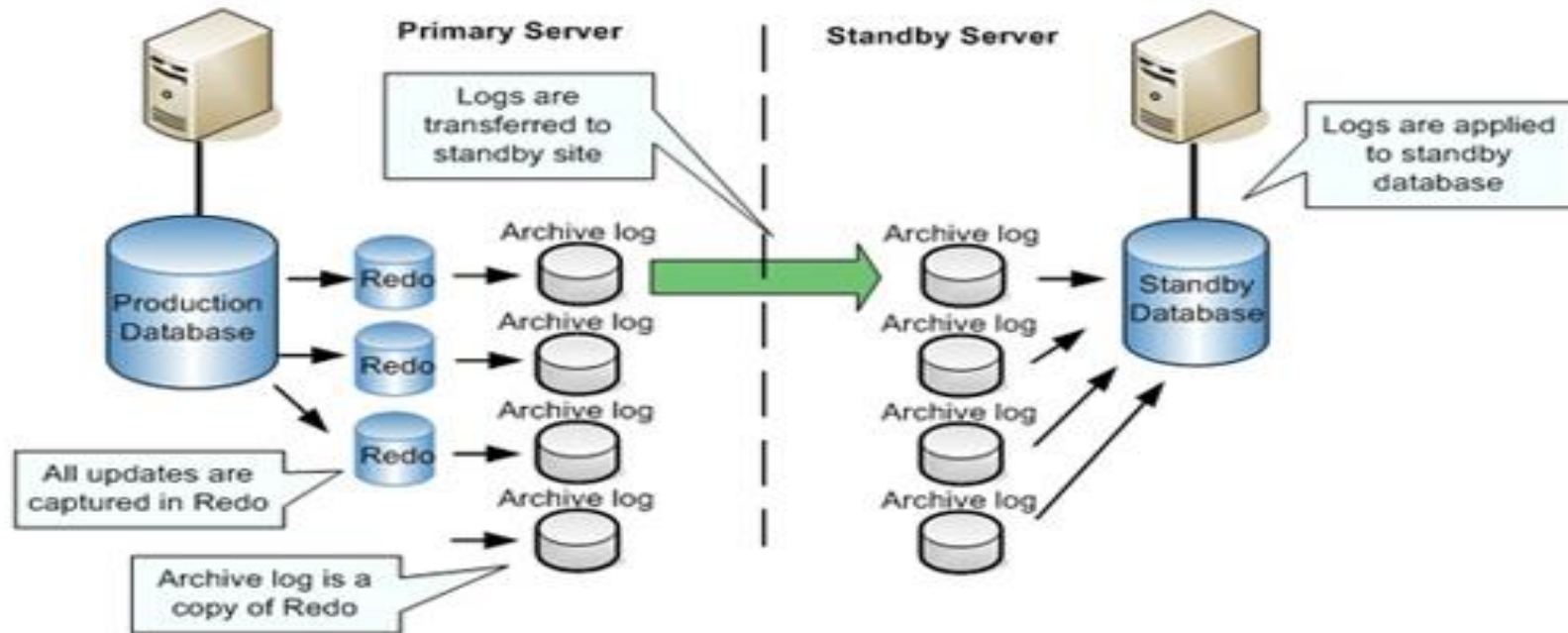
| Сервис | Боевая площадка | RPO | RTO |
|-----------------------|-----------------|----------|----------|
| ИС1, Data Bases | ЦОД 1 | < 1 kb | 15 минут |
| ИС1, Application | ЦОД 1 | 60 минут | 20 минут |
| Сайт компании, DB | ЦОД 2 | 0 минут | 15 минут |
| Сайт компании, App | ЦОД 2 | 60 минут | 20 минут |
| 1С, DB | ЦОД 2 | 0 минут | 15 минут |
| 1С, App | ЦОД 2 | 60 минут | 20 минут |
| ИС2, DB | ЦОД 2 | 15 минут | 15 минут |
| ИС2, App | ЦОД 2 | 60 минут | 20 минут |
| ИС3, DB | ЦОД 1 | < 1 kb | 15 минут |
| ИС3, App | ЦОД 1 | 60 минут | 20 минут |
| Active Directory | | 0 минут | 0 минут |
| MS Exchange | | 0 минут | 0 минут |
| Lync | | 0 минут | 15 минут |
| ИС4, файловые ресурсы | ЦОД 1 | 60 минут | 20 минут |

СХД NetApp, High Availability (HA) and Distribution, Файловые и app-сервера



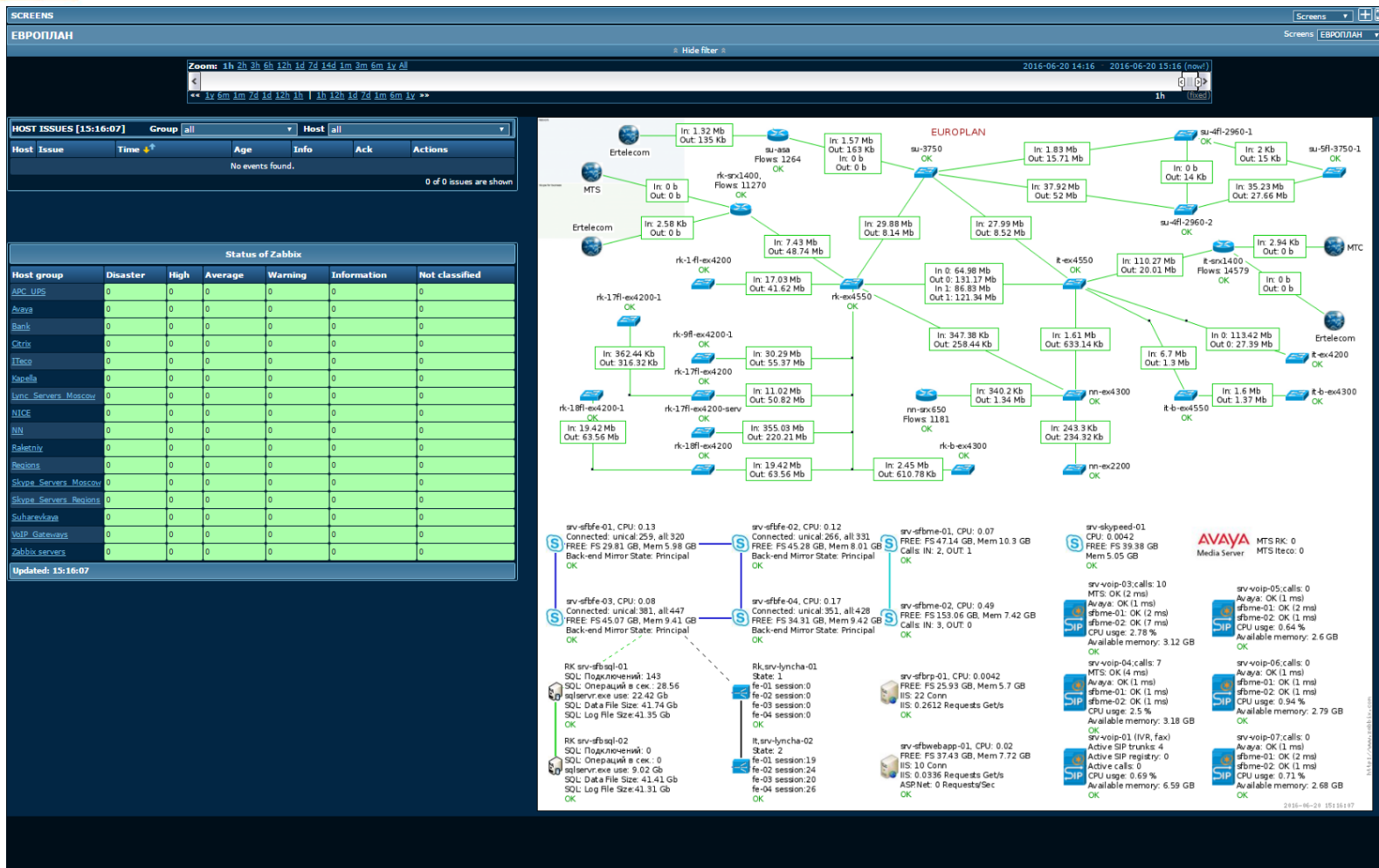
- ✧ Все файловые ресурсы и серверы приложений имеют «холодный» резерв
- ✧ Используется встроенный в СХД NetApp механизм резервирования и реплицирования данных Snap Mirror
- ✧ RPO – не более 60 минут
- ✧ RTO – не более 20 минут
- ✧ Оборудование территориально распределено между 2 площадок ЦОД

High Availability (HA) and Distribution, Data Bases



- ✧ Все production базы данных компании имеют «горячие» резервы
- ✧ Используются встроенные в RDBMS механизмы резервирования
- ✧ RPO – не более 5 минут
- ✧ RTO – не более 15 минут
- ✧ Оборудование территориально распределено между 2 площадок ЦОД

Система мониторинга, сеть



- Online информация о доступности всех сетевых узлов компании
- Контроль статуса устранения инцидента

Система мониторинга, сервисы

PERSONAL DASHBOARD

System status

| Host group | Disaster | High | Average | Warning | Information | Not classified |
|--|----------|------|---------|---------|-------------|----------------|
| HAProxy | 0 | 0 | 0 | 0 | 0 | 0 |
| HP Servers | 0 | 0 | 0 | 0 | 0 | 0 |
| VPN | 0 | 0 | 0 | 0 | 0 | 0 |
| Антивирусная система | 0 | 0 | 0 | 0 | 0 | 0 |
| Архивное хранилище | 0 | 0 | 0 | 1 | 0 | 0 |
| Базы данных RDBMS | 0 | 0 | 0 | 0 | 0 | 0 |
| Банк | 0 | 0 | 0 | 0 | 0 | 0 |
| Веб-серверы | 0 | 0 | 0 | 0 | 1 | 0 |
| Группа разработки | 0 | 0 | 0 | 0 | 0 | 0 |
| Инфраструктура | 0 | 0 | 0 | 0 | 0 | 0 |
| Капелла | 0 | 0 | 0 | 0 | 0 | 0 |
| Корпоративный портал | 0 | 0 | 0 | 0 | 0 | 0 |
| Регионы | 0 | 0 | 0 | 0 | 0 | 0 |
| Сервера ИЕ | 0 | 0 | 0 | 0 | 0 | 0 |
| Сервер авторизации Radius | 0 | 0 | 0 | 0 | 0 | 0 |
| Сервера синхронизации времени | 0 | 0 | 0 | 0 | 0 | 0 |
| Сервер мониторинга Zabbix | 0 | 0 | 0 | 0 | 0 | 0 |
| Сервер отчетов | 0 | 0 | 0 | 0 | 0 | 0 |
| Серверы доступа в сеть Интернет | 0 | 0 | 0 | 0 | 0 | 0 |
| Сетевая система хранения данных | 0 | 0 | 0 | 0 | 0 | 0 |
| Система автоматизации учета IC | 0 | 0 | 0 | 0 | 0 | 0 |
| Система автоматизации фронт-офиса | 0 | 0 | 0 | 0 | 0 | 0 |
| Система групповой работы с документами, PPM | 0 | 0 | 0 | 0 | 0 | 0 |
| Система записи КЦ Nice | 0 | 0 | 0 | 0 | 0 | 0 |
| Система контроля физического доступа в помещения | 0 | 0 | 0 | 0 | 0 | 0 |
| Система обновлений | 0 | 0 | 0 | 0 | 0 | 0 |
| Система обучения сотрудников | 0 | 0 | 0 | 0 | 0 | 0 |
| Система распространения ПО | 0 | 0 | 0 | 0 | 0 | 0 |
| Система сбора и хранения резюме | 0 | 0 | 0 | 0 | 0 | 0 |
| Система создания резервных копий | 0 | 0 | 0 | 0 | 0 | 0 |
| Система управления правами RMS | 0 | 0 | 0 | 0 | 0 | 0 |
| Система управления проектами | 0 | 0 | 0 | 0 | 0 | 0 |
| Система электронного документооборота | 0 | 0 | 0 | 1 | 0 | 0 |
| Система электронной почты | 0 | 0 | 0 | 0 | 1 | 0 |
| Системы взаимодействия с внешними контрагентами | 0 | 0 | 0 | 0 | 0 | 0 |
| Системы дистанционного банковского обслуживания | 0 | 0 | 0 | 0 | 0 | 0 |
| Системы управления постановкой задач | 0 | 0 | 0 | 0 | 0 | 0 |
| Служба глобального каталога | 0 | 0 | 0 | 0 | 0 | 0 |

Last 20 issues

| Host | Issue | Last change | Age | Info | Ack | Actions |
|----------------|--|---------------------|------------|------|-----|---------|
| srv-store-01 | Free disk space is less than 5% on /u01 4.68 % (3.73 TB) total size disk 79.71 TB | 2016-06-19 01:57:36 | 1d 13h 24m | No | | |
| srv-mailbox-02 | Free disk space is less than 10% on C: free 9.69 % (14.05 GB) total size disk 145 GB | 2016-06-17 14:57:06 | 3d 25m | No | | |
| srv-site-02 | Free disk space is less than 10% on C: free 9.1 % (5.43 GB) total size disk 59.66 GB | 2016-06-16 08:37:46 | 4d 6h 44m | No | | |

3 of 15 issues are shown

Updated: 15:22:14

Host status

| Host group | Without problems | With problems | Total |
|--|------------------|---------------|-------|
| HAProxy | 3 | 0 | 3 |
| HP Servers | 19 | 0 | 19 |
| VPN | 4 | 0 | 4 |
| Антивирусная система | 2 | 0 | 2 |
| Архивное хранилище | 4 | 1 | 5 |
| Базы данных RDBMS | 33 | 0 | 33 |
| Банк | 28 | 0 | 28 |
| Веб-серверы | 8 | 1 | 9 |
| Группа разработки | 14 | 0 | 14 |
| Инфраструктура | 11 | 0 | 11 |
| Капелла | 2 | 0 | 2 |
| Корпоративный портал | 3 | 0 | 3 |
| Регионы | 71 | 0 | 71 |
| Сервера ИЕ | 12 | 0 | 12 |
| Сервер авторизации Radius | 1 | 0 | 1 |
| Сервера синхронизации времени | 2 | 0 | 2 |
| Сервер мониторинга Zabbix | 1 | 0 | 1 |
| Сервер отчетов | 5 | 0 | 5 |
| Серверы доступа в сеть Интернет | 4 | 0 | 4 |
| Сетевая система хранения данных | 3 | 0 | 3 |
| Система автоматизации учета IC | 9 | 0 | 9 |
| Система автоматизации фронт-офиса | 5 | 0 | 5 |
| Система групповой работы с документами, PPM | 1 | 0 | 1 |
| Система записи КЦ Nice | 6 | 0 | 6 |
| Система контроля физического доступа в помещения | 2 | 0 | 2 |
| Система обновлений | 4 | 0 | 4 |
| Система обучения сотрудников | 5 | 0 | 5 |
| Система распространения ПО | 4 | 0 | 4 |
| Система сбора и хранения резюме | 5 | 0 | 5 |
| Система создания резервных копий | 1 | 0 | 1 |
| Система управления правами RMS | 2 | 0 | 2 |

Online информация о доступности всех сетевых узлов компании

Контроль статуса устранения инцидента

Спасибо за внимание!

Вопросы!

Присоединяйтесь к нам в социальных сетях



europlan.ru

