



НОВЫЕ ГОРИЗОНТЫ ПРИМЕНЕНИЯ БИЗНЕС-АНАЛИТИКИ

1991 – СОЗДАНИЕ КОМПАНИИ

Более 500 внедрений:

- БАНКИ И ФИНАНСЫ
- ПРОМЫШЛЕННОСТЬ
- НЕФТЕГАЗОВЫЙ СЕКТОР
- ТЕЛЕКОМ
- ЭНЕРГЕТИЧЕСКИЙ СЕКТОР
- ТРАНСПОРТ И ЛОГИСТИКА
- СТРАХОВАНИЕ
- ГОСУДАРСТВЕННЫЕ ОРГАНИЗАЦИИ
- ТОРГОВЫЕ КОМПАНИИ
- ФАРМАЦЕВТИЧЕСКАЯ ОТРАСЛЬ И ДР.



НАШИ РЕШЕНИЯ

Безопасность. Прибыльность. Финансовая
эффективность

АНАЛИЗ **КЛИЕНТСКОЙ БАЗЫ**

ФИНАНСОВЫЙ АНАЛИЗ

РЕШЕНИЕ **ЗАДАЧ БЕЗОПАСНОСТИ**

ПРОГНОЗИРОВАНИЕ РИСКОВ
(SCORING)

АНАЛИЗ **БЛАГОНАДЕЖНОСТИ**
КОНТРАГЕНТОВ

АНАЛИЗ **ЭФФЕКТИВНОСТИ**
ОТРАСЛЕВЫХ, КЛИЕНТСКИХ и
СЕРВИСНЫХ **МЕНЕДЖЕРОВ,**

ТЕХНИЧЕСКИХ СЛУЖБ
РАСКРЫТИЕ **ПОВЕДЕНЧЕСКИХ**
ПОРТРЕТОВ...

Аналитические срезы:

менеджеры, клиенты, контрагенты
точки продаж ...



ДАННЫЕ – АЛМАЗНЫЙ ФОНД КОМПАНИИ

ИСТОЧНИКИ ИНФОРМАЦИИ



Внутренние



Внешние
ФНС, ФС ГС
Закупки,
Арбитраж,
ФССП...



Data Mining
Прогнозное
моделирование



Планирование
бюджетирование



Семантический слой
модели

Параметры ссуды

- Дата кредитного договора
- Дата выдачи ссуды
- Номер кредитного договора
- Сумма кредитного договора в валюте
- Сумма кредитного договора в рублях
- Срок кредита (в днях)
- Дата окончания кредитного договора
- Расчетная дата образования просроченной задолженности
- Процентная ставка по кредиту
- Код типа ссуды
- Вид кредита
- Описание вида кредита
- Наименование кредитного продукта
- Лимит кредитования
- Процент резервирования
- Категория качества ссуды
- Количество пролонгаций

Дашборды
Руководителя



Регламентная
отчетность



Произвольная
аналитика ad-hoc



Рекомендации,
прогноз



КОМПЛЕКСНЫЙ АНАЛИЗ БЛАГОНАДЕЖНОСТИ КОНТРАГЕНТА



Федеральная налоговая служба (ЕГРЮЛ, ЕГРИП)



Федеральная служба судебных приставов



Реестр недобросовестных поставщиков



Картотека арбитражных дел



Федеральная служба государственной статистики



Госзакупки

КОМПЛЕКСНЫЙ АНАЛИЗ БЛАГОНАДЕЖНОСТИ КОНТРАГЕНТА

- АНАЛИЗ БЕЗОПАСНОСТИ,
ПРЕДУПРЕЖДЕНИЕ МОШЕННИЧЕСТВА
- ОЦЕНКА ФИНАНСОВОЙ
УСТОЙЧИВОСТИ
- АНАЛИЗ РИСКОВ
ВАС, ФССП, ФНС, банкротство, недобросовестные
поставщики и др.
- АНАЛИЗ РЕЗУЛЬТАТИВНОСТИ УЧАСТИЯ
В ТЕНДЕРАХ
- ВЫЯВЛЕНИЕ НЕДОБРОСОВЕСТНЫХ
ПОСТАВЩИКОВ, ДОЛЖНИКОВ
- АНАЛИЗ ИСТОРИИ КОМПАНИЙ,
АФФИЛИРОВАННЫЕ СТРУКТУРЫ,
РЕОГАНИЗАЦИИ



ПРОГНОЗНАЯ АНАЛИТИКА

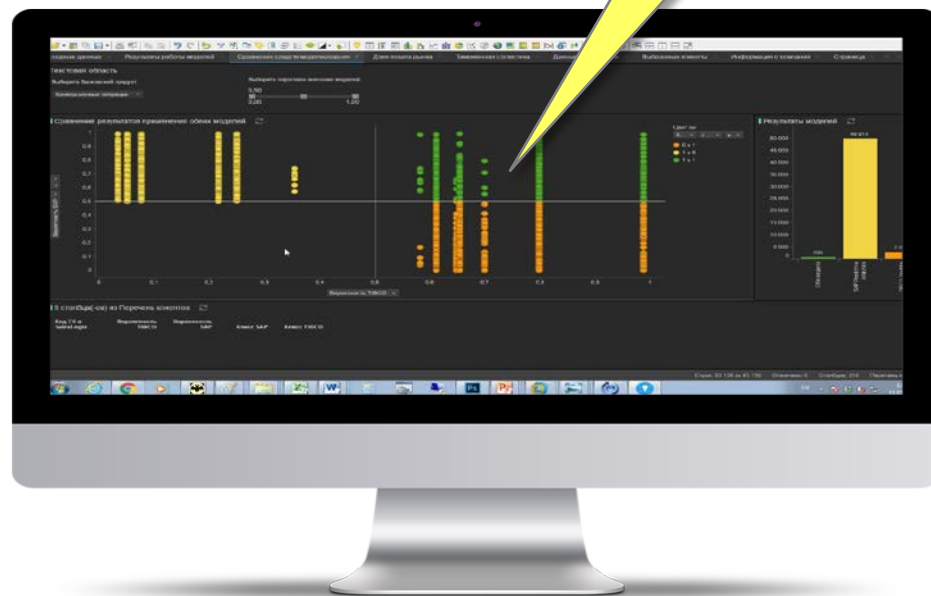
ПРОГНОЗНАЯ АНАЛИТИКА

- ВЫЯВЛЕНИЕ ПРОФИЛЕЙ КЛИЕНТОВ
- ПОСТРОЕНИЕ СКОРИНГОВЫХ МОДЕЛЕЙ
- ВЫЯВЛЕНИЕ ВОСТРЕБОВАННОСТИ ПРОДУКТОВ И УСЛУГ. ФОРМИРОВАНИЕ АДРЕСНОГО ПРЕДЛОЖЕНИЯ ЦЕЛЕВОЙ АУДИТОРИИ

УПРЕЖДАЮЩАЯ ПРОФИЛАКТИКА ОТТОКА КЛИЕНТОВ...



ПРОГНОЗЫ КЛЮЧЕВЫХ ПОКАЗАТЕЛЕЙ ПО РЕГИОНАМ ПРИСУТСТВИЯ



МАТЕМАТИЧЕСКОЕ МОДЕЛИРОВАНИЕ



ВЫЯВЛЕНИЕ ПРОЦЕССОВ, ПОХОЖИХ ПО ПОВЕДЕНИЮ



ПРОГНОЗИРОВАНИЕ РИСКОВ (SCORING)

Все, что нам доступно о клиенте:

Используемые продукты

Данные ЕГРЮЛ, ФССП, СПАРК

Транзакции по счетам клиента

Участие в прошлых маркетинговых акциях Банка

Чем больше нам известно о клиенте, тем точнее прогноз

Аналитический набор данных (ADS)

ID	Тип	Сектор	Активы	...	Дата первого договора	Наличие кредитной линии	Деривативы	Общее кол-во счетов	...	Транзакций ATM Янв	Транзакций ATM Фев	Транзакций POS Янв	Транзакций POS Фев	Макс Просрочка	...	Остаток на депозитном счету	Остаток по вкладу	Сумма основного долга по ПК	...
1102	К	42	дир	...	12/02/2008	Y	N	3	...	1	2	5	2	13	...	5 000	N/A	N/A	...
1103	С	21	секр	...	05/07/2011	N	N	0	...	0	0	0	0	0	...	N/A	N/A	12 000	...

Домены знаний

- Общие
- ЕГРЮЛ
- Как клиент банка

- Поведенческий
- Остатки по счетам
- Взаимодействие с менеджером

ПРОГНОЗНАЯ АНАЛИТИКА ПРОМЫШЛЕННОСТЬ

- АНАЛИЗ И ПРОГНОЗИРОВАНИЕ ВЛИЯНИЯ ВОЗДЕЙСТВИЙ ФАКТОРОВ НА ПАРАМЕТРЫ ПРОДУКЦИИ
- ПРОГНОЗИРОВАНИЕ ОТКАЗОВ ОБОРУДОВАНИЯ – ПЕРЕХОД ОТ ОБСЛУЖИВАНИЯ ПО РЕГЛАМЕНТУ К ОБСЛУЖИВАНИЮ ПО СОСТОЯНИЮ
- ПРОГНОЗИРОВАНИЕ ПРОИЗВОДСТВА ПРОДУКЦИИ И ПОТРЕБЛЕНИЯ ЭНЕРГИИ И РЕСУРСОВ



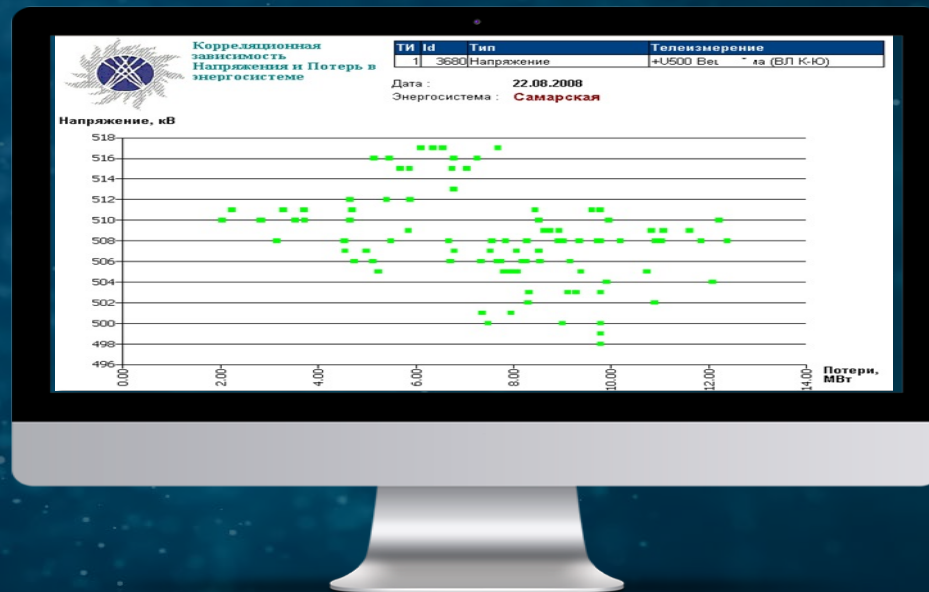
МОДЕЛИРОВАНИЕ ПОТЕРЬ ПО ЭНЕРГОСИСТЕМЕ

- ТЕЛЕИЗМЕРЕНИЯ – напряжение, ток, частота...

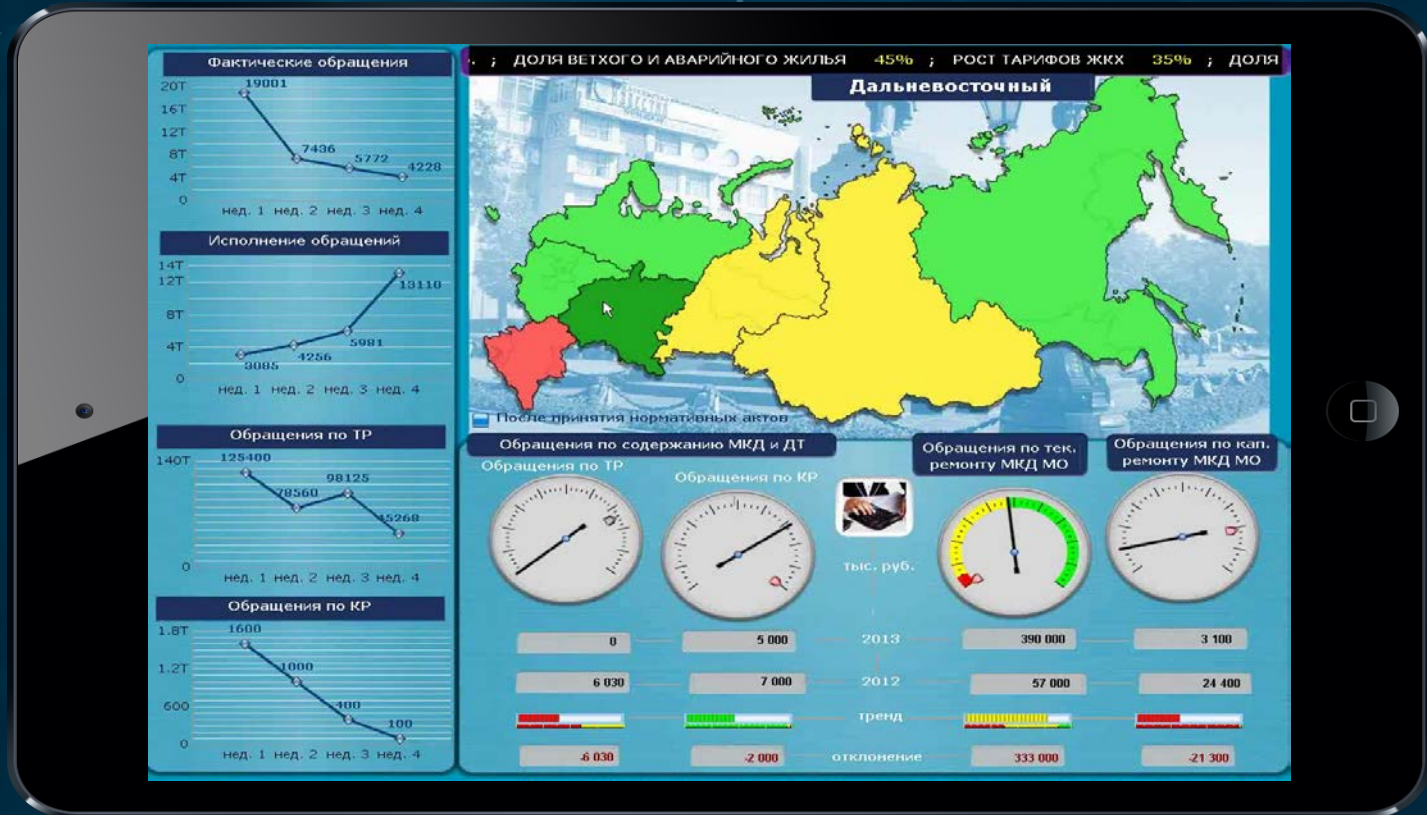


- МЕТЕОДААННЫЕ

- РЕМОНТЫ...

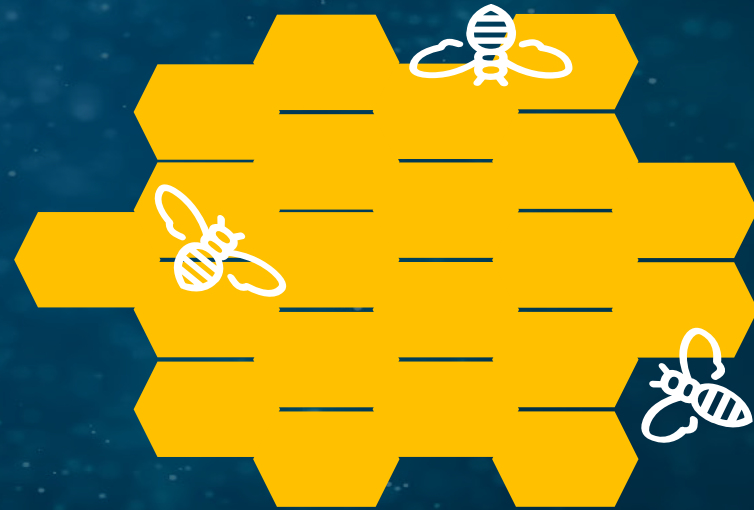
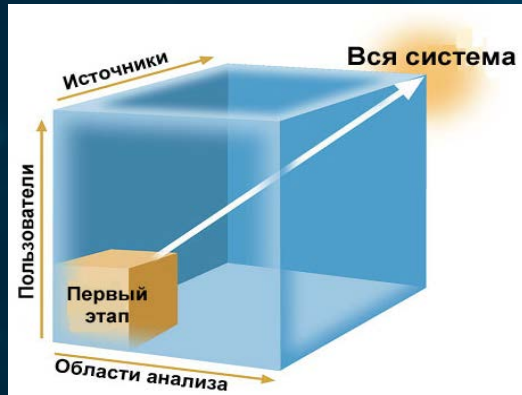


КОНТРОЛЬ СИТУАЦИИ В ЛЮБОЕ ВРЕМЯ, В ЛЮБОМ МЕСТЕ

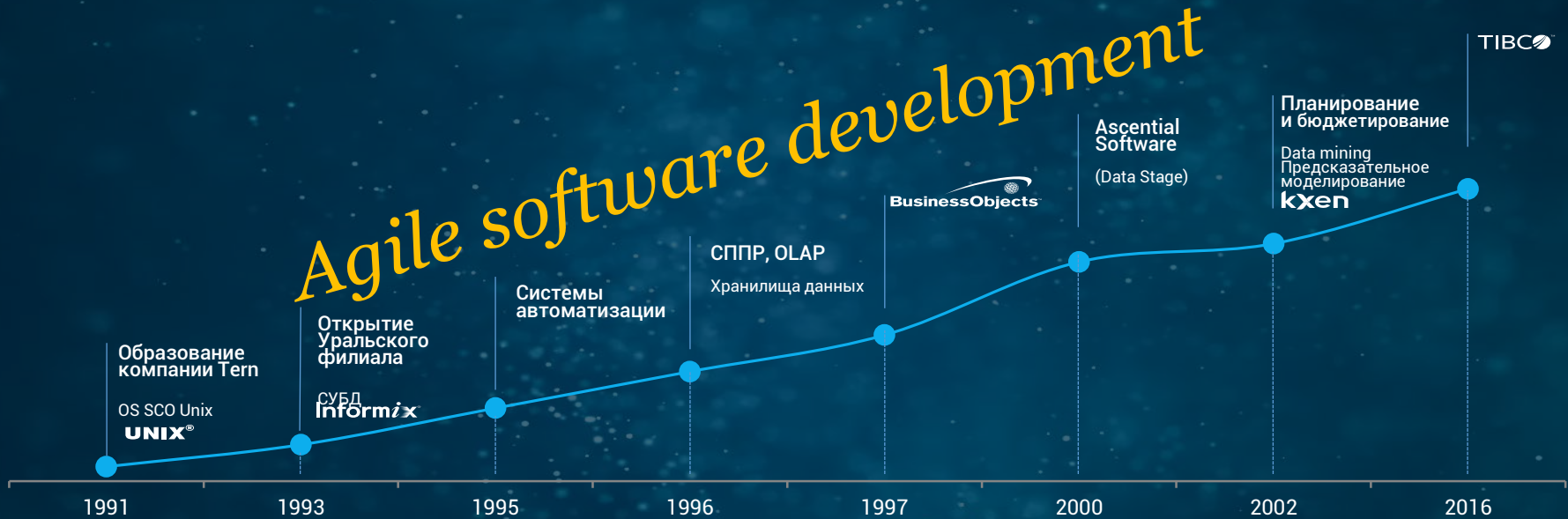


НАШИ ЖИЗНЕННЫЕ ПРИНЦИПЫ

По завершению каждого этапа проекта—
модуль работающей системы.



КАК ОКАЗАЛОСЬ...



Наша специализация:

- РАЗРАБОТКА И ВНЕДРЕНИЕ ИНФОРМАЦИОННО-АНАЛИТИЧЕСКИХ СИСТЕМ
- ИНТЕГРАЦИЯ ИНФОРМАЦИИ, ПОСТРОЕНИЕ КОРПОРАТИВНЫХ ХРАНИЛИЩ ДАННЫХ
- ВНЕДРЕНИЕ СИСТЕМ ПЛАНИРОВАНИЯ И БЮДЖЕТИРОВАНИЯ
- РЕШЕНИЯ В ОБЛАСТИ ПРОГНОЗИРОВАНИЯ И МОДЕЛИРОВАНИЯ
- СОЗДАНИЕ СИТУАЦИОННЫХ ЦЕНТРОВ





СПАСИБО ЗА ВНИМАНИЕ

АО «ТЕРН»

Россия, 115230, Москва

Электролитный пр-д, 1, стр. 1

Тел.: +7(495) 234-98-85

Факс: +7(499)317-41-27

www.tern.ru

E-mail: sales@tern.ru