

**ОТ ЭНТРОПИИ ДАННЫХ К
КОНКОРДАЦИИ ЗНАНИЙ**

Евгения Евдокимова

Канд. экон. наук

Руководитель направления прогнозной аналитики

СТРАТЕГИЧЕСКИ ПРАВИЛЬНЫЙ ВЫБОР

24 успешных года работы

Прирост **15%** в год

40 производителей



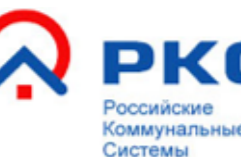
Решения прогнозной аналитики



Видеоаналитика



Создание ИТ-инфраструктуры



Энтропия – это ...

Конкордация – это ...

Приведение интересов отдельных социальных групп и личностей к условиям, обеспечивающим достижение требуемого результата с наибольшей эффективностью

Мера неопределенности состояния системы



Big Data

Deep Data

Data Mining

Машинное обучение

Искусственный интеллект

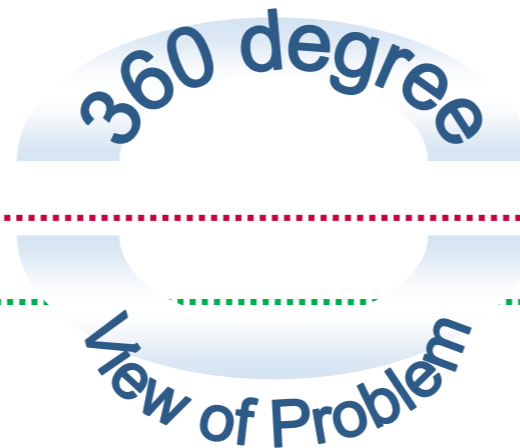
Новые

Данные по взаимодействию

- E-mail / мгновенные сообщения
- Звонки в клиентские центры
- Потоки кликов на сайте
- Текст и диалоги

Данные по отношению

- Мнения и предпочтения
- Требования и желания
- Результаты опросов
- Данные из социальных сетей



Описательные данные

- Атрибуты
- Характеристики
- Само-декларируемая информация
- Социально-демографические данные

Транзакционные и биллинговые данные

- Заказы
- Транзакции
- Оплаты
- Возвраты

Традиционные

БИОМЕТРИЧЕСКИЕ ДАННЫЕ

Данные из видеопотока

- Идентификация клиента (присвоение ID)
- Пол
- Точный возраст
- Текущее настроение

100% ОХВАТ ВАШИХ КЛИЕНТОВ

Автоматическое вовлечение их в вашу систему лояльности

Без карт, без усилий

	Person ID [blurred]	Total records exists	49
	Age	Exact records	45
	Sex	Junk records	3
	Card created		
	13 Jul 2017,06:10:26	Found records	49
	Place of first entry [blurred]		



DETECTION #
48

CONFIDENCE
Exact

MOOD
neutral,happy

DETECTED
13 Jul 2017,13:38:48

PLACE OF DETECTION
[blurred]



DETECTION #
47

CONFIDENCE
Exact

MOOD
neutral,happy

DETECTED

PLACE OF DETECTION

В чем value?

1. Идентифицируй, знай своего клиента!
2. Провоцируй покупать больше

3. Удерживай, не дай клиенту уйти
4. Возвращай, если клиент ушел



Модели:

- | | | | |
|--|--|--|--|
| <ul style="list-style-type: none">• выбора клиентов для привлечения• прогнозирования вероятности отклика• сегментации потенциальных клиентов | <ul style="list-style-type: none">• прогнозирования CLT• прогнозирования отклика на предложение• поведенческой сегментации | <ul style="list-style-type: none">• прогнозирования склонности к уходу• прогнозирования отклика на предложение по удержанию | <ul style="list-style-type: none">• выделения склонных к возврату• прогнозирования отклика на предложение по возврату |
|--|--|--|--|

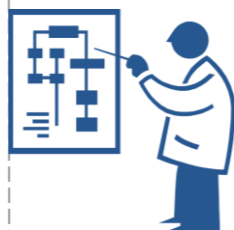
Данные



**Идентификация
каждого клиента**
Сбор и обработка данных



Прогноз



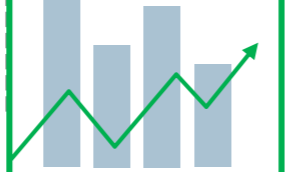
Создание
модели

Обучение
модели

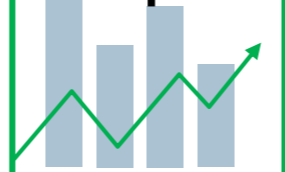
Прогноз

Платформа
Преднастроенные алгоритмы

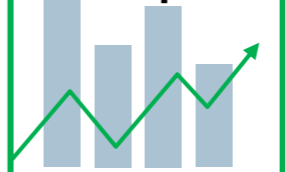
Сегменты



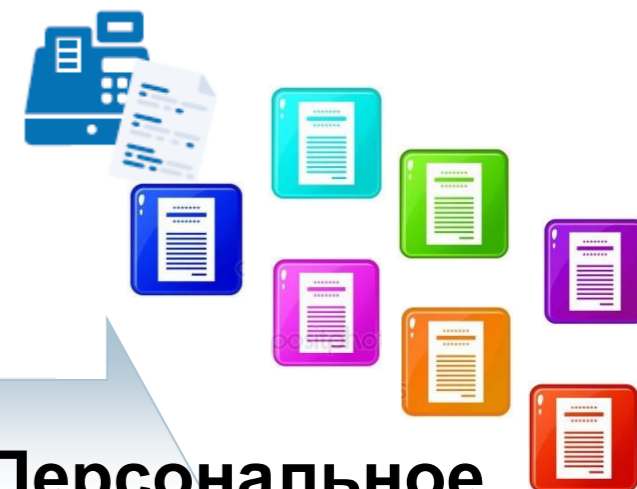
Спрос



Акции



Действие



**Персональное
предложение**



- **Учет взаимного влияния множества параметров:**
 - объемов выпуска многономенклатурного производства
 - параметров состояния и работы оборудования
 - потребления энергетических ресурсов
- **Автоматизированная настройка отраслевых прогнозных моделей**
- **Расширение отраслевой модели при:**
 - увеличении числа отслеживаемых параметров
 - изменении технологии производства
 - изменении номенклатуры
 - изменении сырьевой базы
- **Оптимизация процессов принятия управленческих решений**

ПРОГНОЗНАЯ АНАЛИТИКА В ГОРНОДОБЫВАЮЩЕЙ ПРОМЫШЛЕННОСТИ

Задача

Снизить брак – крупность при механической обработке руды

Входные данные:

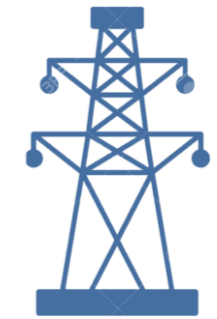
- размер разгрузочной щели, мм
- потребляемая мощность дробилки, кВт
- нагрузка увозящего конвейера, тонн/ч
- ток, потребляемый дробилкой, А
- содержание примесей в руде

- скорость движения паллет, паллет/мин
- показатель обогатимости руды, %
- производительность дробилки, м³/ч
- размер загружаемой руды, мм

Результат

Определены условия для снижения брака в виде оптимальных скоростей движения паллет

ПРОГНОЗНАЯ АНАЛИТИКА ДЛЯ ЭЛЕКТРОГЕНЕРИРУЮЩИХ КОМПАНИЙ

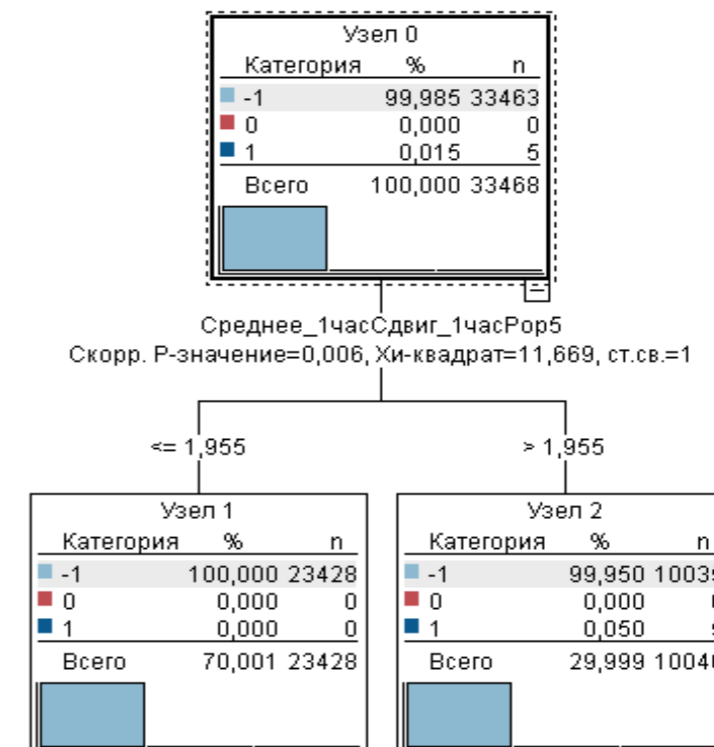
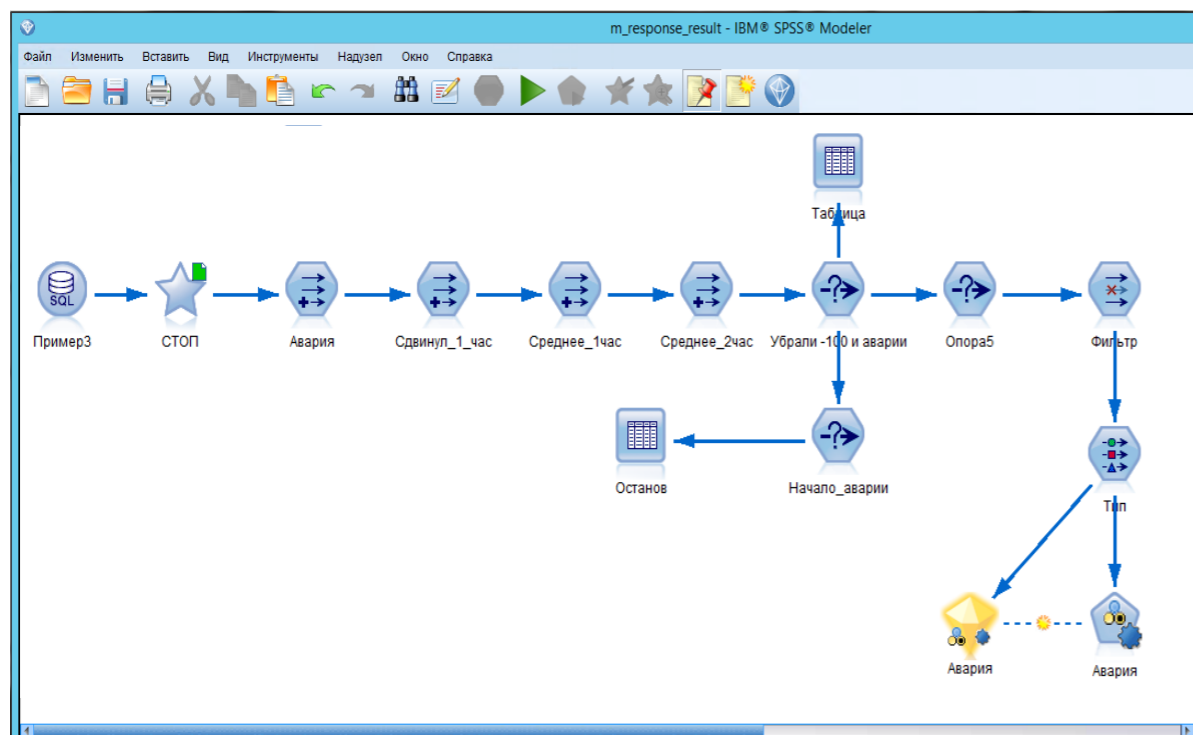


Задача

Разработка модели для прогноза возникновения условий немедленной остановки турбины

Результат

Установление порогового значения виброперемещений на опорах, обеспечивающий прогноз за 1 час немедленного останова турбины



Евгения Евдокимова

Кандидат экономических наук

Руководитель направления прогнозной
аналитики

+ 7 (916) 821-70-83

+ 7 (495) 232-92-30 ext. 1816

e.evdokimova@trinitygroup.ru

Электронная почта
info@trinitygroup.ru

Технический форум
www.3nity.ru

Телефон
8 800 200 5960

Сайт
www.trinitygroup.ru

Технический блог
www.blog.trinitygroup.ru

Москва, Санкт-Петербург
Екатеринбург