

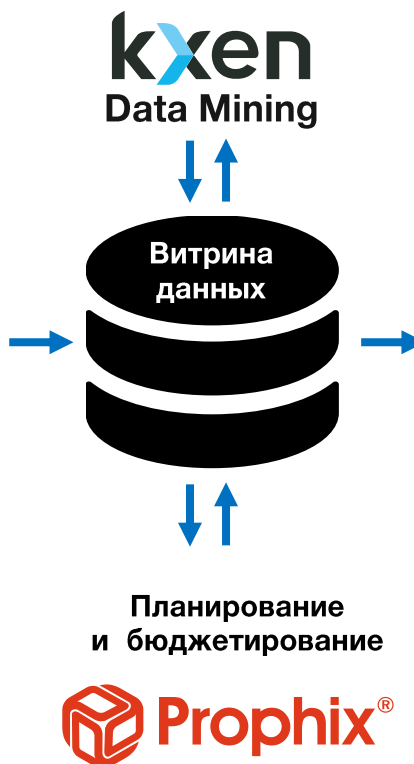


КАК БИЗНЕС-АНАЛИТИКА ПОМОГАЕТ КОМПАНИЯМ ПРЕОДОЛЕТЬ КРИЗИС И ВЫЙТИ В ПЛЮС

Эдуард Федечкин
АО «ТЕРН»

ДАННЫЕ – АЛМАЗНЫЙ ФОНД КОМПАНИИ

БАЗЫ ДАННЫХ



Самостоятельный доступ к информации

- Параметры ссуды
- Дата кредитного договора
 - Дата выдачи ссуды
 - Номер кредитного договора
 - Сумма кредитного договора в валюте
 - Сумма кредитного договора в рублях
 - Срок кредита (в днях)
 - Дата окончания кредитного договора
 - Расчетная дата образования просроченной задолженности
 - Процентная ставка по кредиту
 - Код типа ссуды
 - Вид кредита
 - Описание вида кредита
 - Наименование кредитного продукта
 - Лимит кредитования
 - Процент резервирования
 - Категория качества ссуды
 - Количество пролонгаций по кредиту
 - Признак портфеля однородных ссуд
 - Номер группы для куратора
 - Группа кредита
 - Отрасль кредитования
 - Группа отраслей кредитования



Дашборды Руководителя



Регламентная отчетность



Произвольная аналитика ad-hoc



Рекомендации, прогноз



- РАЗРАБОТКА И ВНЕДРЕНИЕ ИНФОРМАЦИОННО-АНАЛИТИЧЕСКИХ СИСТЕМ
- ИНТЕГРАЦИЯ ИНФОРМАЦИИ, ПОСТРОЕНИЕ КОРПОРАТИВНЫХ ХРАНИЛИЦ ДАННЫХ
- ВНЕДРЕНИЕ СИСТЕМ ПЛАНИРОВАНИЯ И БЮДЖЕТИРОВАНИЯ
- РЕШЕНИЯ В ОБЛАСТИ ПРОГНОЗИРОВАНИЯ И МОДЕЛИРОВАНИЯ
- СОЗДАНИЕ СИТУАЦИОННЫХ ЦЕНТРОВ



АНАЛИТИЧЕСКАЯ СИСТЕМА ДЛЯ ПОВЫШЕНИЯ УСПЕШНОСТИ КОМПАНИИ

САМОДИАГНОСТИКА
КОМПАНИИ

ПРОГНОЗИРОВАНИЕ РИСКОВ
(SCORING)

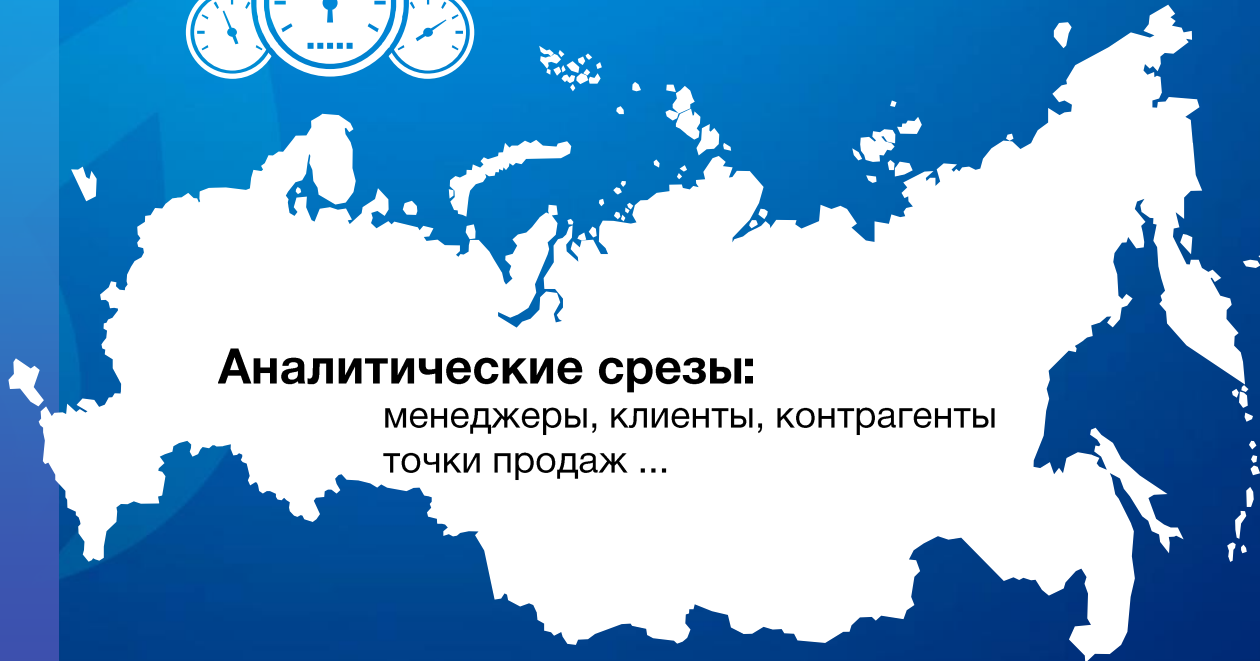
ПРОФИЛАКТИКА ОТТОКА,
РЕКОМЕНДАЦИИ

РАСКРЫТИЕ
ПОВЕДЕНЧЕСКИХ
ПОРТРЕТОВ

ВЫЯВЛЕНИЕ
ЗАВЕДОМО ДЕФОЛТНЫХ
ПРОДУКТОВ

АНАЛИЗ РЕПУТАЦИИ
КОНТРАГЕНТОВ...

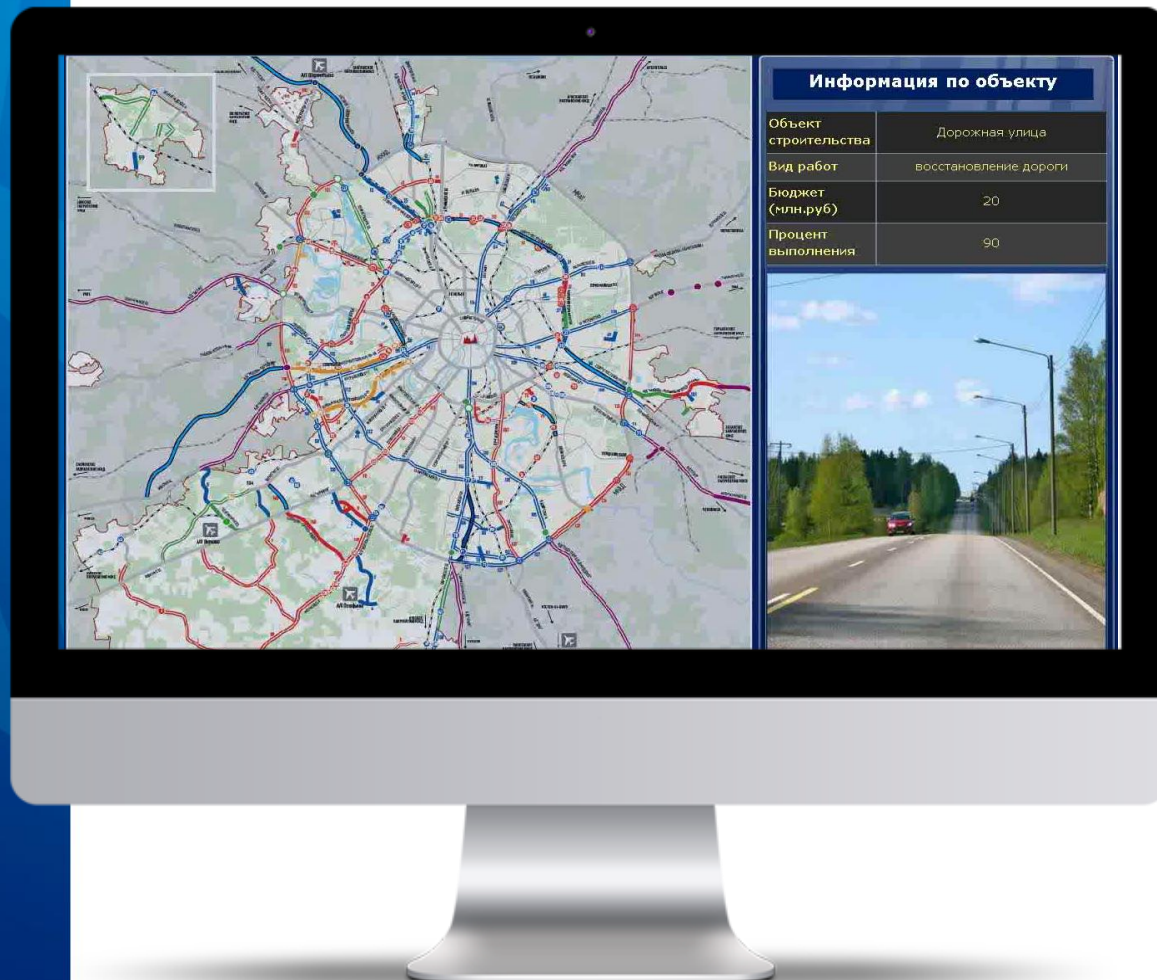
БЕЗОПАСНОСТЬ
ПРИБЫЛЬНОСТЬ
ФИНАНСОВАЯ СТАБИЛЬНОСТЬ



Аналитические срезы:

менеджеры, клиенты, контрагенты
точки продаж ...

КОНТРОЛЬ ИСПОЛНЕНИЯ ГОСУДАРСТВЕННЫХ ПРОГРАММ



ПРОГНОЗИРОВАНИЕ РИСКОВ (SCORING)

Все, что нам доступно о клиенте:

Используемые продукты

Данные **ЕГРЮЛ, ФССП, СПАРК**

Транзакции по счетам клиента

Участие в прошлых маркетинговых акциях Банка

Чем больше нам известно о клиенте, тем точнее прогноз

Аналитический набор данных (ADS)

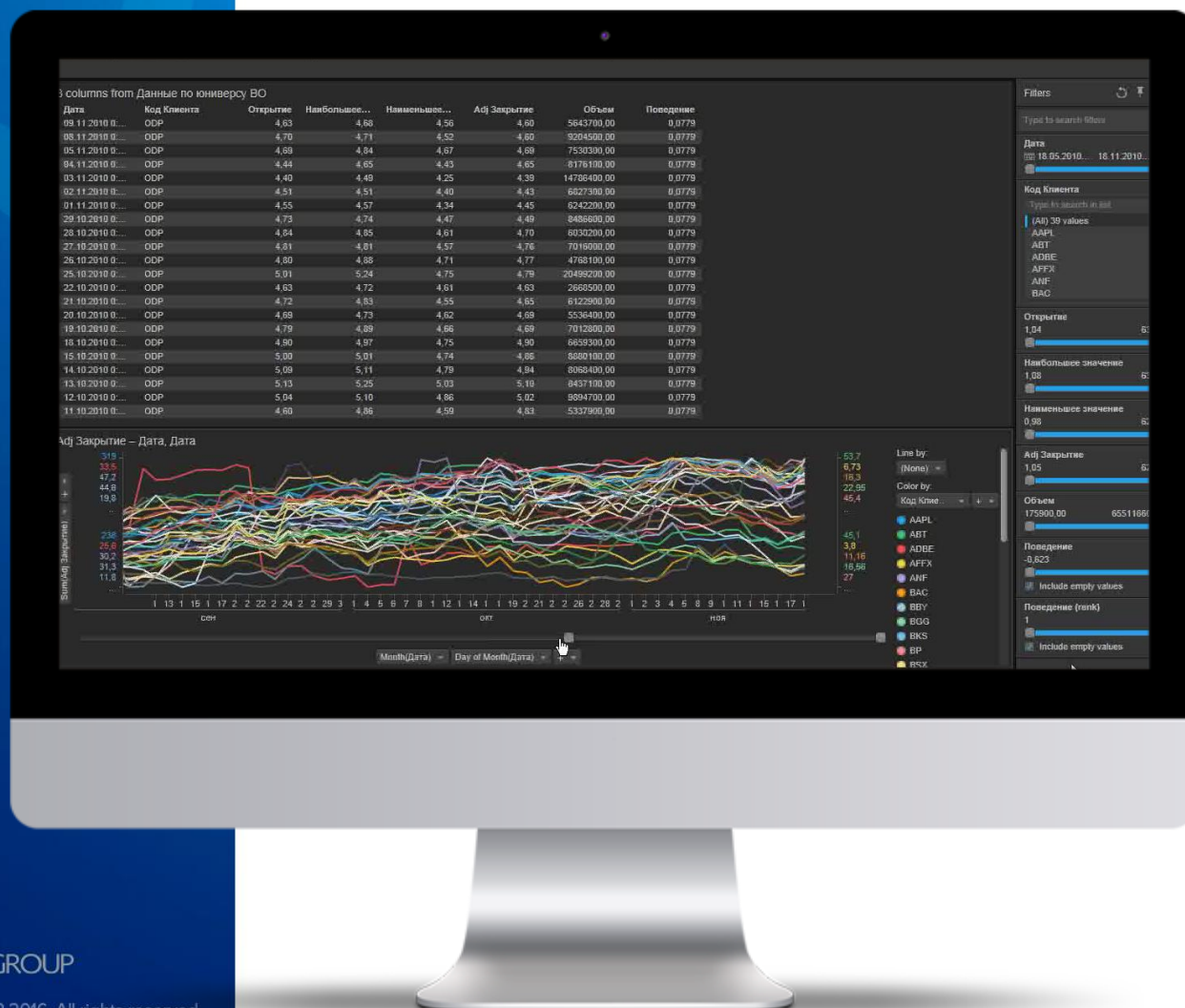
ID	Тип	Сектор Активы			первого договора Дата	линии		во	счетов	Поведенческий					Остатки по счетам				
			Наличие кредитной	Деривативы			Общее кол	АТМ Янв Транзакции	АТМ Фев Транзакции	POS Янв Транзакции	POS Фев Транзакции	Просрочка Макс	на депозитном	вкладу	Остаток по долгу	по ПК
1102	K	42	дир	...	12/02/2008	Y	N	3	...	1	2	5	2	13	...	5 000	N/A	N/A	...
1103	C	21	секр	...	05/07/2011	N	N	0	...	0	0	0	0	0	...	N/A	N/A	12 000	...

Домены знаний

- Общие
- ЕГРЮЛ
- Как клиент банка

- Поведенческий
- Остатки по счетам
- Взаимодействие с менеджером

ВЫЯВЛЕНИЕ ПРОЦЕССОВ, ПОХОЖИХ ПО ПОВЕДЕНИЮ



SELF-SERVICE BI. САМОСТОЯТЕЛЬНЫЙ ПОИСК РЕШЕНИЯ

The screenshot displays a web-based self-service BI tool interface. At the top, there is a menu bar with 'File', 'Edit', 'View', 'Insert', 'Tools', and 'Help'. Below the menu is a toolbar with various icons for data manipulation and visualization. The main interface is divided into a left sidebar and a central workspace.

Left Sidebar:

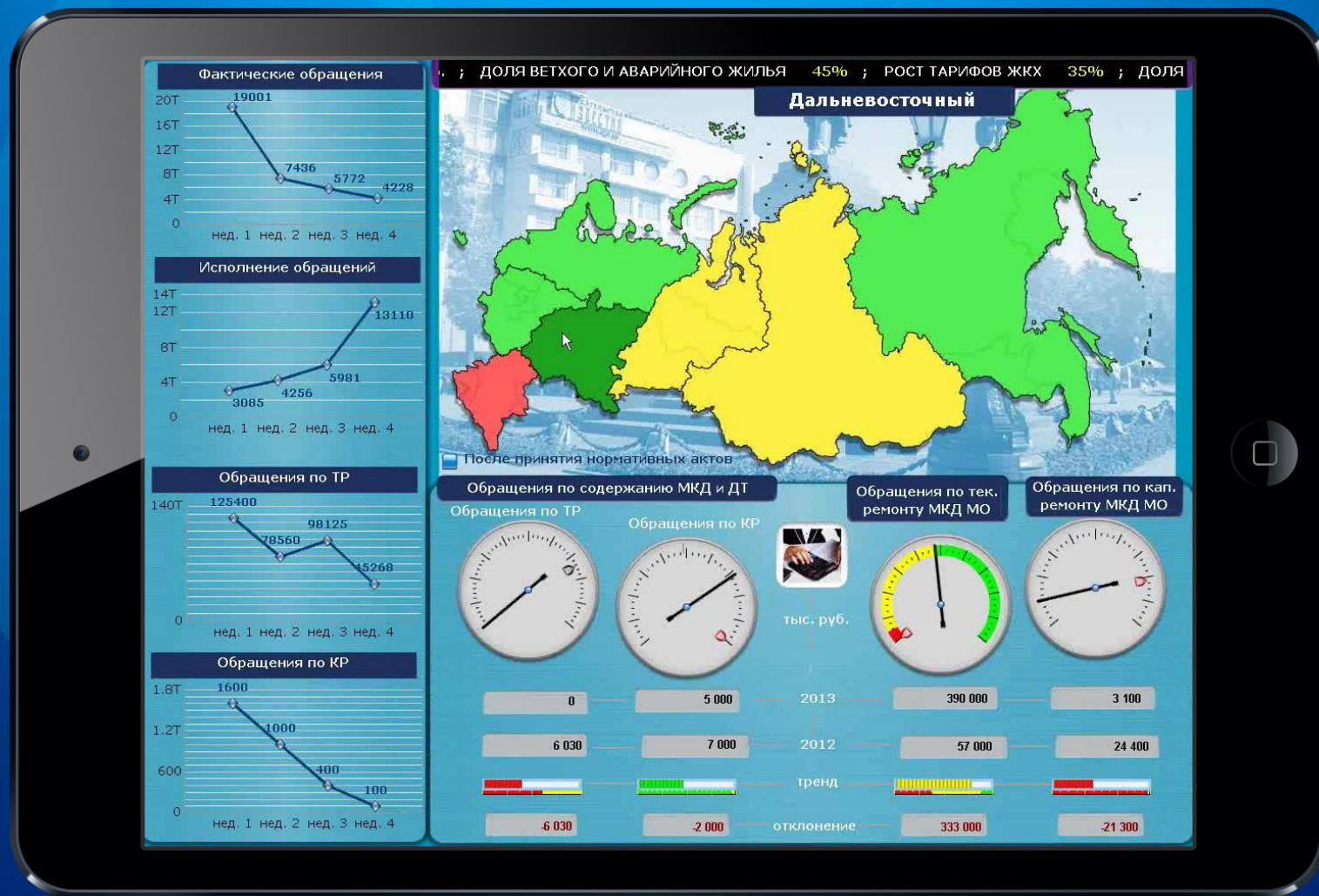
- Data:** UNV_COLUMN_BI_OPER ...
- Type to search columns:** Search icon
- NUMBERS:**
 - % ставки*сум проводки
 - COLLECTION_ID
 - Входящий портфель пров...
 - Исходящий портфель про...
 - Срок договора
 - Сумма проводки руб
 - Через инет
- TIME:**
 - Дата** (highlighted)
 - Дата открытия договора
 - Дата план закрытия
 - Дата факт закрытия
- CATEGORIES:**
 - Валюта счета
 - Группа тарификаций
 - Офис
 - Регион
 - Регионы
 - Тариф
 - Тип клиента
 - Тип операции

Central Workspace:

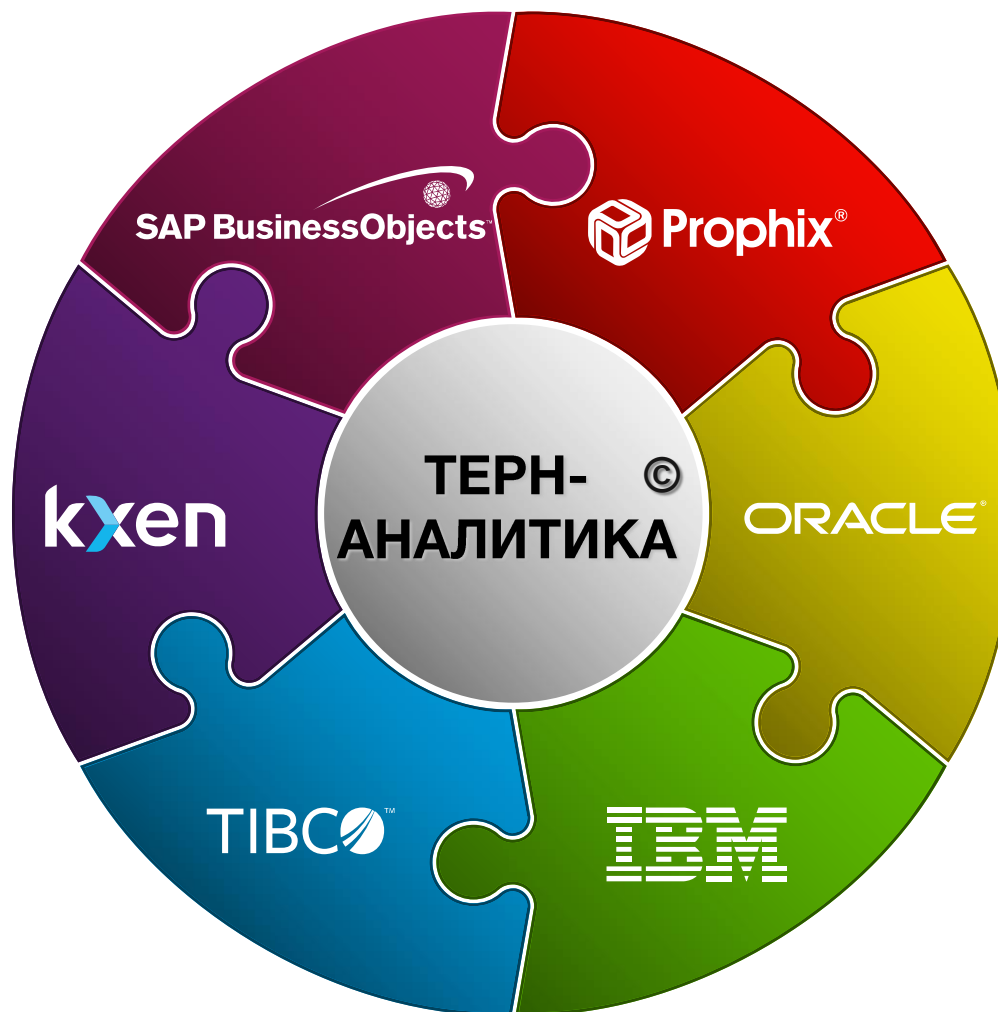
- A large circular graphic containing icons for a pie chart, a lightbulb, a bar chart, and a document.
- A button labeled "Recommended visualizations" is positioned below the graphic.

65 535 of 65 535 rows | No marking | 19 columns

КОНТРОЛЬ СИТУАЦИИ В ЛЮБОЕ ВРЕМЯ, В ЛЮБОМ МЕСТЕ



СОДРУЖЕСТВО ЛУЧШИХ ПРАКТИК





www.tern.ru

АО «ТЕРН»

Россия, 115230, Москва

Электролитный пр-д, 1, стр. 1

Тел.: +7(495) 234-98-85

Факс: +7(499)317-41-27

<http://www.tern.ru>

E-mail: sales@tern.ru

