



conews
FORUM 2016



Департамент
информационных
технологий
города Москвы

ПРИОРИТЕТЫ РАЗВИТИЯ ИНФОРМАТИЗАЦИИ города МОСКВЫ

ЕРМОЛАЕВ А.В.

Министр Правительства Москвы,
руководитель Департамента
информационных технологий
города Москвы

1 МИРОВОЙ ТРЕНД УРБАНИЗАЦИИ – УМНЫЕ ГОРОДА



СВОЙСТВА УМНОГО ГОРОДА



ЧТО ИХ ОБЪЕДИНЯЕТ?



Сингапур 2025

Гражданин в центре внимания и участвует в жизни и управлении городом



Нью-Йорк 2021

Расширение и улучшение городских сервисов



Лондон 2020

Технологии для обеспечения возможностей умного города



Берлин 2020

Мобильность граждан



Дубай 2021

Дружественная и привлекательная для бизнеса и жизни столица



Барселона 2020

Объединенные посредством сетей граждане, правительство и бизнес

Универсальный доступ к культуре, образованию и здравоохранению

2 МОСКВА – ВХОДИТ В ТОП-21 УМНЫХ ГОРОДОВ МИРА. НО ЕСТЬ ЗОНЫ РОСТА



НАПРАВЛЕНИЯ РАЗВИТИЯ ДО 2018 – СТАТУС 2016



МОСКВА – СТАНОВИТСЯ УМНЫМ ГОРОДОМ. МЫ СТРЕМИМСЯ СДЕЛАТЬ ЖИЗНЬ В ГОРОДЕ КОМФОРТНОЙ

3 КАЧЕСТВЕННЫЙ СКАЧОК – ВОЗМОЖЕН ТОЛЬКО ПРИ КАЧЕСТВЕННОМ УПРАВЛЕНИИ И НА КАЧЕСТВЕННОЙ ИНФРАСТРУКТУРЕ



УПРАВЛЕНИЕ

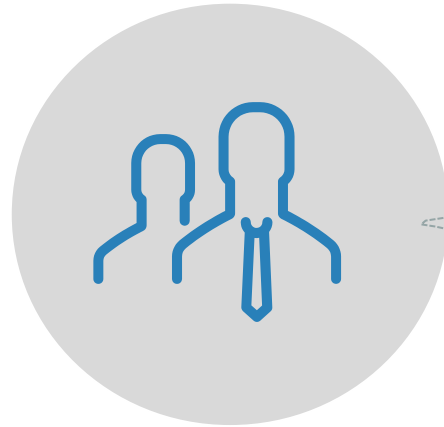
- ✓ Реорганизация ДИТ (организационная трансформация) и усиление команды
- ✓ Быстрое и обоснованное принятие решений (в т.ч., на основании использования больших данных)
- ✓ Внедрение сервисной модели (в т.ч., для внутренних поставщиков и потребителей)



ИНФРАСТРУКТУРА

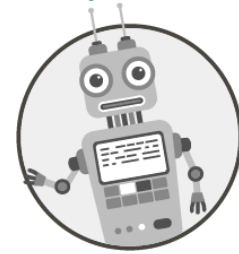
- ✓ Центры обработки и хранения данных – миграция и упрочнение
- ✓ Развитие сетевой инфраструктуры (городской WiFi, опоры двойного назначения, LLU, упрощение доступа к инфраструктуре, совместное использование)
- ✓ Развитие ИКТ-инфраструктуры социальных объектов (школы, детские сады, поликлиники, больницы, МФЦ и др.)

МОСКВА – СОЦИАЛЬНО-ОРИЕНТИРОВАННЫЙ ГОРОД



ПЕРСОНАЛЬНЫЕ
КОММУНИКАЦИИ С ЖИТЕЛЯМИ
И ГОСТЯМИ ГОРОДА

(В Т.Ч., МОСРОБОТ)



> 300 ПРОЕКТОВ В ГОД – ВО **ВСЕХ** СФЕРАХ
УПРАВЛЕНИЯ ГОРОДОМ

ПРИОРИТЕТНЫЕ НАПРАВЛЕНИЯ



Здравоохранение



Образование

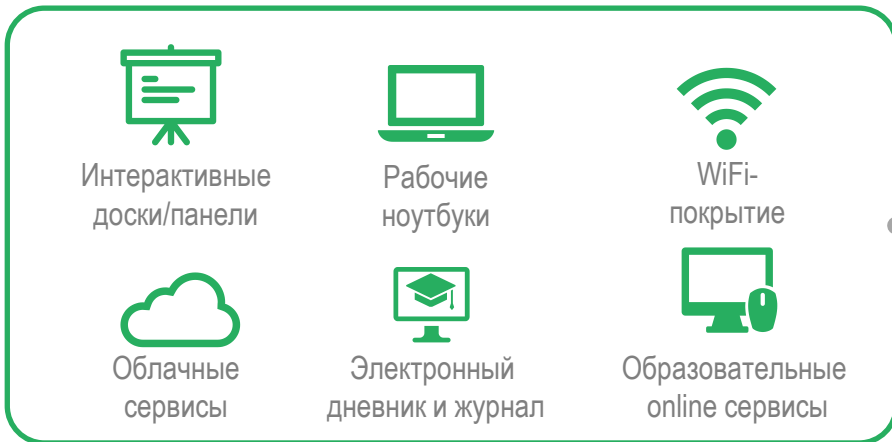


Жилищно-коммунальное хозяйство

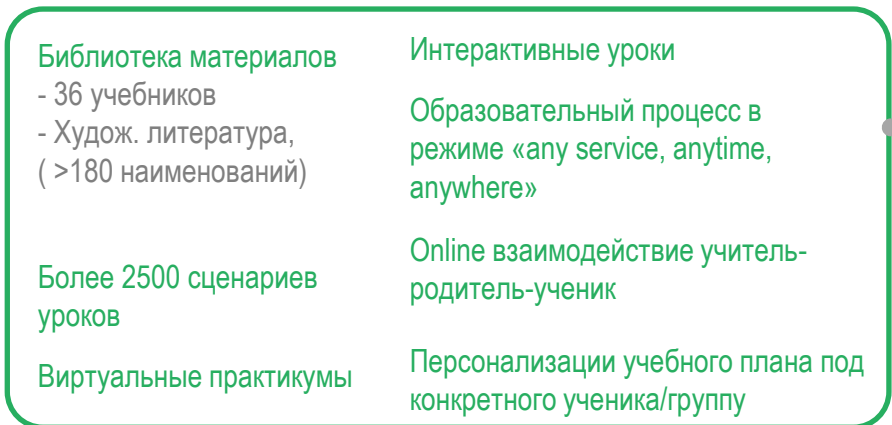
5 МОСКОВСКИЕ СЕРВИСЫ: ОБРАЗОВАНИЕ



ИНФРАСТРУКТУРНЫЕ РЕШЕНИЯ



ЭЛЕКТРОННАЯ ОБРАЗОВАТЕЛЬНАЯ СРЕДА



ИСПОЛЬЗОВАНИЕ IoT



**СТРОИМ ПОЛНОМАСШТАБНОЕ ГЛУБОКОЕ РЕШЕНИЕ –
ПРЕДОСТАВЛЯЕМ КАЧЕСТВЕННЫЙ СЕРВИС**



ФУНКЦИОНАЛ И РЕШЕНИЯ

Единая медицинская информационно-аналитическая система (ЕМИАС)

- управление потоками пациентов в онлайн записи (**660 поликлиник** и порядка **9 млн уникальных пациентов**, ежедневно **500 тыс. различных транзакций**)
- электронные медкарты в «облаке» (уже **более 1,5 млн**)
- электронные рецепты (выписано уже **более 25 млн**)
- облачная бухгалтерия
- запуск функционала в **стационарах**



ИСПОЛЬЗОВАНИЕ IoT (носимые датчики и устройства и мобильные приложения)

Спортивные

- Отслеживание физической активности шагов, дистанций, фаз сна

Персональные

- Мониторинг и передача данных о здоровье и состоянии - частота дыхания, пульс, потоотделение, температура, положение тела, уровень глюкозы

Профессиональные

- Мобильные процедуры и анализы, дистанционное наблюдение за пациентом, самостоятельные процедуры на дому, иные устройства для врачей

**СТРОИМ ПОЛНОМАСШТАБНОЕ ГЛУБОКОЕ РЕШЕНИЕ –
ПРЕДОСТАВЛЯЕМ КАЧЕСТВЕННЫЙ СЕРВИС**



ФУНКЦИОНАЛ И РЕШЕНИЯ

Централизованная система управления наружным освещением

- информация о состоянии каждой единицы освещения в городе
- сигнализация о неполадках с указанием конкретной проблемы
- доступ горожан к данным системы

Единая система учета и мониторинга энергообеспечения госучреждений

- автоматический учет потребления тепла и воды
- контроль давления и разрывов в сети
- 3 500 государственных учреждений

Единая система мониторинга содержания города

- контроль маршрута
- потребление топлива
- контроль скорости движения
- мониторинг работ с помощью видеонаблюдения



ИСПОЛЬЗОВАНИЕ IoT

Датчики учета

- автоматический учет потребления тепла, воды, электроэнергии
- информация о состоянии всех ключевых систем дома

Датчики на транспорте ЖКХ

- контроль маршрута
- потребление топлива
- контроль скорости движения
- мониторинг работ с помощью видеонаблюдения

Датчики на пассажирском транспорте

Прочие датчики

**СТРОИМ ПОЛНОМАСШТАБНОЕ ГЛУБОКОЕ РЕШЕНИЕ –
ПРЕДОСТАВЛЯЕМ КАЧЕСТВЕННЫЙ СЕРВИС**

8 ПЕРСОНИФИКАЦИЯ: МОСРОБОТ



Интеллектуальная надстройка над городскими сервисами

ТЕМАТИКИ



ЭФФЕКТЫ



АКТИВИРУЕТСЯ АВТОМАТИЧЕСКИ. АДРЕСНЫЕ РЕКОМЕНДАЦИИ ДЛЯ КАЖДОГО ПОЛЬЗОВАТЕЛЯ В СООТВЕТСТВИИ С ОСОБЕННОСТЯМИ ЕГО ПРОФИЛЯ И ИСТОРИЕЙ ОБРАЩЕНИЙ К СЕРВИСАМ



Наши цели:

- непрерывно повышать качество жизни горожан,
- принимать городские решения быстрее,
- использовать городские ресурсы эффективнее,
- повысить безопасность людей и данных.



Наши действия:

- создавать качественные, востребованные сервисы,
- развивать инфокоммуникационную инфраструктуру,
- развивать совместное использование виртуальной и физической инфраструктуры и технологии.



Наш подход:

- SCTL (Smart City Tech Lab) - создание городской технологической лаборатории умного города,
- развитие умного города на основе общей технологической архитектуры и системного городского видения,
- содействие внедрению и развитию перспективных технологий.

**ОТ АВТОМАТИЗАЦИИ И ИНФОРМАТИЗАЦИИ К
ВОСТРЕБОВАННЫМ, КАЧЕСТВЕННЫМ И ДОСТУПНЫМ СЕРВИСАМ**



ВСЕГДА НА СВЯЗИ

