

Сопровождение и развитие федеральных информационных систем – настоящий Perfective maintenance...

СОПРОВОЖДЕНИЕ – почему это важно?



По данным Портала Единой Системы Координации Информатизации доля государственных расходов на «Эксплуатацию» в 2014 – 2016 гг. составила 65-69% от общего объема расходов на информатизацию – **БОЛЕЕ ПОЛОВИНЫ ВСЕХ РАСХОДОВ НА ИТ.**

Практически каждый государственный ИТ проект сейчас не может быть проектом «с чистого листа», даже если и создается новая система – то она сразу попадает в окружение работающего ИТ ландшафта с которым надо провести интеграцию и который работает без остановки и в конечном случае используется для оказания государственных услуг гражданам и представителям бизнеса.



Получается, что большинство ИТ проектов в части программного обеспечения является проектами по сопровождению в той или иной степени.

ЧТО СТАНОВИТСЯ ВАЖНЫМ ПРИ ВЫПОЛНЕНИИ ИТ ПРОЕКТОВ



КЛАССИЧЕСКИЕ ПРОБЛЕМЫ РАЗРАБОТКИ ИТ РЕШЕНИЙ, ТАКИЕ КАК:

- Изменяющиеся требования пользователя
- Ограничения платформы или выбранной технологии
- Ошибки при проектировании архитектуры решений
- Устаревшая ИТ инфраструктура

ОБЪЕДИНЯЮТСЯ С ПРОБЛЕМ ЭКСПЛУАТАЦИИ ИТ РЕШЕНИЯ



Обеспечение одновременной разработки новых функций и сопровождения существующих.



Недопущения простоев работы элементов ИТ решений в рабочее время или вообще никогда



Недопущения потерь данных при параллельной работе разных версий ИТ решений.



Недопущения искажения сводной аналитики и отчетности при параллельной работе разных версий ИТ решений.

КАК ИСПОЛНИТЕЛЮ ВЫСТРОИТЬ ЦИКЛ РАБОТЫ?



01 Какую методологию или библиотеку практик выбрать:

- Waterfall
- Agile
- V-Model
- Iterative
- Incremental
- RAD
- ITIL

02 Какое ПО взять для автоматизации проекта: Service Desk, Source Safe, RequisitePro...

03 Какие связи выстроить между специалистами в проекте:



Нужна проектная команда для:

ПОЛНОГО СОПРОВОЖДЕНИЯ

—

PERFECTIVE MAINTENANCE

ЧТО ДОЛЖНА ОБЕСПЕЧИВАТЬ КОМАНДА ПОЛНОГО СОПРОВОЖДЕНИЯ




01 Безукоризненную поддержку пользователей, использующих текущую версию решения, которую предстоит развивать и новую версию (колл-центр, инфраструктурные инженеры, люди на площадках, обучающие семинары/вебинары и т.д.)

02 «Гибкая» разработка новых версии решения и выпуск обновлений (patches & hotfixes)

03 Безостановочное масштабирование/сопровождение инфраструктуры под новую версию решения, ну, или шефский контроль за этим процессом, если он выполняется другим подрядчиком

04 Бесшовное внедрение новых версий так, чтобы не было ни потерь данных ни простоя работы – он недопустим! Как правило, речь идет об автоматизации работы государства с гражданами, и тут у современного разработчика есть только ночь, выходные и праздники на свои «манипуляции» с боевой системой + никакого права на ошибку

 P.S. Да и все это зачастую в закрытом аттестованном контуре, обрабатывающем персональные или даже специальные/медицинские данные, в восьми часовых поясах по всей стране – та еще задачка!



МИНИСТЕРСТВО
ЗДРАВООХРАНЕНИЯ
РОССИЙСКОЙ ФЕДЕРАЦИИ



ФМБА России
Федеральное медико-биологическое агентство



ЦЕНТР КРОВИ



**СЛУЖБА
КРОВИ**

АРХИТЕКТУРА

единое федеральное решение по типу «распределенная БД - снежинка» – узлы способны временно работать «в отрыве» от федерального центра

ВНЕДРЕНИЕ

уже работает во всех регионах РФ идет масштабирование на большее число учреждений

СОПРОВОЖДЕНИЕ

1,2,3 линия по всем вопросам работы инфраструктуры и прикладного решения

- выпуск новых версий решения
- поддержание инфраструктуры в рабочем состоянии (железо, связь, общесистемный софт, защита информации)
- обучение нового персонала

ОСОБЕННОСТИ

- ◆ присутствие специалистов исполнителя на объекте заказчика в рабочее время по всей стране
- ◆ миграция данных из достаточно старого решения FoxPro
- ◆ достаточно длительная параллельная работа двух поколений отраслевого решения на общей инфраструктуре – более 3-х лет!



МИНИСТЕРСТВО
ЗДРАВООХРАНЕНИЯ
РОССИЙСКОЙ ФЕДЕРАЦИИ



Росздравнадзор
АИС Росздравнадзора

АРХИТЕКТУРА

единое федеральное решение совмещенной архитектуры:
централизованно – распределенное в зависимости от модулей

ВНЕДРЕНИЕ

уже работает во всех территориальных органах Росздравнадзора,
довнедрение не требуется

СОПРОВОЖДЕНИЕ

1,2,3 линия по всем вопросам работы общесистемного ПО и
прикладного решения

- выпуск новых версий решения
- поддержание инфраструктуры в рабочем состоянии
(общесистемный софт, защита)

ОСОБЕННОСТИ

- ◆ автоматизация практически всех процессов Службы: госуслуги, контрольная деятельность, стат. наблюдение
- ◆ интеграция практически со всеми системами федерального значения: СМЭВ 2\3, ЕС НСИ, ЕСИА, ЕПГУ, ГАСУ, ГИС ГМП, АС ЕРП, ЕГРИП\ЕГРЮЛ...
- ◆ среди пользователей не только сотрудники РЗН, но и большинство представителей фарм. Сообщества
- ◆ поддержка госуслуг для бизнеса поддержка заявителей юрлиц



МИНИСТЕРСТВО ТРУДА
И СОЦИАЛЬНОЙ ЗАЩИТЫ
РОССИЙСКОЙ ФЕДЕРАЦИИ



ФБ МСЭ

Единая автоматизированная
вертикально-интегрированная
ИАС по проведению МСЭ

АРХИТЕКТУРА

единое федеральное решение с централизованным обновлением.
Распределенная база данных – толстый клиент

ВНЕДРЕНИЕ

уже работает во всех учреждениях медико-социальной экспертизы
на территории Российской Федерации, до внедрение не требуется

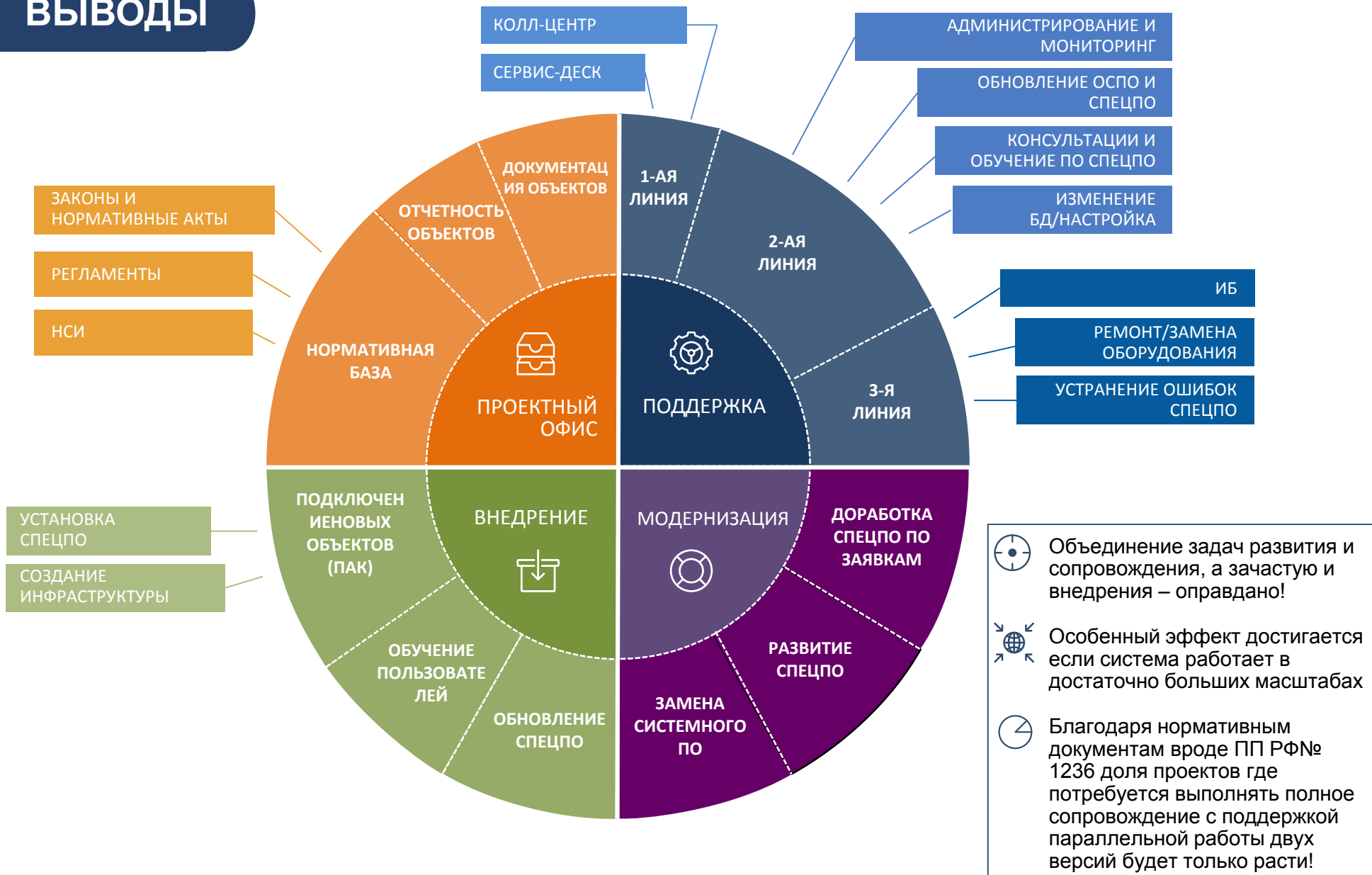
СОПРОВОЖДЕНИЕ

- ◆ 2,3 линия по всем вопросам работы прикладного решения
- ◆ выпуск новых версий решения в условиях динамично изменяющейся нормативной правовой базы (изменение классификаций и критериев установления инвалидности)

ОСОБЕННОСТИ

- ◆ непрерывная передача сведений в электронном виде в региональные органы исполнительной власти в части рекомендованных инвалиду мероприятий по реабилитации и абилитации (до 6 «контрагентов» в каждом из 85 субъектов Российской Федерации)
- ◆ динамическое и полностью автоматизированное статистическое наблюдение за демографическим составом инвалидов
- ◆ инструмент для анализа уровня и причин инвалидности на территории Российской Федерации и в отдельных субъектах РФ, муниципальных образованиях

ВЫВОДЫ



НАШИ
КОНТАКТЫ



+7 (495) 125-11-95



info@ppr.ru